



XUNTA DE GALICIA
CONSELLERÍA DE TRABALLO
E BENESTAR



Información estatística da sinistralidade laboral

Novembro 2009



CONTIDOS

1. Accidentes con baixa en xornada laboral. Por sectores de actividade e gravidade. Novembro 2008/2009.
2. Accidentes con baixa en xornada laboral. Por sectores de actividade e gravidade, Acumulado.
3. Accidentes de traballo con baixa IN ITINERE. Novembro 2008/2009 e Acumulado.
4. Accidentes con baixa LEVES en xornada laboral. Por sectores de actividade, Novembro.
5. Accidentes con baixa GRAVES en xornada laboral. Por sectores de actividade, Novembro.
6. Accidentes con baixa MORTAIS en xornada laboral. Por sectores de actividade, Novembro.
7. Accidentes con baixa TOTAIS en xornada laboral. Por sectores de actividade, Novembro.
8. Accidentes con baixa LEVES en xornada laboral. Por sectores de actividade, Acumulado.
9. Accidentes con baixa GRAVES en xornada laboral. Por sectores de actividade, Acumulado.
10. Accidentes con baixa MORTAIS en xornada laboral. Por sectores de actividade, Acumulado.
11. Accidentes con baixa TOTAIS en xornada laboral. Por sectores de actividade, Acumulado.
12. Gráfico: Totais de Accidentes.
13. Gráfico: Totais por Índice de Incidencia.
14. Análise da causa dos accidentes MORTAIS.



ACCIDENTES CON BAIXA EN XORNADA LABORAL
POR SECTORES DE ACTIVIDADE E GRAVIDADE
NOVEMBRO 2008/2009



GALICIA	LEVES		GRAVES		MORTAIS		TOTAIS	
	2008	2009	2008	2009	2008	2009	2008	2009
AGRICULTURA	136	127	5	5	0	0	141	132
PESCA	102	106	6	2	2	0	110	108
INDUSTRIA	1245	1081	15	10	2	1	1262	1092
CONSTRUCCIÓN	867	786	15	14	2	3	884	803
SERVIZOS	1332	1389	12	21	2	3	1346	1413
TOTAL	3682	3489	53	52	8	7	3743	3548

A CORUÑA	LEVES		GRAVES		MORTAIS		TOTAIS		LUGO	LEVES		GRAVES		MORTAIS		TOTAIS	
	2008	2009	2008	2009	2008	2009	2008	2009		2008	2009	2008	2009	2008	2009	2008	2009
AGRICULTURA	49	40	1	1	0	0	50	41	AGRICULTURA	43	34	4	1	0	0	47	35
PESCA	48	49	3	0	0	0	51	49	PESCA	14	17	0	0	1	0	15	17
INDUSTRIA	494	401	5	2	0	0	499	403	INDUSTRIA	84	60	1	1	0	0	85	61
CONSTRUCCIÓN	422	401	7	4	1	1	430	406	CONSTRUCCIÓN	90	54	0	0	0	0	90	54
SERVIZOS	639	615	2	11	0	1	641	627	SERVIZOS	149	159	2	1	0	2	151	162
TOTAL	1652	1506	18	18	1	2	1671	1526	TOTAL	380	324	7	3	1	2	388	329

OURENSE	LEVES		GRAVES		MORTAIS		TOTAIS		PONTEVEDRA	LEVES		GRAVES		MORTAIS		TOTAIS	
	2008	2009	2008	2009	2008	2009	2008	2009		2008	2009	2008	2009	2008	2009	2008	2009
AGRICULTURA	16	18	0	0	0	0	16	18	AGRICULTURA	28	35	0	3	0	0	28	38
PESCA	0	0	0	0	0	0	0	0	PESCA	40	40	3	2	1	0	44	42
INDUSTRIA	111	111	2	0	0	0	113	111	INDUSTRIA	556	509	7	7	2	1	565	517
CONSTRUCCIÓN	82	76	2	2	1	0	85	78	CONSTRUCCIÓN	273	255	6	8	0	2	279	265
SERVIZOS	113	141	0	0	1	0	114	141	SERVIZOS	431	474	8	9	1	0	440	483
TOTAL	322	346	4	2	2	0	328	348	TOTAL	1328	1313	24	29	4	3	1356	1345

Datos obtidos o: 14/12/2009

Índice de incidencia por 100.000 traballadores

Base do índice: Poboación afiliada a Seguridade Social con continxencia de accidente de traballo cuberta. Fonte: Ministerio de Traballo e Inmigración

Os datos do ano 2008 responden á codificación de actividades económicas do CNAE 93 e os datos do 2009 seguen a codificación do CNAE 2009

polo que non se fai o cálculo do % da variación dos accidentes.

GALICIA	LEVES		GRAVES		MORTAIS		TOTAIS	
	2008	2009	2008	2009	2008	2009	2008	2009
AGRICULTURA	1442	1341	47	62	5	6	1494	1409
PESCA	1194	1118	49	38	13	6	1256	1162
INDUSTRIA	16202	11382	194	113	11	14	16407	11509
CONSTRUCCIÓN	10672	7914	190	148	15	23	10877	8085
SERVIZOS	16872	14734	171	147	21	21	17064	14902
TOTAL	46382	36489	651	508	65	70	47098	37067

A CORUÑA	LEVES		GRAVES		MORTAIS		TOTAIS		LUGO	LEVES		GRAVES		MORTAIS		TOTAIS	
	2008	2009	2008	2009	2008	2009	2008	2009		2008	2009	2008	2009	2008	2009	2008	2009
AGRICULTURA	487	439	6	24	2	2	495	465	AGRICULTURA	403	402	26	17	3	2	432	421
PESCA	573	566	17	16	8	5	598	587	PESCA	166	141	1	1	1	0	168	142
INDUSTRIA	5904	4387	74	38	4	4	5982	4429	INDUSTRIA	1076	712	17	13	0	4	1093	729
CONSTRUCCIÓN	5024	3696	79	67	9	9	5112	3772	CONSTRUCCIÓN	995	745	12	7	2	2	1009	754
SERVIZOS	7695	6938	63	63	8	8	7766	7009	SERVIZOS	1608	1506	21	18	4	7	1633	1531
TOTAL	19683	16026	239	208	31	28	19953	16262	TOTAL	4248	3506	77	56	10	15	4335	3577

OURENSE	LEVES		GRAVES		MORTAIS		TOTAIS		PONTEVEDRA	LEVES		GRAVES		MORTAIS		TOTAIS	
	2008	2009	2008	2009	2008	2009	2008	2009		2008	2009	2008	2009	2008	2009	2008	2009
AGRICULTURA	212	200	6	2	0	2	218	204	AGRICULTURA	340	300	9	19	0	0	349	319
PESCA	0	1	0	0	0	0	0	1	PESCA	455	410	31	21	4	1	490	432
INDUSTRIA	1522	1031	25	13	2	1	1549	1045	INDUSTRIA	7700	5252	78	49	5	5	7783	5306
CONSTRUCCIÓN	909	765	22	18	2	1	933	784	CONSTRUCCIÓN	3744	2708	77	56	2	11	3823	2775
SERVIZOS	1480	1326	16	14	2	3	1498	1343	SERVIZOS	6089	4964	71	52	7	3	6167	5019
TOTAL	4123	3323	69	47	6	7	4198	3377	TOTAL	18328	13634	266	197	18	20	18612	13851

Datos obtidos o: 14/12/2009

Índice de incidencia por 100.000 traballadores

Base do índice: Poboación afiliada a Seguridade Social con continxencia de accidente de traballo cuberta. Fonte: Ministerio de Traballo e Inmigración

Os datos do ano 2008 responden á codificación de actividades económicas do CNAE 93 e os datos do 2009 seguen a codificación do CNAE 2009

polo que non se fai o cálculo do % da variación dos accidentes.



ACCIDENTES DE TRABALLO CON BAIXA IN ITINERE
POR PROVINCIAS
NOVEMBRO 2008/2009



GALICIA	LEVES			GRAVES			MORTAIS			TOTAIS		
	2008	2009	% Var.	2008	2009	% Var.	2008	2009	% Var.	2008	2009	% Var.
A CORUÑA	158	126	-20,25	1	2	100,00	2	0	-100,00	161	128	-20,50
LUGO	23	22	-4,35	0	1	-	0	0	0,00	23	23	0,00
OURENSE	30	23	-23,33	1	0	-100,00	0	0	0,00	31	23	-25,81
PONTEVEDRA	162	180	11,11	4	2	-50,00	1	0	-100,00	167	182	8,98
TOTAL	373	351	-5,90	6	5	-16,67	3	0	-100,00	382	356	-6,81

ACCIDENTES DE TRABALLO CON BAIXA IN ITINERE
POR PROVINCIAS
XANEIRO-NOVEMBRO 2008/2009

GALICIA	LEVES			GRAVES			MORTAIS			TOTAIS		
	2008	2009	% Var.	2008	2009	% Var.	2008	2009	% Var.	2008	2009	% Var.
A CORUÑA	1626	1448	-10,95	31	34	9,68	14	3	-78,57	1671	1485	-11,13
LUGO	315	242	-23,17	8	7	-12,50	4	2	-50,00	327	251	-23,24
OURENSE	314	223	-28,98	12	6	-50,00	5	0	-100,00	331	229	-30,82
PONTEVEDRA	2199	1815	-17,46	65	35	-46,15	6	8	33,33	2270	1858	-18,15
TOTAL	4454	3728	-16,30	116	82	-29,31	29	13	-55,17	4599	3823	-16,87

Datos obtidos o: 14/12/2009



GALICIA	2008			2009			%Var. Índice de incidencia
	AT	Pob. afiliada	Índice de incidencia	AT	Pob. afiliada	Índice de incidencia	
AGRICULTURA	136	46237	294,14	127	42417	299,41	
PESCA	102	23392	436,05	106	22576	469,53	
INDUSTRIA	1245	156795	794,03	1081	145040	745,31	
CONSTRUCCIÓN	867	97823	886,29	786	88641	886,72	
SERVIZOS	1332	536235	248,40	1389	525251	264,44	
TOTAL	3682	860482	427,90	3489	823925	423,46	

A CORUÑA	2008			2009			%Var. Índice de incidencia
	AT	Pob. afiliada	Índice de incidencia	AT	Pob. afiliada	Índice de incidencia	
AGRICULTURA	49	17136	285,95	40	15485	258,31	
PESCA	48	6465	742,46	49	6004	816,12	
INDUSTRIA	494	59354	832,29	401	55504	722,47	
CONSTRUCCIÓN	422	44013	958,81	401	40391	992,80	
SERVIZOS	639	237376	269,19	615	232966	263,99	
TOTAL	1652	364344	453,42	1506	350350	429,86	

LUGO	2008			2009			%Var. Índice de incidencia
	AT	Pob. afiliada	Índice de incidencia	AT	Pob. afiliada	Índice de incidencia	
AGRICULTURA	43	14758	291,37	34	13811	246,18	
PESCA	14	1974	709,22	17	1945	874,04	
INDUSTRIA	84	13824	607,64	60	12779	469,52	
CONSTRUCCIÓN	90	11250	800,00	54	10723	503,59	
SERVIZOS	149	61052	244,05	159	60253	263,9	
TOTAL	380	102858	369,44	324	99511	325,59	

OURENSE	2008			2009			%Var. Índice de incidencia
	AT	Pob. afiliada	Índice de incidencia	AT	Pob. afiliada	Índice de incidencia	
AGRICULTURA	16	5260	304,18	18	4940	364,37	
PESCA	0	1	0,00	0	14	0,00	
INDUSTRIA	111	15688	707,55	111	14631	758,66	
CONSTRUCCIÓN	82	9810	835,88	76	8960	848,21	
SERVIZOS	113	53966	209,39	141	53328	264,40	
TOTAL	322	84725	380,05	346	81873	422,61	

PONTEVEDRA	2008			2009			%Var. Índice de incidencia
	AT	Pob. afiliada	Índice de incidencia	AT	Pob. afiliada	Índice de incidencia	
AGRICULTURA	28	9083	308,27	35	8181	427,82	
PESCA	40	14952	267,52	40	14613	273,73	
INDUSTRIA	556	67929	818,50	509	62126	819,3	
CONSTRUCCIÓN	273	32750	833,6	255	28567	892,64	
SERVIZOS	431	183841	234,44	474	178704	265,24	
TOTAL	1328	308555	430,39	1313	292191	449,36	

Datos obtidos o: 14/12/2009

Índice de incidencia por 100.000 traballadores

Base do índice: Poboación afiliada a Seguridade Social con continxencia de accidente de traballo cuberta. Fonte: Ministerio de Traballo e Inmigración

Os datos do ano 2008 responden á codificación de actividades económicas do CNAE 93 e os datos do 2009 seguen a codificación do CNAE 2009

polo que non se fai o cálculo da variación do índice de Incidencia.

GALICIA	2008			2009			%Var. Índice de incidencia
	AT	Pob. afiliada	Índice de incidencia	AT	Pob. afiliada	Índice de incidencia	
AGRICULTURA	5	46237	10,81	5	42417	11,79	
PESCA	6	23392	25,65	2	22576	8,86	
INDUSTRIA	15	156795	9,57	10	145040	6,89	
CONSTRUCCIÓN	15	97823	15,33	14	88641	15,79	
SERVIZOS	12	536235	2,24	21	525251	4,00	
TOTAL	53	860482	6,16	52	823925	6,31	

A CORUÑA	2008			2009			%Var. Índice de incidencia
	AT	Pob. afiliada	Índice de incidencia	AT	Pob. afiliada	Índice de incidencia	
AGRICULTURA	1	17136	5,84	1	15485	6,46	
PESCA	3	6465	46,40	0	6004	0,00	
INDUSTRIA	5	59354	8,42	2	55504	3,60	
CONSTRUCCIÓN	7	44013	15,90	4	40391	9,90	
SERVIZOS	2	237376	0,84	11	232966	4,72	
TOTAL	18	364344	4,94	18	350350	5,14	

LUGO	2008			2009			%Var. Índice de incidencia
	AT	Pob. afiliada	Índice de incidencia	AT	Pob. afiliada	Índice de incidencia	
AGRICULTURA	4	14758	27,10	1	13811	7,24	
PESCA	0	1974	0,00	0	1945	0,00	
INDUSTRIA	1	13824	7,23	1	12779	7,83	
CONSTRUCCIÓN	0	11250	0,00	0	10723	0,00	
SERVIZOS	2	61052	3,28	1	60253	1,66	
TOTAL	7	102858	6,81	3	99511	3,01	

OURENSE	2008			2009			%Var. Índice de incidencia
	AT	Pob. afiliada	Índice de incidencia	AT	Pob. afiliada	Índice de incidencia	
AGRICULTURA	0	5260	0,00	0	4940	0,00	
PESCA	0	1	0,00	0	14	0,00	
INDUSTRIA	2	15688	12,75	0	14631	0,00	
CONSTRUCCIÓN	2	9810	20,39	2	8960	22,32	
SERVIZOS	0	53966	0,00	0	53328	0,00	
TOTAL	4	84725	4,72	2	81873	2,44	

PONTEVEDRA	2008			2009			%Var. Índice de incidencia
	AT	Pob. afiliada	Índice de incidencia	AT	Pob. afiliada	Índice de incidencia	
AGRICULTURA	0	9083	0,00	3	8181	36,67	
PESCA	3	14952	20,06	2	14613	13,69	
INDUSTRIA	7	67929	10,30	7	62126	11,27	
CONSTRUCCIÓN	6	32750	18,32	8	28567	28,00	
SERVIZOS	8	183841	4,35	9	178704	5,04	
TOTAL	24	308555	7,78	29	292191	9,93	

Datos obtidos o: 14/12/2009

Índice de incidencia por 100.000 traballadores

Base do índice: Poboación afiliada a Seguridade Social con continxencia de accidente de traballo cuberta. Fonte: Ministerio de Traballo e Inmigración

Os datos do ano 2008 responden á codificación de actividades económicas do CNAE 93 e os datos do 2009 seguen a codificación do CNAE 2009

polo que non se fai o cálculo da variación do índice de Incidencia.



GALICIA	2008			2009			%Var. Índice de incidencia
	AT	Pob. afiliada	Índice de incidencia	AT	Pob. afiliada	Índice de incidencia	
AGRICULTURA	0	46237	0,00	0	42417	0,00	
PESCA	2	23392	8,55	0	22576	0,00	
INDUSTRIA	2	156795	1,28	1	145040	0,69	
CONSTRUCCIÓN	2	97823	2,04	3	88641	3,38	
SERVIZOS	2	536235	0,37	3	525251	0,57	
TOTAL	8	860482	0,93	7	823925	0,85	

A CORUÑA	2008			2009			%Var. Índice de incidencia
	AT	Pob. afiliada	Índice de incidencia	AT	Pob. afiliada	Índice de incidencia	
AGRICULTURA	0	17136	0,00	0	15485	0,00	
PESCA	0	6465	0,00	0	6004	0,00	
INDUSTRIA	0	59354	0,00	0	55504	0,00	
CONSTRUCCIÓN	1	44013	2,27	1	40391	2,48	
SERVIZOS	0	237376	0,00	1	232966	0,43	
TOTAL	1	364344	0,27	2	350350	0,57	

LUGO	2008			2009			%Var. Índice de incidencia
	AT	Pob. afiliada	Índice de incidencia	AT	Pob. afiliada	Índice de incidencia	
AGRICULTURA	0	14758	0,00	0	13811	0,00	
PESCA	1	1974	50,66	0	1945	0,00	
INDUSTRIA	0	13824	0,00	0	12779	0,00	
CONSTRUCCIÓN	0	11250	0,00	0	10723	0,00	
SERVIZOS	0	61052	0,00	2	60253	3,32	
TOTAL	1	102858	0,97	2	99511	2,01	

OURENSE	2008			2009			%Var. Índice de incidencia
	AT	Pob. afiliada	Índice de incidencia	AT	Pob. afiliada	Índice de incidencia	
AGRICULTURA	0	5260	0,00	0	4940	0,00	
PESCA	0	1	0,00	0	14	0,00	
INDUSTRIA	0	15688	0,00	0	14631	0,00	
CONSTRUCCIÓN	1	9810	10,19	0	8960	0,00	
SERVIZOS	1	53966	1,85	0	53328	0,00	
TOTAL	2	84725	2,36	0	81873	0,00	

PONTEVEDRA	2008			2009			%Var. Índice de incidencia
	AT	Pob. afiliada	Índice de incidencia	AT	Pob. afiliada	Índice de incidencia	
AGRICULTURA	0	9083	0,00	0	8181	0,00	
PESCA	1	14952	6,69	0	14613	0,00	
INDUSTRIA	2	67929	2,94	1	62126	1,61	
CONSTRUCCIÓN	0	32750	0,00	2	28567	7,00	
SERVIZOS	1	183841	0,54	0	178704	0,00	
TOTAL	4	308555	1,30	3	292191	1,03	

Datos obtidos o: 14/12/2009

Índice de incidencia por 100.000 traballadores

Base do índice: Poboación afiliada a Seguridade Social con continxencia de accidente de traballo cuberta. Fonte: Ministerio de Trabajo e Inmigración

Os datos do ano 2008 responden á codificación de actividades económicas do CNAE 93 e os datos do 2009 seguen a codificación do CNAE 2009

polo que non se fai o cálculo da variación do índice de Incidencia.



GALICIA	2008			2009			%Var. Índice de incidencia
	AT	Pob. afiliada	Índice de incidencia	AT	Pob. afiliada	Índice de incidencia	
AGRICULTURA	141	46237	304,95	132	42417	311,20	
PESCA	110	23392	470,25	108	22576	478,38	
INDUSTRIA	1262	156795	804,87	1092	145040	752,90	
CONSTRUCCIÓN	884	97823	903,67	803	88641	905,90	
SERVIZOS	1346	536235	251,01	1413	525251	269,01	
TOTAL	3743	860482	434,99	3548	823925	430,62	

A CORUÑA	2008			2009			%Var. Índice de incidencia
	AT	Pob. afiliada	Índice de incidencia	AT	Pob. afiliada	Índice de incidencia	
AGRICULTURA	50	17136	291,78	41	15485	264,77	
PESCA	51	6465	788,86	49	6004	816,12	
INDUSTRIA	499	59354	840,72	403	55504	726,07	
CONSTRUCCIÓN	430	44013	976,98	406	40391	1005,17	
SERVIZOS	641	237376	270,04	627	232966	269,14	
TOTAL	1671	364344	458,63	1526	350350	435,56	

LUGO	2008			2009			%Var. Índice de incidencia
	AT	Pob. afiliada	Índice de incidencia	AT	Pob. afiliada	Índice de incidencia	
AGRICULTURA	47	14758	318,47	35	13811	253,42	
PESCA	15	1974	759,88	17	1945	874,04	
INDUSTRIA	85	13824	614,87	61	12779	477,35	
CONSTRUCCIÓN	90	11250	800,00	54	10723	503,59	
SERVIZOS	151	61052	247,33	162	60253	268,87	
TOTAL	388	102858	377,22	329	99511	330,62	

OURENSE	2008			2009			%Var. Índice de incidencia
	AT	Pob. afiliada	Índice de incidencia	AT	Pob. afiliada	Índice de incidencia	
AGRICULTURA	16	5260	304,18	18	4940	364,37	
PESCA	0	1	0,00	0	14	0,00	
INDUSTRIA	113	15688	720,30	111	14631	758,66	
CONSTRUCCIÓN	85	9810	866,46	78	8960	870,54	
SERVIZOS	114	53966	211,24	141	53328	264,40	
TOTAL	328	84725	387,13	348	81873	425,05	

PONTEVEDRA	2008			2009			%Var. Índice de incidencia
	AT	Pob. afiliada	Índice de incidencia	AT	Pob. afiliada	Índice de incidencia	
AGRICULTURA	28	9083	308,27	38	8181	464,49	
PESCA	44	14952	294,28	42	14613	287,42	
INDUSTRIA	565	67929	831,75	517	62126	832,18	
CONSTRUCCIÓN	279	32750	851,91	265	28567	927,64	
SERVIZOS	440	183841	239,34	483	178704	270,28	
TOTAL	1356	308555	439,47	1345	292191	460,32	

Datos obtidos o:14/12/2009

Índice de incidencia por 100.000 traballadores

Base do índice: Poboación afiliada a Seguridade Social con continxencia de accidente de traballo cuberta. Fonte: Ministerio de Trabajo e Inmigración

Os datos do ano 2008 responden á codificación de actividades económicas do CNAE 93 e os datos do 2009 seguen a codificación do CNAE 2009

polo que non se fai o cálculo da variación do índice de incidencia.



GALICIA	2008			2009			%Var. Índice de incidencia
	AT	Pob. afiliada	Índice de incidencia	AT	Pob. afiliada	Índice de incidencia	
AGRICULTURA	1442	47680	3024,33	1341	41058	3266,11	
PESCA	1194	23440	5093,86	1118	20938	5339,57	
INDUSTRIA	16202	161498	10032,32	11382	147695	7706,42	
CONSTRUCCIÓN	10672	104595	10203,16	7914	92434	8561,78	
SERVIZOS	16872	534719	3155,30	14734	523699	2813,45	
TOTAL	46382	871932	5319,45	36489	825824	4418,50	

A CORUÑA	2008			2009			%Var. Índice de incidencia
	AT	Pob. afiliada	Índice de incidencia	AT	Pob. afiliada	Índice de incidencia	
AGRICULTURA	487	17635	2761,55	439	15875	2765,35	
PESCA	573	6223	9207,78	566	5879	9627,49	
INDUSTRIA	5904	60104	9822,97	4387	56745	7731,08	
CONSTRUCCIÓN	5024	47365	10606,99	3696	42064	8786,61	
SERVIZOS	7695	234522	3281,14	6938	231615	2995,49	
TOTAL	19683	365849	5380,09	16026	352178	4550,54	

LUGO	2008			2009			%Var. Índice de incidencia
	AT	Pob. afiliada	Índice de incidencia	AT	Pob. afiliada	Índice de incidencia	
AGRICULTURA	403	15037	2680,06	402	14237	2823,63	
PESCA	166	1997	8312,47	141	1880	7500,00	
INDUSTRIA	1076	14010	7680,23	712	12991	5480,72	
CONSTRUCCIÓN	995	11880	8375	745	10918	6823,59	
SERVIZOS	1608	61049	2633,95	1506	60160	2503,32	
TOTAL	4248	103973	4085,68	3506	100186	3499,49	

OURENSE	2008			2009			%Var. Índice de incidencia
	AT	Pob. afiliada	Índice de incidencia	AT	Pob. afiliada	Índice de incidencia	
AGRICULTURA	212	5514	3844,76	200	5138	3892,57	
PESCA	0	2	0,00	1	41	2439,02	
INDUSTRIA	1522	16429	9264,11	1031	14879	6929,23	
CONSTRUCCIÓN	909	10192	8918,76	765	9359	8173,95	
SERVIZOS	1480	53708	2755,64	1326	52943	2504,58	
TOTAL	4123	85845	4802,84	3323	82360	4034,73	

PONTEVEDRA	2008			2009			%Var. Índice de incidencia
	AT	Pob. afiliada	Índice de incidencia	AT	Pob. afiliada	Índice de incidencia	
AGRICULTURA	340	9471	3589,91	300	7976	3761,28	
PESCA	455	15223	2988,90	410	13811	2968,65	
INDUSTRIA	7700	70941	10854,09	5252	62489	8404,68	
CONSTRUCCIÓN	3744	35279	10612,55	2708	31017	8730,70	
SERVIZOS	6089	185051	3290,44	4964	183080	2711,38	
TOTAL	18328	315965	5800,64	13634	298373	4569,45	

Datos obtidos o: 14/12/2009

Índice de incidencia por 100.000 traballadores

Base do índice: Poboación afiliada a Seguridade Social con continxencia de accidente de traballo cuberta. Fonte: Ministerio de Traballo e Inmigración

Os datos do ano 2008 responden á codificación de actividades económicas do CNAE 93 e os datos do 2009 seguen a codificación do CNAE 2009

polo que non se fai o cálculo da variación do índice de Incidencia.

GALICIA	2008			2009			%Var. Índice de incidencia
	AT	Pob. afiliada	Índice de incidencia	AT	Pob. afiliada	Índice de incidencia	
AGRICULTURA	47	47680	98,57	62	41058	151,01	
PESCA	49	23440	209,04	38	20938	181,49	
INDUSTRIA	194	161498	120,13	113	147695	76,51	
CONSTRUCCIÓN	190	104595	181,65	148	92434	160,11	
SERVIZOS	171	534719	31,98	147	523699	28,07	
TOTAL	651	871932	74,66	508	825824	61,51	

A CORUÑA	2008			2009			%Var. Índice de incidencia
	AT	Pob. afiliada	Índice de incidencia	AT	Pob. afiliada	Índice de incidencia	
AGRICULTURA	6	17635	34,02	24	15875	151,18	
PESCA	17	6223	273,18	16	5879	272,16	
INDUSTRIA	74	60104	123,12	38	56745	66,97	
CONSTRUCCIÓN	79	47365	166,79	67	42064	159,28	
SERVIZOS	63	234522	26,86	63	231615	27,20	
TOTAL	239	365849	65,33	208	352178	59,06	

LUGO	2008			2009			%Var. Índice de incidencia
	AT	Pob. afiliada	Índice de incidencia	AT	Pob. afiliada	Índice de incidencia	
AGRICULTURA	26	15037	172,91	17	14237	119,41	
PESCA	1	1997	50,08	1	1880	53,19	
INDUSTRIA	17	14010	121,34	13	12991	100,07	
CONSTRUCCIÓN	12	11880	101,01	7	10918	64,11	
SERVIZOS	21	61049	34,40	18	60160	29,92	
TOTAL	77	103973	74,06	56	100186	55,90	

OURENSE	2008			2009			%Var. Índice de incidencia
	AT	Pob. afiliada	Índice de incidencia	AT	Pob. afiliada	Índice de incidencia	
AGRICULTURA	6	5514	108,81	2	5138	38,93	
PESCA	0	2	0,00	0	41	0,00	
INDUSTRIA	25	16429	152,17	13	14879	87,37	
CONSTRUCCIÓN	22	10192	215,86	18	9359	192,33	
SERVIZOS	16	53708	29,79	14	52943	26,44	
TOTAL	69	85845	80,38	47	82360	57,07	

PONTEVEDRA	2008			2009			%Var. Índice de incidencia
	AT	Pob. afiliada	Índice de incidencia	AT	Pob. afiliada	Índice de incidencia	
AGRICULTURA	9	9471	95,03	19	7976	238,21	
PESCA	31	15223	203,64	21	13811	152,05	
INDUSTRIA	78	70941	109,95	49	62489	78,41	
CONSTRUCCIÓN	77	35279	218,26	56	31017	180,55	
SERVIZOS	71	185051	38,37	52	183080	28,40	
TOTAL	266	315965	84,19	197	298373	66,02	

Datos obtidos o:14/12/2009

Índice de incidencia por 100.000 traballadores

Base do índice: Poboación afiliada a Seguridade Social con continxencia de accidente de traballo cuberta. Fonte: Ministerio de Trabajo e Inmigración

Os datos do ano 2008 responden á codificación de actividades económicas do CNAE 93 e os datos do 2009 seguen a codificación do CNAE 2009

polo que non se fai o cálculo da variación do índice de Incidencia.

GALICIA	2008			2009			%Var. Índice de incidencia
	AT	Pob. afiliada	Índice de incidencia	AT	Pob. afiliada	Índice de incidencia	
AGRICULTURA	5	47680	10,49	6	41058	14,61	
PESCA	13	23440	55,46	6	20938	28,66	
INDUSTRIA	11	161498	6,81	14	147695	9,48	
CONSTRUCCIÓN	15	104595	14,34	23	92434	24,88	
SERVIZOS	21	534719	3,93	21	523699	4,01	
TOTAL	65	871932	7,45	70	825824	8,48	

A CORUÑA	2008			2009			%Var. Índice de incidencia
	AT	Pob. afiliada	Índice de incidencia	AT	Pob. afiliada	Índice de incidencia	
AGRICULTURA	2	17635	11,34	2	15875	12,60	
PESCA	8	6223	128,56	5	5879	85,05	
INDUSTRIA	4	60104	6,66	4	56745	7,05	
CONSTRUCCIÓN	9	47365	19,00	9	42064	21,40	
SERVIZOS	8	234522	3,41	8	231615	3,45	
TOTAL	31	365849	8,47	28	352178	7,95	

LUGO	2008			2009			%Var. Índice de incidencia
	AT	Pob. afiliada	Índice de incidencia	AT	Pob. afiliada	Índice de incidencia	
AGRICULTURA	3	15037	19,95	2	14237	14,05	
PESCA	1	1997	50,08	0	1880	0,00	
INDUSTRIA	0	14010	0,00	4	12991	30,79	
CONSTRUCCIÓN	2	11880	16,84	2	10918	18,32	
SERVIZOS	4	61049	6,55	7	60160	11,64	
TOTAL	10	103973	9,62	15	100186	14,97	

OURENSE	2008			2009			%Var. Índice de incidencia
	AT	Pob. afiliada	Índice de incidencia	AT	Pob. afiliada	Índice de incidencia	
AGRICULTURA	0	5514	0,00	2	5138	38,93	
PESCA	0	2	0,00	0	41	0,00	
INDUSTRIA	2	16429	12,17	1	14879	6,72	
CONSTRUCCIÓN	2	10192	19,62	1	9359	10,68	
SERVIZOS	2	53708	3,72	3	52943	5,67	
TOTAL	6	85845	6,99	7	82360	8,50	

PONTEVEDRA	2008			2009			%Var. Índice de incidencia
	AT	Pob. afiliada	Índice de incidencia	AT	Pob. afiliada	Índice de incidencia	
AGRICULTURA	0	9471	0,00	0	7976	0,00	
PESCA	4	15223	26,28	1	13811	7,24	
INDUSTRIA	5	70941	7,05	5	62489	8,00	
CONSTRUCCIÓN	2	35279	5,67	11	31017	35,46	
SERVIZOS	7	185051	3,78	3	183080	1,64	
TOTAL	18	315965	5,70	20	298373	6,70	

Datos obtidos o: 14/12/2009

Índice de incidencia por 100.000 traballadores

Base do índice: Poboación afiliada a Seguridade Social con continxencia de accidente de traballo cuberta. Fonte: Ministerio de Trabajo e Inmigración

Os datos do ano 2008 responden á codificación de actividades económicas do CNAE 93 e os datos do 2009 seguen a codificación do CNAE 2009

GALICIA	2008			2009			%Var. Índice de incidencia
	AT	Pob. afiliada	Índice de incidencia	AT	Pob. afiliada	Índice de incidencia	
AGRICULTURA	1494	47680	3133,39	1409	41058	3431,73	
PESCA	1256	23440	5358,36	1162	20938	5549,72	
INDUSTRIA	16407	161498	10159,26	11509	147695	7792,41	
CONSTRUCCIÓN	10877	104595	10399,16	8085	92434	8746,78	
SERVIZOS	17064	534719	3191,21	14902	523699	2845,53	
TOTAL	47098	871932	5401,57	37067	825824	4488,49	

A CORUÑA	2008			2009			%Var. Índice de incidencia
	AT	Pob. afiliada	Índice de incidencia	AT	Pob. afiliada	Índice de incidencia	
AGRICULTURA	495	17635	2806,92	465	15875	2929,13	
PESCA	598	6223	9609,51	587	5879	9984,69	
INDUSTRIA	5982	60104	9952,75	4429	56745	7805,09	
CONSTRUCCIÓN	5112	47365	10792,78	3772	42064	8967,29	
SERVIZOS	7766	234522	3311,42	7009	231615	3026,14	
TOTAL	19953	365849	5453,89	16262	352178	4617,55	

LUGO	2008			2009			%Var. Índice de incidencia
	AT	Pob. afiliada	Índice de incidencia	AT	Pob. afiliada	Índice de incidencia	
AGRICULTURA	432	15037	2872,91	421	14237	2957,08	
PESCA	168	1997	8412,62	142	1880	7553,19	
INDUSTRIA	1093	14010	7801,57	729	12991	5611,58	
CONSTRUCCIÓN	1009	11880	8493,27	754	10918	6906,03	
SERVIZOS	1633	61049	2674,90	1531	60160	2544,88	
TOTAL	4335	103973	4169,35	3577	100186	3570,36	

OURENSE	2008			2009			%Var. Índice de incidencia
	AT	Pob. afiliada	Índice de incidencia	AT	Pob. afiliada	Índice de incidencia	
AGRICULTURA	218	5514	3953,57	204	5138	3970,42	
PESCA	0	2	0,00	1	41	2439,02	
INDUSTRIA	1549	16429	9428,45	1045	14879	7023,32	
CONSTRUCCIÓN	933	10192	9154,24	784	9359	8376,96	
SERVIZOS	1498	53708	2789,16	1343	52943	2536,69	
TOTAL	4198	85845	4890,21	3377	82360	4100,29	

PONTEVEDRA	2008			2009			%Var. Índice de incidencia
	AT	Pob. afiliada	Índice de incidencia	AT	Pob. afiliada	Índice de incidencia	
AGRICULTURA	349	9471	3684,93	319	7976	3999,50	
PESCA	490	15223	3218,81	432	13811	3127,94	
INDUSTRIA	7783	70941	10971,09	5306	62489	8491,09	
CONSTRUCCIÓN	3823	35279	10836,47	2775	31017	8946,71	
SERVIZOS	6167	185051	3332,59	5019	183080	2741,42	
TOTAL	18612	315965	5890,53	13851	298373	4642,18	

Datos obtidos o: 14/12/2009

Índice de incidencia por 100.000 traballadores

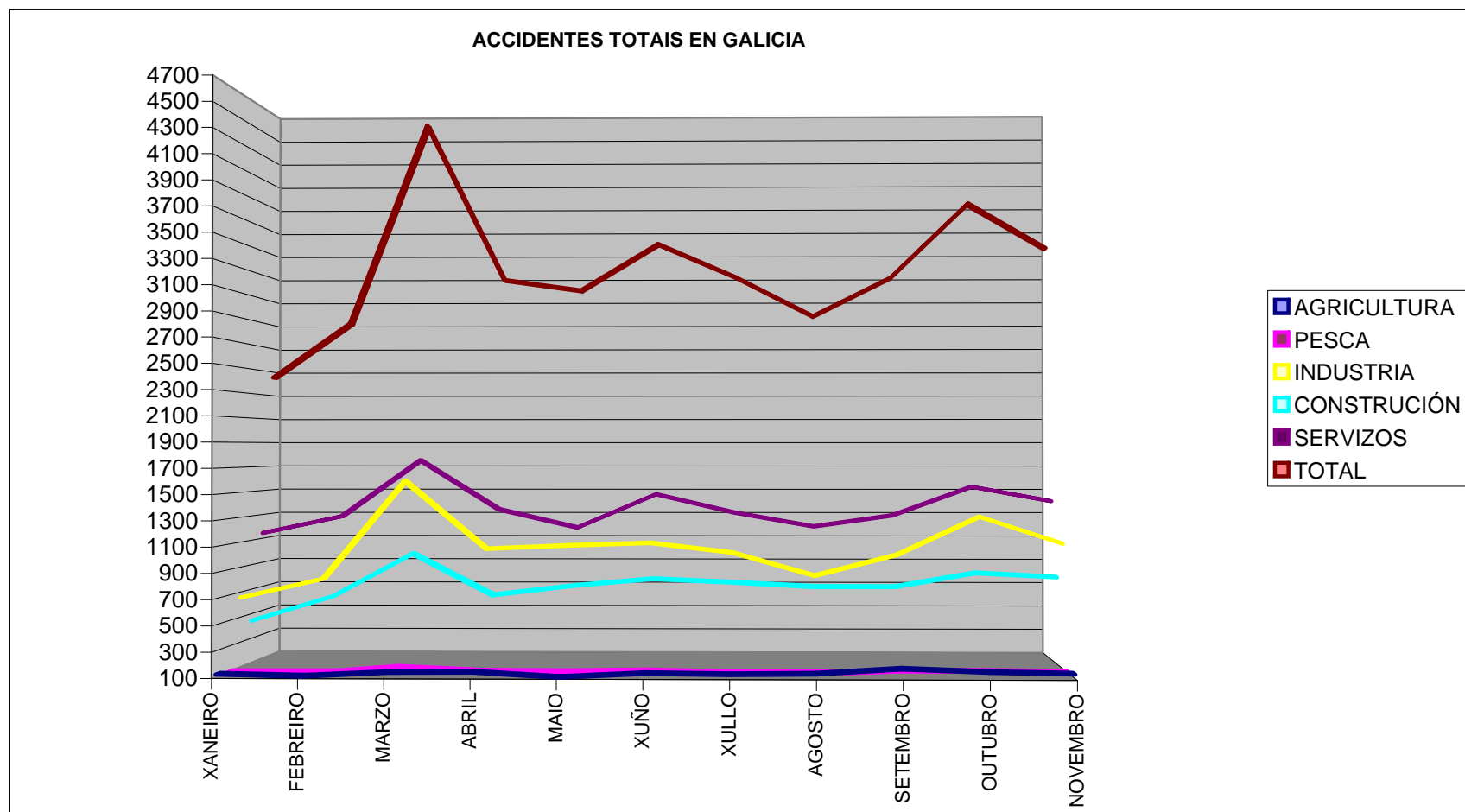
Base do índice: Poboación afiliada a Seguridade Social con continxencia de accidente de traballo cuberta. Fonte: Ministerio de Traballo e Inmigración

Os datos do ano 2008 responden á codificación de actividades económicas do CNAE 93 e os datos do 2009 seguen a codificación do CNAE 2009

polo que non se fai o cálculo da variación do índice de Incidencia.

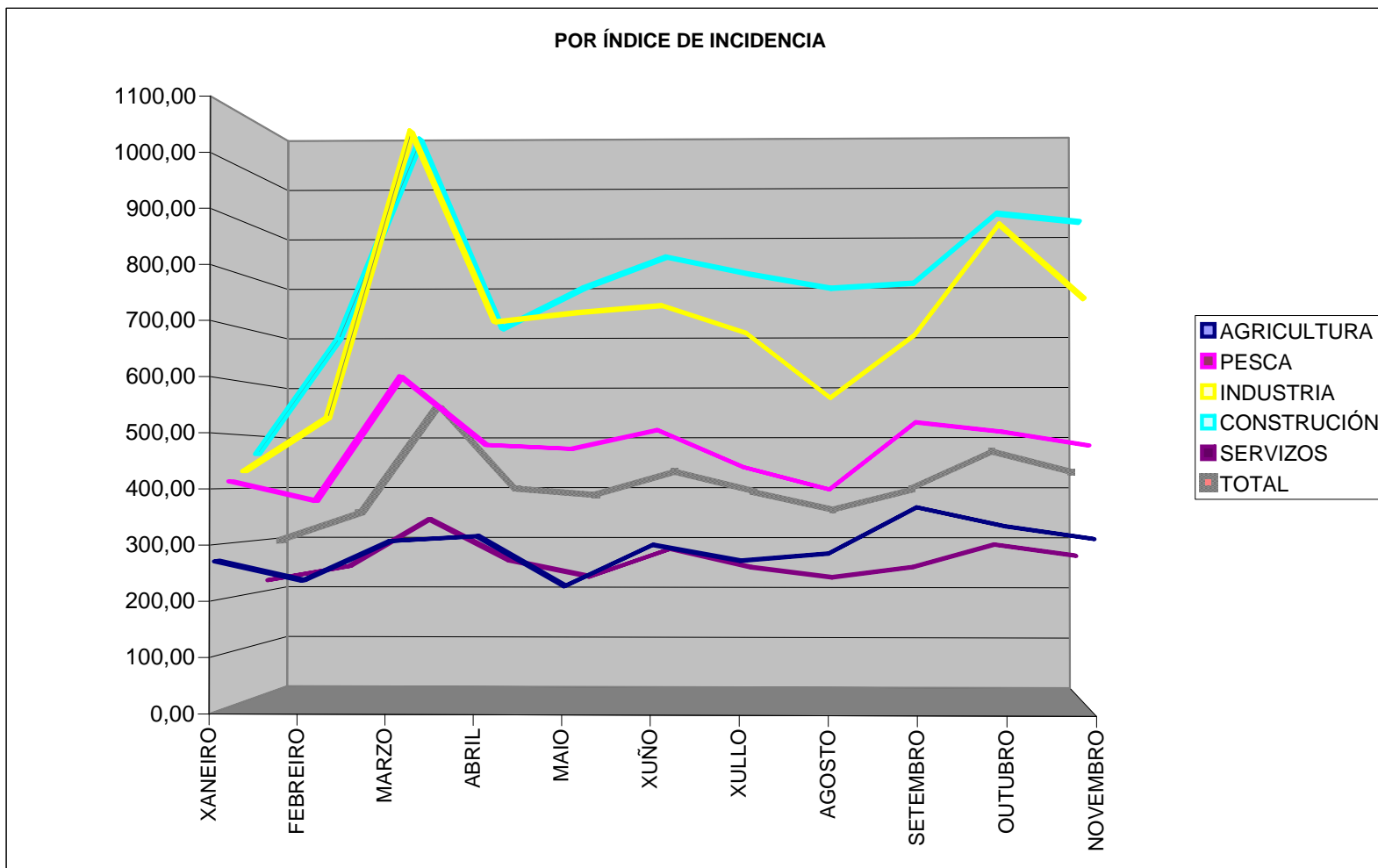
ACCIDENTES CON BAIXA TOTAIS EN XORNADA LABORAL

GALICIA	2009										
	XANEIRO	FEBREIRO	MARZO	ABRIL	MAIO	XUÑO	XULLO	AGOSTO	SETEMBRO	OUTUBRO	NOVEMBRO
AGRICULTURA	118	103	134	137	98	129	121	127	167	143	132
PESCA	95	86	137	108	104	112	98	89	115	113	108
INDUSTRIA	655	804	1591	1046	1075	1094	1017	834	1001	1305	1092
CONSTRUCCIÓN	442	639	990	652	728	786	757	723	723	836	803
SERVIZOS	1145	1283	1752	1343	1190	1468	1315	1201	1294	1532	1413
TOTAL	2455	2915	4604	3286	3195	3589	3308	2974	3300	3929	3548



ACCIDENTES CON BAIXA **TOTAIS** EN XORNADA LABORAL POR INDICE DE INCIDENCIA

GALICIA	2009										
	XANEIRO	FEBREIRO	MARZO	ABRIL	MAIO	XUÑO	XULLO	AGOSTO	SETEMBRO	OUTUBRO	NOVEMBRO
AGRICULTURA	270,17	235,27	306,19	315,11	226,11	299,94	271,56	284,47	367,22	333,33	311,20
PESCA	413,33	377,36	605,61	480,04	472,79	507,06	439,23	398,30	521,02	503,61	478,38
INDUSTRIA	431,98	532,40	1069,59	711,62	728,87	741,69	690,17	568,72	685,72	892,29	752,90
CONSTRUCCIÓN	465,19	686,31	1068,03	704,72	782,47	841,33	808,35	781,00	790,33	922,49	905,90
SERVIZOS	220,25	247,09	338,91	259,03	227,48	281,33	246,07	226,47	246,54	290,47	269,01
TOTAL	294,66	351,23	558,21	398,80	385,41	433,55	392,75	355,52	397,65	473,58	430,62





ANÁLISE DA CAUSA DOS ACCIDENTES MORTAIS

NOVEMBRO 2009

No mes de novembro do 2009 rexistráronse 7 sinistros mortais, ningún deles en itinere.

	A.M.	%
Accidentes in itinere	0	0
Accidentes en xornada de traballo	7	100
TOTAIS	7	100

ACCIDENTES EN XORNADA LABORAL

A análise da causa dos sinistros mortais en xornada laboral indica que dos 7 sinistros mortais, 4 foron por "infarto, derrame cerebral ou outra patoloxía" (57,14%), 2 por "golpe sobre ou contra un obxecto inmóbil resultado dunha caída do traballador" (28,58%) e 1 por "choque cun obxecto, vehículo ou persoa (traballador en movemento)" (14,28%).

	A.M.	%
Infartos, derrames cerebrais e outras patoloxías	4	57,14
Golpe sobre ou contra un obxecto inmóbil resultado dunha caída do traballador	2	28,58
Choque cun obxecto, vehículo ou persoa (traballador en movemento)	1	14,28
TOTAIS	7	100