

Información estatística da sinistralidade laboral

Xullo 2009

CONTIDOS

1. Accidentes con baixa en xornada laboral. Por sectores de actividade e gravidade. Xullo 2008/2009.
2. Accidentes con baixa en xornada laboral. Por sectores de actividade e gravidade, Acumulado.
3. Accidentes de traballo con baixa IN ITINERE. Xullo 2008/2009 e Acumulado.
4. Accidentes con baixa LEVES en xornada laboral. Por sectores de actividade, Xullo.
5. Accidentes con baixa GRAVES en xornada laboral. Por sectores de actividade, Xullo.
6. Accidentes con baixa MORTAIS en xornada laboral. Por sectores de actividade, Xullo.
7. Accidentes con baixa TOTAIS en xornada laboral. Por sectores de actividade, Xullo.
8. Accidentes con baixa LEVES en xornada laboral. Por sectores de actividade, Acumulado.
9. Accidentes con baixa GRAVES en xornada laboral. Por sectores de actividade, Acumulado.
10. Accidentes con baixa MORTAIS en xornada laboral. Por sectores de actividade, Acumulado.
11. Accidentes con baixa TOTAIS en xornada laboral. Por sectores de actividade, Acumulado.
12. Gráfico: Totais de Accidentes.
13. Gráfico: Totais por Índice de Incidencia.
14. Análise da causa dos accidentes MORTAIS.

| GALICIA | LEVES | | GRAVES | | MORTAIS | | TOTAIS | |
|--------------|-------------|-------------|-----------|-----------|----------|----------|-------------|-------------|
| | 2008 | 2009 | 2008 | 2009 | 2008 | 2009 | 2008 | 2009 |
| | AGRICULTURA | 149 | 114 | 6 | 7 | 2 | 0 | 157 |
| PESCA | 75 | 97 | 2 | 0 | 0 | 1 | 77 | 98 |
| INDUSTRIA | 1766 | 1008 | 19 | 9 | 0 | 0 | 1785 | 1017 |
| CONSTRUCCIÓN | 1065 | 744 | 22 | 10 | 2 | 3 | 1089 | 757 |
| SERVIZOS | 1601 | 1306 | 13 | 7 | 4 | 2 | 1618 | 1315 |
| TOTAL | 4656 | 3269 | 62 | 33 | 8 | 6 | 4726 | 3308 |

| A CORUÑA | LEVES | | GRAVES | | MORTAIS | | TOTAIS | | LUGO | LEVES | | GRAVES | | MORTAIS | | TOTAIS | |
|--------------|-------------|-------------|-----------|-----------|----------|----------|-------------|-------------|--------------|------------|-------------|-----------|----------|----------|----------|------------|------------|
| | 2008 | 2009 | 2008 | 2009 | 2008 | 2009 | 2008 | 2009 | | 2008 | 2009 | 2008 | 2009 | 2008 | 2009 | 2008 | 2009 |
| | AGRICULTURA | 47 | 36 | 0 | 2 | 1 | 0 | 48 | | 38 | AGRICULTURA | 32 | 47 | 4 | 2 | 1 | 0 |
| PESCA | 21 | 53 | 1 | 0 | 0 | 0 | 22 | 53 | PESCA | 10 | 11 | 0 | 0 | 0 | 0 | 10 | 11 |
| INDUSTRIA | 551 | 402 | 9 | 2 | 0 | 0 | 560 | 404 | INDUSTRIA | 113 | 78 | 1 | 2 | 0 | 0 | 114 | 80 |
| CONSTRUCCIÓN | 497 | 341 | 9 | 5 | 1 | 1 | 507 | 347 | CONSTRUCCIÓN | 94 | 72 | 3 | 0 | 0 | 0 | 97 | 72 |
| SERVIZOS | 635 | 613 | 5 | 2 | 2 | 1 | 642 | 616 | SERVIZOS | 125 | 121 | 2 | 3 | 1 | 1 | 128 | 125 |
| TOTAL | 1751 | 1445 | 24 | 11 | 4 | 2 | 1779 | 1458 | TOTAL | 374 | 329 | 10 | 7 | 2 | 1 | 386 | 337 |

| OURENSE | LEVES | | GRAVES | | MORTAIS | | TOTAIS | | PONTEVEDRA | LEVES | | GRAVES | | MORTAIS | | TOTAIS | |
|--------------|-------------|------------|----------|----------|----------|----------|------------|------------|--------------|-------------|-------------|-----------|-----------|----------|----------|-------------|-------------|
| | 2008 | 2009 | 2008 | 2009 | 2008 | 2009 | 2008 | 2009 | | 2008 | 2009 | 2008 | 2009 | 2008 | 2009 | 2008 | 2009 |
| | AGRICULTURA | 20 | 9 | 1 | 0 | 0 | 0 | 21 | | 9 | AGRICULTURA | 50 | 22 | 1 | 3 | 0 | 0 |
| PESCA | 0 | 0 | 0 | 0 | 0 | 0 | 0 | 0 | PESCA | 44 | 33 | 1 | 0 | 0 | 1 | 45 | 34 |
| INDUSTRIA | 143 | 115 | 2 | 1 | 0 | 0 | 145 | 116 | INDUSTRIA | 959 | 413 | 7 | 4 | 0 | 0 | 966 | 417 |
| CONSTRUCCIÓN | 69 | 71 | 1 | 2 | 0 | 0 | 70 | 73 | CONSTRUCCIÓN | 405 | 260 | 9 | 3 | 1 | 2 | 415 | 265 |
| SERVIZOS | 130 | 113 | 2 | 0 | 1 | 0 | 133 | 113 | SERVIZOS | 711 | 459 | 4 | 2 | 0 | 0 | 715 | 461 |
| TOTAL | 362 | 308 | 6 | 3 | 1 | 0 | 369 | 311 | TOTAL | 2169 | 1187 | 22 | 12 | 1 | 3 | 2192 | 1202 |

Datos obtidos o: 10/08/2009

Índice de incidencia por 100.000 traballadores

Base do índice: Poboación afiliada a Seguridade Social con continxencia de accidente de traballo cuberta. Fonte: Ministerio de Traballo e Inmigración

Os datos do ano 2008 responden á codificación de actividades económicas do CNAE 93 e os datos do 2009 seguen a codificación do CNAE 2009

polo que non se fai o cálculo da variación do índice de Incidencia.

| GALICIA | LEVES | | GRAVES | | MORTAIS | | TOTAIS | |
|--------------|--------------|--------------|------------|------------|-----------|-----------|--------------|--------------|
| | 2008 | 2009 | 2008 | 2009 | 2008 | 2009 | 2008 | 2009 |
| AGRICULTURA | 860 | 797 | 28 | 38 | 4 | 4 | 892 | 839 |
| PESCA | 773 | 712 | 34 | 23 | 9 | 4 | 816 | 739 |
| INDUSTRIA | 10767 | 7207 | 126 | 65 | 7 | 9 | 10900 | 7281 |
| CONSTRUCCIÓN | 6904 | 4892 | 139 | 90 | 13 | 13 | 7056 | 4995 |
| SERVIZOS | 10903 | 9370 | 113 | 91 | 12 | 15 | 11028 | 9476 |
| TOTAL | 30207 | 22978 | 440 | 307 | 45 | 45 | 30692 | 23330 |

| A CORUÑA | LEVES | | GRAVES | | MORTAIS | | TOTAIS | | LUGO | LEVES | | GRAVES | | MORTAIS | | TOTAIS | |
|--------------|--------------|--------------|------------|------------|-----------|-----------|--------------|--------------|--------------|-------------|-------------|-----------|-----------|----------|----------|-------------|-------------|
| | 2008 | 2009 | 2008 | 2009 | 2008 | 2009 | 2008 | 2009 | | 2008 | 2009 | 2008 | 2009 | 2008 | 2009 | 2008 | 2009 |
| AGRICULTURA | 285 | 268 | 3 | 16 | 1 | 2 | 289 | 286 | AGRICULTURA | 238 | 248 | 14 | 9 | 3 | 1 | 255 | 258 |
| PESCA | 350 | 370 | 11 | 11 | 8 | 3 | 369 | 384 | PESCA | 110 | 75 | 1 | 1 | 0 | 0 | 111 | 76 |
| INDUSTRIA | 3813 | 2788 | 44 | 21 | 3 | 2 | 3860 | 2811 | INDUSTRIA | 681 | 466 | 12 | 9 | 0 | 3 | 693 | 478 |
| CONSTRUCCIÓN | 3197 | 2244 | 61 | 45 | 8 | 6 | 3266 | 2295 | CONSTRUCCIÓN | 628 | 465 | 11 | 7 | 2 | 1 | 641 | 473 |
| SERVIZOS | 4904 | 4452 | 45 | 41 | 5 | 5 | 4954 | 4498 | SERVIZOS | 1024 | 922 | 16 | 13 | 2 | 4 | 1042 | 939 |
| TOTAL | 12549 | 10122 | 164 | 134 | 25 | 18 | 12738 | 10274 | TOTAL | 2681 | 2176 | 54 | 39 | 7 | 9 | 2742 | 2224 |

| OURENSE | LEVES | | GRAVES | | MORTAIS | | TOTAIS | | PONTEVEDRA | LEVES | | GRAVES | | MORTAIS | | TOTAIS | |
|--------------|-------------|-------------|-----------|-----------|----------|----------|-------------|-------------|--------------|--------------|-------------|------------|------------|-----------|-----------|--------------|-------------|
| | 2008 | 2009 | 2008 | 2009 | 2008 | 2009 | 2008 | 2009 | | 2008 | 2009 | 2008 | 2009 | 2008 | 2009 | 2008 | 2009 |
| AGRICULTURA | 118 | 102 | 5 | 1 | 0 | 1 | 123 | 104 | AGRICULTURA | 219 | 179 | 6 | 12 | 0 | 0 | 225 | 191 |
| PESCA | 0 | 1 | 0 | 0 | 0 | 0 | 0 | 1 | PESCA | 313 | 266 | 22 | 11 | 1 | 1 | 336 | 278 |
| INDUSTRIA | 1047 | 667 | 19 | 6 | 1 | 1 | 1067 | 674 | INDUSTRIA | 5226 | 3286 | 51 | 29 | 3 | 3 | 5280 | 3318 |
| CONSTRUCCIÓN | 575 | 464 | 16 | 9 | 1 | 0 | 592 | 473 | CONSTRUCCIÓN | 2504 | 1719 | 51 | 29 | 2 | 6 | 2557 | 1754 |
| SERVIZOS | 977 | 804 | 10 | 7 | 1 | 3 | 988 | 814 | SERVIZOS | 3998 | 3192 | 42 | 30 | 4 | 3 | 4044 | 3225 |
| TOTAL | 2717 | 2038 | 50 | 23 | 3 | 5 | 2770 | 2066 | TOTAL | 12260 | 8642 | 172 | 111 | 10 | 13 | 12442 | 8766 |

Datos obtidos o: 10/08/2009

Índice de incidencia por 100.000 traballadores

Base do índice: Poboación afiliada a Seguridade Social con continxencia de accidente de traballo cuberta. Fonte: Ministerio de Traballo e Inmigración

Os datos do ano 2008 responden á codificación de actividades económicas do CNAE 93 e os datos do 2009 seguen a codificación do CNAE 2009

polo que non se fai o cálculo da variación do índice de Incidencia.

ACCIDENTES DE TRABAJO CON BAIXA IN ITINERE POR PROVINCIAS XULLO 2008/2009

| GALICIA | LEVES | | | GRAVES | | | MORTAIS | | | TOTAIS | | |
|--------------|------------|------------|---------------|-----------|----------|---------------|----------|----------|----------------|------------|------------|---------------|
| | 2008 | 2009 | % Var. | 2008 | 2009 | % Var. | 2008 | 2009 | % Var. | 2008 | 2009 | % Var. |
| A CORUÑA | 120 | 135 | 12,50 | 4 | 3 | -25,00 | 4 | 0 | 0,00 | 128 | 138 | 7,81 |
| LUGO | 22 | 19 | -13,64 | 1 | 1 | 0,00 | 0 | 0 | 0,00 | 23 | 20 | -13,04 |
| OURENSE | 22 | 19 | -13,64 | 2 | 0 | -100,00 | 3 | 0 | 0,00 | 27 | 19 | -29,63 |
| PONTEVEDRA | 233 | 139 | -40,34 | 6 | 0 | -100,00 | 2 | 0 | 0,00 | 241 | 139 | -42,32 |
| TOTAL | 397 | 312 | -21,41 | 13 | 4 | -69,23 | 9 | 0 | -100,00 | 419 | 316 | -24,58 |

ACCIDENTES DE TRABAJO CON BAIXA IN ITINERE POR PROVINCIAS XANEIRO-XUÑO 2008/2009

| GALICIA | LEVES | | | GRAVES | | | MORTAIS | | | TOTAIS | | |
|--------------|-------------|-------------|---------------|-----------|-----------|---------------|-----------|----------|---------------|-------------|-------------|---------------|
| | 2008 | 2009 | % Var. | 2008 | 2009 | % Var. | 2008 | 2009 | % Var. | 2008 | 2009 | % Var. |
| A CORUÑA | 1000 | 938 | -6,20 | 23 | 22 | -4,35 | 9 | 1 | -88,89 | 1032 | 961 | -6,88 |
| LUGO | 218 | 155 | -28,90 | 4 | 4 | 0,00 | 2 | 2 | 0,00 | 224 | 161 | -28,13 |
| OURENSE | 183 | 143 | -21,86 | 9 | 5 | -44,44 | 4 | 0 | -100,00 | 196 | 148 | -24,49 |
| PONTEVEDRA | 1450 | 1135 | -21,72 | 34 | 24 | -29,41 | 5 | 6 | 20,00 | 1489 | 1165 | -21,76 |
| TOTAL | 2851 | 2371 | -16,84 | 70 | 55 | -21,43 | 20 | 9 | -55,00 | 2941 | 2435 | -17,21 |

Datos obtidos o: 10/08/2009

| GALICIA | 2008 | | | 2009 | | | %Var. Índice de incidencia |
|--------------|-------------|------------------|-------------------------|-------------|------------------|-------------------------|----------------------------------|
| | AT | Pob. afiliada | Índice de incidencia | AT | Pob. afiliada | Índice de incidencia | |
| AGRICULTURA | 149 | 48925 | 304,55 | 114 | 44558 | 255,85 | |
| PESCA | 75 | 23591 | 317,92 | 97 | 22312 | 434,74 | |
| INDUSTRIA | 1766 | 162651 | 1085,76 | 1008 | 147355 | 684,06 | |
| CONSTRUCCIÓN | 1065 | 104557 | 1018,58 | 744 | 93648 | 794,46 | |
| SERVIZOS | 1601 | 546986 | 292,69 | 1306 | 534390 | 244,39 | |
| TOTAL | 4656 | 886710 | 525,09 | 3269 | 842263 | 388,12 | |

| A CORUÑA | 2008 | | | 2009 | | | %Var. Índice de incidencia |
|--------------|-------------|------------------|-------------------------|-------------|------------------|-------------------------|----------------------------------|
| | AT | Pob. afiliada | Índice de incidencia | AT | Pob. afiliada | Índice de incidencia | |
| AGRICULTURA | 47 | 18085 | 259,88 | 36 | 16111 | 223,45 | |
| PESCA | 21 | 6044 | 347,45 | 53 | 5756 | 920,78 | |
| INDUSTRIA | 551 | 60848 | 905,54 | 402 | 56762 | 708,22 | |
| CONSTRUCCIÓN | 497 | 47140 | 1054,31 | 341 | 42723 | 798,16 | |
| SERVIZOS | 635 | 239038 | 265,65 | 613 | 234619 | 261,27 | |
| TOTAL | 1751 | 371155 | 471,77 | 1445 | 355971 | 405,93 | |

| LUGO | 2008 | | | 2009 | | | %Var. Índice de incidencia |
|--------------|------------|------------------|-------------------------|------------|------------------|-------------------------|----------------------------------|
| | AT | Pob. afiliada | Índice de incidencia | AT | Pob. afiliada | Índice de incidencia | |
| AGRICULTURA | 32 | 15228 | 210,14 | 47 | 14363 | 327,23 | |
| PESCA | 10 | 2151 | 464,90 | 11 | 1910 | 575,92 | |
| INDUSTRIA | 113 | 13916 | 812,01 | 78 | 12925 | 603,48 | |
| CONSTRUCCIÓN | 94 | 12060 | 779,44 | 72 | 11142 | 646,20 | |
| SERVIZOS | 125 | 63095 | 198,11 | 121 | 62112 | 194,8 | |
| TOTAL | 374 | 106450 | 351,34 | 329 | 102452 | 321,13 | |

| OURENSE | 2008 | | | 2009 | | | %Var. Índice de incidencia |
|--------------|------------|------------------|-------------------------|------------|------------------|-------------------------|----------------------------------|
| | AT | Pob. afiliada | Índice de incidencia | AT | Pob. afiliada | Índice de incidencia | |
| AGRICULTURA | 20 | 5842 | 342,35 | 9 | 5447 | 165,23 | |
| PESCA | 0 | 1 | 0,00 | 0 | 15 | 0,00 | |
| INDUSTRIA | 143 | 16366 | 873,76 | 115 | 14819 | 776,03 | |
| CONSTRUCCIÓN | 69 | 10317 | 668,80 | 71 | 9492 | 748,00 | |
| SERVIZOS | 130 | 54597 | 238,11 | 113 | 53974 | 209,36 | |
| TOTAL | 362 | 87123 | 415,50 | 308 | 83747 | 367,77 | |

| PONTEVEDRA | 2008 | | | 2009 | | | %Var. Índice de incidencia |
|--------------|-------------|------------------|-------------------------|-------------|------------------|-------------------------|----------------------------------|
| | AT | Pob. afiliada | Índice de incidencia | AT | Pob. afiliada | Índice de incidencia | |
| AGRICULTURA | 50 | 9770 | 511,77 | 22 | 8637 | 254,72 | |
| PESCA | 44 | 15395 | 285,81 | 33 | 14631 | 225,55 | |
| INDUSTRIA | 959 | 71521 | 1340,86 | 413 | 62849 | 657,1 | |
| CONSTRUCCIÓN | 405 | 35040 | 1155,8 | 260 | 30291 | 858,34 | |
| SERVIZOS | 711 | 190256 | 373,71 | 459 | 183685 | 249,88 | |
| TOTAL | 2169 | 321982 | 673,64 | 1187 | 300093 | 395,54 | |

Datos obtidos o: 10/08/2009

Índice de incidencia por 100.000 traballadores

Base do índice: Poboación afiliada a Seguridade Social con continxencia de accidente de traballo cuberta. Fonte: Ministerio de Traballo e Inmigración

Os datos do ano 2008 responden á codificación de actividades económicas do CNAE 93 e os datos do 2009 seguen a codificación do CNAE 2009

polo que non se fai o cálculo da variación do índice de Incidencia.

| GALICIA | 2008 | | | 2009 | | | %Var. Índice de incidencia |
|--------------|-----------|---------------|-------------------------|-----------|---------------|-------------------------|----------------------------------|
| | AT | Pob. afiliada | Índice de incidencia | AT | Pob. afiliada | Índice de incidencia | |
| AGRICULTURA | 6 | 48925 | 12,26 | 7 | 44558 | 15,71 | |
| PESCA | 2 | 23591 | 8,48 | 0 | 22312 | 0,00 | |
| INDUSTRIA | 19 | 162651 | 11,68 | 9 | 147355 | 6,11 | |
| CONSTRUCCIÓN | 22 | 104557 | 21,04 | 10 | 93648 | 10,68 | |
| SERVIZOS | 13 | 546986 | 2,38 | 7 | 534390 | 1,31 | |
| TOTAL | 62 | 886710 | 6,99 | 33 | 842263 | 3,92 | |

| A CORUÑA | 2008 | | | 2009 | | | %Var. Índice de incidencia |
|--------------|-----------|---------------|-------------------------|-----------|---------------|-------------------------|----------------------------------|
| | AT | Pob. afiliada | Índice de incidencia | AT | Pob. afiliada | Índice de incidencia | |
| AGRICULTURA | 0 | 18085 | 0,00 | 2 | 16111 | 12,41 | |
| PESCA | 1 | 6044 | 16,55 | 0 | 5756 | 0,00 | |
| INDUSTRIA | 9 | 60848 | 14,79 | 2 | 56762 | 3,52 | |
| CONSTRUCCIÓN | 9 | 47140 | 19,09 | 5 | 42723 | 11,70 | |
| SERVIZOS | 5 | 239038 | 2,09 | 2 | 234619 | 0,85 | |
| TOTAL | 24 | 371155 | 6,47 | 11 | 355971 | 3,09 | |

| LUGO | 2008 | | | 2009 | | | %Var. Índice de incidencia |
|--------------|-----------|---------------|-------------------------|----------|---------------|-------------------------|----------------------------------|
| | AT | Pob. afiliada | Índice de incidencia | AT | Pob. afiliada | Índice de incidencia | |
| AGRICULTURA | 4 | 15228 | 26,27 | 2 | 14363 | 13,92 | |
| PESCA | 0 | 2151 | 0,00 | 0 | 1910 | 0,00 | |
| INDUSTRIA | 1 | 13916 | 7,19 | 2 | 12925 | 15,47 | |
| CONSTRUCCIÓN | 3 | 12060 | 24,88 | 0 | 11142 | 0,00 | |
| SERVIZOS | 2 | 63095 | 3,17 | 3 | 62112 | 4,83 | |
| TOTAL | 10 | 106450 | 9,39 | 7 | 102452 | 6,83 | |

| OURENSE | 2008 | | | 2009 | | | %Var. Índice de incidencia |
|--------------|----------|---------------|-------------------------|----------|---------------|-------------------------|----------------------------------|
| | AT | Pob. afiliada | Índice de incidencia | AT | Pob. afiliada | Índice de incidencia | |
| AGRICULTURA | 1 | 5842 | 17,12 | 0 | 5447 | 0,00 | |
| PESCA | 0 | 1 | 0,00 | 0 | 15 | 0,00 | |
| INDUSTRIA | 2 | 16366 | 12,22 | 1 | 14819 | 6,75 | |
| CONSTRUCCIÓN | 1 | 10317 | 9,69 | 2 | 9492 | 21,07 | |
| SERVIZOS | 2 | 54597 | 3,66 | 0 | 53974 | 0,00 | |
| TOTAL | 6 | 87123 | 6,89 | 3 | 83747 | 3,58 | |

| PONTEVEDRA | 2008 | | | 2009 | | | %Var. Índice de incidencia |
|--------------|-----------|---------------|-------------------------|-----------|---------------|-------------------------|----------------------------------|
| | AT | Pob. afiliada | Índice de incidencia | AT | Pob. afiliada | Índice de incidencia | |
| AGRICULTURA | 1 | 9770 | 10,24 | 3 | 8637 | 34,73 | |
| PESCA | 1 | 15395 | 6,50 | 0 | 14631 | 0,00 | |
| INDUSTRIA | 7 | 71521 | 9,79 | 4 | 62849 | 6,36 | |
| CONSTRUCCIÓN | 9 | 35040 | 25,68 | 3 | 30291 | 9,90 | |
| SERVIZOS | 4 | 190256 | 2,10 | 2 | 183685 | 1,09 | |
| TOTAL | 22 | 321982 | 6,83 | 12 | 300093 | 4,00 | |

Datos obtidos o: 10/08/2009

Índice de incidencia por 100.000 traballadores

Base do índice: Poboación afiliada a Seguridade Social con continxencia de accidente de traballo cuberta. Fonte: Ministerio de Trabajo e Inmigración

Os datos do ano 2008 responden á codificación de actividades económicas do CNAE 93 e os datos do 2009 seguen a codificación do CNAE 2009

polo que non se fai o cálculo da variación do índice de Incidencia.

| GALICIA | 2008 | | | 2009 | | | %Var. Índice de incidencia |
|--------------|----------|---------------|----------------------|----------|---------------|----------------------|----------------------------|
| | AT | Pob. afiliada | Índice de incidencia | AT | Pob. afiliada | Índice de incidencia | |
| AGRICULTURA | 2 | 48925 | 4,09 | 0 | 44558 | 0,00 | |
| PESCA | 0 | 23591 | 0,00 | 1 | 22312 | 4,48 | |
| INDUSTRIA | 0 | 162651 | 0,00 | 0 | 147355 | 0,00 | |
| CONSTRUCCIÓN | 2 | 104557 | 1,91 | 3 | 93648 | 3,20 | |
| SERVIZOS | 4 | 546986 | 0,73 | 2 | 534390 | 0,37 | |
| TOTAL | 8 | 886710 | 0,90 | 6 | 842263 | 0,71 | |

| A CORUÑA | 2008 | | | 2009 | | | %Var. Índice de incidencia |
|--------------|----------|---------------|----------------------|----------|---------------|----------------------|----------------------------|
| | AT | Pob. afiliada | Índice de incidencia | AT | Pob. afiliada | Índice de incidencia | |
| AGRICULTURA | 1 | 18085 | 5,53 | 0 | 16111 | 0,00 | |
| PESCA | 0 | 6044 | 0,00 | 0 | 5756 | 0,00 | |
| INDUSTRIA | 0 | 60848 | 0,00 | 0 | 56762 | 0,00 | |
| CONSTRUCCIÓN | 1 | 47140 | 2,12 | 1 | 42723 | 2,34 | |
| SERVIZOS | 2 | 239038 | 0,84 | 1 | 234619 | 0,43 | |
| TOTAL | 4 | 371155 | 1,08 | 2 | 355971 | 0,56 | |

| LUGO | 2008 | | | 2009 | | | %Var. Índice de incidencia |
|--------------|----------|---------------|----------------------|----------|---------------|----------------------|----------------------------|
| | AT | Pob. afiliada | Índice de incidencia | AT | Pob. afiliada | Índice de incidencia | |
| AGRICULTURA | 1 | 15228 | 6,57 | 0 | 14363 | 0,00 | |
| PESCA | 0 | 2151 | 0,00 | 0 | 1910 | 0,00 | |
| INDUSTRIA | 0 | 13916 | 0,00 | 0 | 12925 | 0,00 | |
| CONSTRUCCIÓN | 0 | 12060 | 0,00 | 0 | 11142 | 0,00 | |
| SERVIZOS | 1 | 63095 | 1,58 | 1 | 62112 | 1,61 | |
| TOTAL | 2 | 106450 | 1,88 | 1 | 102452 | 0,98 | |

| OURENSE | 2008 | | | 2009 | | | %Var. Índice de incidencia |
|--------------|----------|---------------|----------------------|----------|---------------|----------------------|----------------------------|
| | AT | Pob. afiliada | Índice de incidencia | AT | Pob. afiliada | Índice de incidencia | |
| AGRICULTURA | 0 | 5842 | 0,00 | 0 | 5447 | 0,00 | |
| PESCA | 0 | 1 | 0,00 | 0 | 15 | 0,00 | |
| INDUSTRIA | 0 | 16366 | 0,00 | 0 | 14819 | 0,00 | |
| CONSTRUCCIÓN | 0 | 10317 | 0,00 | 0 | 9492 | 0,00 | |
| SERVIZOS | 1 | 54597 | 1,83 | 0 | 53974 | 0,00 | |
| TOTAL | 1 | 87123 | 1,15 | 0 | 83747 | 0,00 | |

| PONTEVEDRA | 2008 | | | 2009 | | | %Var. Índice de incidencia |
|--------------|----------|---------------|----------------------|----------|---------------|----------------------|----------------------------|
| | AT | Pob. afiliada | Índice de incidencia | AT | Pob. afiliada | Índice de incidencia | |
| AGRICULTURA | 0 | 9770 | 0,00 | 0 | 8637 | 0,00 | |
| PESCA | 0 | 15395 | 0,00 | 1 | 14631 | 6,83 | |
| INDUSTRIA | 0 | 71521 | 0,00 | 0 | 62849 | 0,00 | |
| CONSTRUCCIÓN | 1 | 35040 | 2,85 | 2 | 30291 | 6,60 | |
| SERVIZOS | 0 | 190256 | 0,00 | 0 | 183685 | 0,00 | |
| TOTAL | 1 | 321982 | 0,31 | 3 | 300093 | 1,00 | |

Datos obtidos o: 10/08/2009

Índice de incidencia por 100.000 traballadores

Base do índice: Poboación afiliada a Seguridade Social con continxencia de accidente de traballo cuberta. Fonte: Ministerio de Traballo e Inmigración

Os datos do ano 2008 responden á codificación de actividades económicas do CNAE 93 e os datos do 2009 seguen a codificación do CNAE 2009

polo que non se fai o cálculo da variación do índice de Incidencia.

| GALICIA | 2008 | | | 2009 | | | %Var. Índice de incidencia |
|--------------|-------------|---------------|----------------------|-------------|---------------|----------------------|----------------------------|
| | AT | Pob. afiliada | Índice de incidencia | AT | Pob. afiliada | Índice de incidencia | |
| AGRICULTURA | 157 | 48925 | 320,90 | 121 | 44558 | 271,56 | |
| PESCA | 77 | 23591 | 326,40 | 98 | 22312 | 439,23 | |
| INDUSTRIA | 1785 | 162651 | 1097,44 | 1017 | 147355 | 690,17 | |
| CONSTRUCCIÓN | 1089 | 104557 | 1041,54 | 757 | 93648 | 808,35 | |
| SERVIZOS | 1618 | 546986 | 295,80 | 1315 | 534390 | 246,07 | |
| TOTAL | 4726 | 886710 | 532,98 | 3308 | 842263 | 392,75 | |

| A CORUÑA | 2008 | | | 2009 | | | %Var. Índice de incidencia |
|--------------|-------------|---------------|----------------------|-------------|---------------|----------------------|----------------------------|
| | AT | Pob. afiliada | Índice de incidencia | AT | Pob. afiliada | Índice de incidencia | |
| AGRICULTURA | 48 | 18085 | 265,41 | 38 | 16111 | 235,86 | |
| PESCA | 22 | 6044 | 364,00 | 53 | 5756 | 920,78 | |
| INDUSTRIA | 560 | 60848 | 920,33 | 404 | 56762 | 711,74 | |
| CONSTRUCCIÓN | 507 | 47140 | 1075,52 | 347 | 42723 | 812,21 | |
| SERVIZOS | 642 | 239038 | 268,58 | 616 | 234619 | 262,55 | |
| TOTAL | 1779 | 371155 | 479,31 | 1458 | 355971 | 409,58 | |

| LUGO | 2008 | | | 2009 | | | %Var. Índice de incidencia |
|--------------|------------|---------------|----------------------|------------|---------------|----------------------|----------------------------|
| | AT | Pob. afiliada | Índice de incidencia | AT | Pob. afiliada | Índice de incidencia | |
| AGRICULTURA | 37 | 15228 | 242,97 | 49 | 14363 | 341,15 | |
| PESCA | 10 | 2151 | 464,90 | 11 | 1910 | 575,92 | |
| INDUSTRIA | 114 | 13916 | 819,20 | 80 | 12925 | 618,96 | |
| CONSTRUCCIÓN | 97 | 12060 | 804,31 | 72 | 11142 | 646,20 | |
| SERVIZOS | 128 | 63095 | 202,87 | 125 | 62112 | 201,25 | |
| TOTAL | 386 | 106450 | 362,61 | 337 | 102452 | 328,93 | |

| OURENSE | 2008 | | | 2009 | | | %Var. Índice de incidencia |
|--------------|------------|---------------|----------------------|------------|---------------|----------------------|----------------------------|
| | AT | Pob. afiliada | Índice de incidencia | AT | Pob. afiliada | Índice de incidencia | |
| AGRICULTURA | 21 | 5842 | 359,47 | 9 | 5447 | 165,23 | |
| PESCA | 0 | 1 | 0,00 | 0 | 15 | 0,00 | |
| INDUSTRIA | 145 | 16366 | 885,98 | 116 | 14819 | 782,78 | |
| CONSTRUCCIÓN | 70 | 10317 | 678,49 | 73 | 9492 | 769,07 | |
| SERVIZOS | 133 | 54597 | 243,60 | 113 | 53974 | 209,36 | |
| TOTAL | 369 | 87123 | 423,54 | 311 | 83747 | 371,36 | |

| PONTEVEDRA | 2008 | | | 2009 | | | %Var. Índice de incidencia |
|--------------|-------------|---------------|----------------------|-------------|---------------|----------------------|----------------------------|
| | AT | Pob. afiliada | Índice de incidencia | AT | Pob. afiliada | Índice de incidencia | |
| AGRICULTURA | 51 | 9770 | 522,01 | 25 | 8637 | 289,45 | |
| PESCA | 45 | 15395 | 292,30 | 34 | 14631 | 232,38 | |
| INDUSTRIA | 966 | 71521 | 1350,65 | 417 | 62849 | 663,50 | |
| CONSTRUCCIÓN | 415 | 35040 | 1184,36 | 265 | 30291 | 874,85 | |
| SERVIZOS | 715 | 190256 | 375,81 | 461 | 183685 | 250,97 | |
| TOTAL | 2192 | 321982 | 680,78 | 1202 | 300093 | 400,54 | |

Datos obtidos o:10/08/2009

Índice de incidencia por 100.000 traballadores

Base do índice: Poboación afiliada a Seguridade Social con continxencia de accidente de traballo cuberta. Fonte: Ministerio de Trabajo e Inmigración

Os datos do ano 2008 responden á codificación de actividades económicas do CNAE 93 e os datos do 2009 seguen a codificación do CNAE 2009 polo que non se fai o cálculo da variación do índice de Incidencia.

| GALICIA | 2008 | | | 2009 | | | %Var. Índice de incidencia |
|--------------|--------------|------------------|-------------------------|--------------|------------------|-------------------------|----------------------------------|
| | AT | Pob. afiliada | Índice de incidencia | AT | Pob. afiliada | Índice de incidencia | |
| AGRICULTURA | 860 | 47818 | 1798,49 | 797 | 43648 | 1825,97 | |
| PESCA | 773 | 23513 | 3287,54 | 712 | 22470 | 3168,67 | |
| INDUSTRIA | 10767 | 162773 | 6614,73 | 7207 | 148675 | 4847,49 | |
| CONSTRUCCIÓN | 6904 | 106853 | 6461,21 | 4892 | 93349 | 5240,55 | |
| SERVIZOS | 10903 | 532750 | 2046,55 | 9370 | 521834 | 1795,59 | |
| TOTAL | 30207 | 873707 | 3457,34 | 22978 | 829976 | 2768,51 | |

| A CORUÑA | 2008 | | | 2009 | | | %Var. Índice de incidencia |
|--------------|--------------|------------------|-------------------------|--------------|------------------|-------------------------|----------------------------------|
| | AT | Pob. afiliada | Índice de incidencia | AT | Pob. afiliada | Índice de incidencia | |
| AGRICULTURA | 285 | 17747 | 1605,91 | 268 | 15898 | 1685,75 | |
| PESCA | 350 | 6153 | 5688,28 | 370 | 5889 | 6282,90 | |
| INDUSTRIA | 3813 | 60241 | 6329,58 | 2788 | 57256 | 4869,36 | |
| CONSTRUCCIÓN | 3197 | 48254 | 6625,36 | 2244 | 42410 | 5291,20 | |
| SERVIZOS | 4904 | 233985 | 2095,86 | 4452 | 231022 | 1927,09 | |
| TOTAL | 12549 | 366380 | 3425,13 | 10122 | 352475 | 2871,69 | |

| LUGO | 2008 | | | 2009 | | | %Var. Índice de incidencia |
|--------------|-------------|------------------|-------------------------|-------------|------------------|-------------------------|----------------------------------|
| | AT | Pob. afiliada | Índice de incidencia | AT | Pob. afiliada | Índice de incidencia | |
| AGRICULTURA | 238 | 15119 | 1574,18 | 248 | 14300 | 1734,27 | |
| PESCA | 110 | 2027 | 5426,74 | 75 | 1873 | 4004,27 | |
| INDUSTRIA | 681 | 14067 | 4841,12 | 466 | 13120 | 3551,83 | |
| CONSTRUCCIÓN | 628 | 12078 | 5200 | 465 | 10924 | 4256,68 | |
| SERVIZOS | 1024 | 60698 | 1687,04 | 922 | 59870 | 1540,00 | |
| TOTAL | 2681 | 103989 | 2578,16 | 2176 | 100087 | 2174,11 | |

| OURENSE | 2008 | | | 2009 | | | %Var. Índice de incidencia |
|--------------|-------------|------------------|-------------------------|-------------|------------------|-------------------------|----------------------------------|
| | AT | Pob. afiliada | Índice de incidencia | AT | Pob. afiliada | Índice de incidencia | |
| AGRICULTURA | 118 | 5525 | 2135,75 | 102 | 5061 | 2015,41 | |
| PESCA | 0 | 2 | 0,00 | 1 | 57 | 1754,39 | |
| INDUSTRIA | 1047 | 16669 | 6281,12 | 667 | 15006 | 4444,89 | |
| CONSTRUCCIÓN | 575 | 10309 | 5577,65 | 464 | 9490 | 4889,36 | |
| SERVIZOS | 977 | 53364 | 1830,82 | 804 | 52552 | 1529,91 | |
| TOTAL | 2717 | 85869 | 3164,12 | 2038 | 82166 | 2480,34 | |

| PONTEVEDRA | 2008 | | | 2009 | | | %Var. Índice de incidencia |
|--------------|--------------|------------------|-------------------------|-------------|------------------|-------------------------|----------------------------------|
| | AT | Pob. afiliada | Índice de incidencia | AT | Pob. afiliada | Índice de incidencia | |
| AGRICULTURA | 219 | 9427 | 2323,11 | 179 | 7608 | 2352,79 | |
| PESCA | 313 | 15331 | 2041,62 | 266 | 13362 | 1990,72 | |
| INDUSTRIA | 5226 | 71796 | 7278,96 | 3286 | 62365 | 5268,98 | |
| CONSTRUCCIÓN | 2504 | 36212 | 6914,83 | 1719 | 31982 | 5374,90 | |
| SERVIZOS | 3998 | 184702 | 2164,57 | 3192 | 184828 | 1727,01 | |
| TOTAL | 12260 | 317468 | 3861,81 | 8642 | 300145 | 2879,28 | |

Datos obtidos o: 10/08/2009

Índice de incidencia por 100.000 traballadores

Base do índice: Poboación afiliada a Seguridade Social con continxencia de accidente de traballo cuberta. Fonte: Ministerio de Trabajo e Inmigración

Os datos do ano 2008 responden á codificación de actividades económicas do CNAE 93 e os datos do 2009 seguen a codificación do CNAE 2009

polo que non se fai o cálculo da variación do índice de Incidencia.

| GALICIA | 2008 | | | 2009 | | | %Var. Índice de incidencia |
|--------------|------------|---------------|----------------------|------------|---------------|----------------------|----------------------------|
| | AT | Pob. afiliada | Índice de incidencia | AT | Pob. afiliada | Índice de incidencia | |
| AGRICULTURA | 28 | 47818 | 58,56 | 38 | 43648 | 87,06 | |
| PESCA | 34 | 23513 | 144,60 | 23 | 22470 | 102,36 | |
| INDUSTRIA | 126 | 162773 | 77,41 | 65 | 148675 | 43,72 | |
| CONSTRUCCIÓN | 139 | 106853 | 130,09 | 90 | 93349 | 96,41 | |
| SERVIZOS | 113 | 532750 | 21,21 | 91 | 521834 | 17,44 | |
| TOTAL | 440 | 873707 | 50,36 | 307 | 829976 | 36,99 | |

| A CORUÑA | 2008 | | | 2009 | | | %Var. Índice de incidencia |
|--------------|------------|---------------|----------------------|------------|---------------|----------------------|----------------------------|
| | AT | Pob. afiliada | Indice de incidencia | AT | Pob. afiliada | Indice de incidencia | |
| AGRICULTURA | 3 | 17747 | 16,90 | 16 | 15898 | 100,64 | |
| PESCA | 11 | 6153 | 178,77 | 11 | 5889 | 186,79 | |
| INDUSTRIA | 44 | 60241 | 73,04 | 21 | 57256 | 36,68 | |
| CONSTRUCCIÓN | 61 | 48254 | 126,41 | 45 | 42410 | 106,11 | |
| SERVIZOS | 45 | 233985 | 19,23 | 41 | 231022 | 17,75 | |
| TOTAL | 164 | 366380 | 44,76 | 134 | 352475 | 38,02 | |

| LUGO | 2008 | | | 2009 | | | %Var. Índice de incidencia |
|--------------|-----------|---------------|----------------------|-----------|---------------|----------------------|----------------------------|
| | AT | Pob. afiliada | Indice de incidencia | AT | Pob. afiliada | Indice de incidencia | |
| AGRICULTURA | 14 | 15119 | 92,60 | 9 | 14300 | 62,94 | |
| PESCA | 1 | 2027 | 49,33 | 1 | 1873 | 53,39 | |
| INDUSTRIA | 12 | 14067 | 85,31 | 9 | 13120 | 68,60 | |
| CONSTRUCCIÓN | 11 | 12078 | 91,07 | 7 | 10924 | 64,08 | |
| SERVIZOS | 16 | 60698 | 26,36 | 13 | 59870 | 21,71 | |
| TOTAL | 54 | 103989 | 51,93 | 39 | 100087 | 38,97 | |

| OURENSE | 2008 | | | 2009 | | | %Var. Índice de incidencia |
|--------------|-----------|---------------|----------------------|-----------|---------------|----------------------|----------------------------|
| | AT | Pob. afiliada | Indice de incidencia | AT | Pob. afiliada | Indice de incidencia | |
| AGRICULTURA | 5 | 5525 | 90,50 | 1 | 5061 | 19,76 | |
| PESCA | 0 | 2 | 0,00 | 0 | 57 | 0,00 | |
| INDUSTRIA | 19 | 16669 | 113,98 | 6 | 15006 | 39,98 | |
| CONSTRUCCIÓN | 16 | 10309 | 155,20 | 9 | 9490 | 94,84 | |
| SERVIZOS | 10 | 53364 | 18,74 | 7 | 52552 | 13,32 | |
| TOTAL | 50 | 85869 | 58,23 | 23 | 82166 | 27,99 | |

| PONTEVEDRA | 2008 | | | 2009 | | | %Var. Índice de incidencia |
|--------------|------------|---------------|----------------------|------------|---------------|----------------------|----------------------------|
| | AT | Pob. afiliada | Indice de incidencia | AT | Pob. afiliada | Indice de incidencia | |
| AGRICULTURA | 6 | 9427 | 63,65 | 12 | 7608 | 157,73 | |
| PESCA | 22 | 15331 | 143,50 | 11 | 13362 | 82,32 | |
| INDUSTRIA | 51 | 71796 | 71,03 | 29 | 62365 | 46,50 | |
| CONSTRUCCIÓN | 51 | 36212 | 140,84 | 29 | 31982 | 90,68 | |
| SERVIZOS | 42 | 184702 | 22,74 | 30 | 184828 | 16,23 | |
| TOTAL | 172 | 317468 | 54,18 | 111 | 300145 | 36,98 | |

Datos obtidos o:10/08/2009

Índice de incidencia por 100.000 traballadores

Base do índice: Poboación afiliada a Seguridade Social con continxencia de accidente de traballo cuberta. Fonte: Ministerio de Trabajo e Inmigración

Os datos do ano 2008 responden á codificación de actividades económicas do CNAE 93 e os datos do 2009 seguen a codificación do CNAE 2009

polo que non se fai o cálculo da variación do índice de incidencia.

| GALICIA | 2008 | | | 2009 | | | %Var. Índice de incidencia |
|--------------|-----------|------------------|-------------------------|-----------|------------------|-------------------------|----------------------------------|
| | AT | Pob. afiliada | Índice de incidencia | AT | Pob. afiliada | Índice de incidencia | |
| AGRICULTURA | 4 | 47818 | 8,37 | 4 | 43648 | 9,16 | |
| PESCA | 9 | 23513 | 38,28 | 4 | 22470 | 17,80 | |
| INDUSTRIA | 7 | 162773 | 4,30 | 9 | 148675 | 6,05 | |
| CONSTRUCCIÓN | 13 | 106853 | 12,17 | 13 | 93349 | 13,93 | |
| SERVIZOS | 12 | 532750 | 2,25 | 15 | 521834 | 2,87 | |
| TOTAL | 45 | 873707 | 5,15 | 45 | 829976 | 5,42 | |

| A CORUÑA | 2008 | | | 2009 | | | %Var. Índice de incidencia |
|--------------|-----------|------------------|-------------------------|-----------|------------------|-------------------------|----------------------------------|
| | AT | Pob. afiliada | Índice de incidencia | AT | Pob. afiliada | Índice de incidencia | |
| AGRICULTURA | 1 | 17747 | 5,63 | 2 | 15898 | 12,58 | |
| PESCA | 8 | 6153 | 130,02 | 3 | 5889 | 50,94 | |
| INDUSTRIA | 3 | 60241 | 4,98 | 2 | 57256 | 3,49 | |
| CONSTRUCCIÓN | 8 | 48254 | 16,58 | 6 | 42410 | 14,15 | |
| SERVIZOS | 5 | 233985 | 2,14 | 5 | 231022 | 2,16 | |
| TOTAL | 25 | 366380 | 6,82 | 18 | 352475 | 5,11 | |

| LUGO | 2008 | | | 2009 | | | %Var. Índice de incidencia |
|--------------|----------|------------------|-------------------------|----------|------------------|-------------------------|----------------------------------|
| | AT | Pob. afiliada | Índice de incidencia | AT | Pob. afiliada | Índice de incidencia | |
| AGRICULTURA | 3 | 15119 | 19,84 | 1 | 14300 | 6,99 | |
| PESCA | 0 | 2027 | 0,00 | 0 | 1873 | 0,00 | |
| INDUSTRIA | 0 | 14067 | 0,00 | 3 | 13120 | 22,87 | |
| CONSTRUCCIÓN | 2 | 12078 | 16,56 | 1 | 10924 | 9,15 | |
| SERVIZOS | 2 | 60698 | 3,30 | 4 | 59870 | 6,68 | |
| TOTAL | 7 | 103989 | 6,73 | 9 | 100087 | 8,99 | |

| OURENSE | 2008 | | | 2009 | | | %Var. Índice de incidencia |
|--------------|----------|------------------|-------------------------|----------|------------------|-------------------------|----------------------------------|
| | AT | Pob. afiliada | Índice de incidencia | AT | Pob. afiliada | Índice de incidencia | |
| AGRICULTURA | 0 | 5525 | 0,00 | 1 | 5061 | 19,76 | |
| PESCA | 0 | 2 | 0,00 | 0 | 57 | 0,00 | |
| INDUSTRIA | 1 | 16669 | 6,00 | 1 | 15006 | 6,66 | |
| CONSTRUCCIÓN | 1 | 10309 | 9,70 | 0 | 9490 | 0,00 | |
| SERVIZOS | 1 | 53364 | 1,87 | 3 | 52552 | 5,71 | |
| TOTAL | 3 | 85869 | 3,49 | 5 | 82166 | 6,09 | |

| PONTEVEDRA | 2008 | | | 2009 | | | %Var. Índice de incidencia |
|--------------|-----------|------------------|-------------------------|-----------|------------------|-------------------------|----------------------------------|
| | AT | Pob. afiliada | Índice de incidencia | AT | Pob. afiliada | Índice de incidencia | |
| AGRICULTURA | 0 | 9427 | 0,00 | 0 | 7608 | 0,00 | |
| PESCA | 1 | 15331 | 6,52 | 1 | 13362 | 7,48 | |
| INDUSTRIA | 3 | 71796 | 4,18 | 3 | 62365 | 4,81 | |
| CONSTRUCCIÓN | 2 | 36212 | 5,52 | 6 | 31982 | 18,76 | |
| SERVIZOS | 4 | 184702 | 2,17 | 3 | 184828 | 1,62 | |
| TOTAL | 10 | 317468 | 3,15 | 13 | 300145 | 4,33 | |

Datos obtidos o: 10/08/2009

Índice de incidencia por 100.000 traballadores

Base do índice: Poboación afiliada a Seguridade Social con continxencia de accidente de traballo cuberta. Fonte: Ministerio de Trabajo e Inmigración

Os datos do ano 2008 responden á codificación de actividades económicas do CNAE 93 e os datos do 2009 seguen a codificación do CNAE 2009

| GALICIA | 2008 | | | 2009 | | | %Var. Índice de incidencia |
|--------------|--------------|---------------|----------------------|--------------|---------------|----------------------|----------------------------|
| | AT | Pob. afiliada | Índice de incidencia | AT | Pob. afiliada | Índice de incidencia | |
| AGRICULTURA | 892 | 47818 | 1865,41 | 839 | 43648 | 1922,20 | |
| PESCA | 816 | 23513 | 3470,42 | 739 | 22470 | 3288,83 | |
| INDUSTRIA | 10900 | 162773 | 6696,44 | 7281 | 148675 | 4897,26 | |
| CONSTRUCCIÓN | 7056 | 106853 | 6603,46 | 4995 | 93349 | 5350,89 | |
| SERVIZOS | 11028 | 532750 | 2070,01 | 9476 | 521834 | 1815,90 | |
| TOTAL | 30692 | 873707 | 3512,85 | 23330 | 829976 | 2810,92 | |

| A CORUÑA | 2008 | | | 2009 | | | %Var. Índice de incidencia |
|--------------|--------------|---------------|----------------------|--------------|---------------|----------------------|----------------------------|
| | AT | Pob. afiliada | Índice de incidencia | AT | Pob. afiliada | Índice de incidencia | |
| AGRICULTURA | 289 | 17747 | 1628,44 | 286 | 15898 | 1798,97 | |
| PESCA | 369 | 6153 | 5997,07 | 384 | 5889 | 6520,63 | |
| INDUSTRIA | 3860 | 60241 | 6407,60 | 2811 | 57256 | 4909,53 | |
| CONSTRUCCIÓN | 3266 | 48254 | 6768,35 | 2295 | 42410 | 5411,46 | |
| SERVIZOS | 4954 | 233985 | 2117,23 | 4498 | 231022 | 1947,00 | |
| TOTAL | 12738 | 366380 | 3476,72 | 10274 | 352475 | 2914,82 | |

| LUGO | 2008 | | | 2009 | | | %Var. Índice de incidencia |
|--------------|-------------|---------------|----------------------|-------------|---------------|----------------------|----------------------------|
| | AT | Pob. afiliada | Índice de incidencia | AT | Pob. afiliada | Índice de incidencia | |
| AGRICULTURA | 255 | 15119 | 1686,62 | 258 | 14300 | 1804,20 | |
| PESCA | 111 | 2027 | 5476,07 | 76 | 1873 | 4057,66 | |
| INDUSTRIA | 693 | 14067 | 4926,42 | 478 | 13120 | 3643,29 | |
| CONSTRUCCIÓN | 641 | 12078 | 5307,17 | 473 | 10924 | 4329,92 | |
| SERVIZOS | 1042 | 60698 | 1716,70 | 939 | 59870 | 1568,40 | |
| TOTAL | 2742 | 103989 | 2636,82 | 2224 | 100087 | 2222,07 | |

| OURENSE | 2008 | | | 2009 | | | %Var. Índice de incidencia |
|--------------|-------------|---------------|----------------------|-------------|---------------|----------------------|----------------------------|
| | AT | Pob. afiliada | Índice de incidencia | AT | Pob. afiliada | Índice de incidencia | |
| AGRICULTURA | 123 | 5525 | 2226,24 | 104 | 5061 | 2054,93 | |
| PESCA | 0 | 2 | 0,00 | 1 | 57 | 1754,39 | |
| INDUSTRIA | 1067 | 16669 | 6401,10 | 674 | 15006 | 4491,54 | |
| CONSTRUCCIÓN | 592 | 10309 | 5742,56 | 473 | 9490 | 4984,19 | |
| SERVIZOS | 988 | 53364 | 1851,44 | 814 | 52552 | 1548,94 | |
| TOTAL | 2770 | 85869 | 3225,84 | 2066 | 82166 | 2514,42 | |

| PONTEVEDRA | 2008 | | | 2009 | | | %Var. Índice de incidencia |
|--------------|--------------|---------------|----------------------|-------------|---------------|----------------------|----------------------------|
| | AT | Pob. afiliada | Índice de incidencia | AT | Pob. afiliada | Índice de incidencia | |
| AGRICULTURA | 225 | 9427 | 2386,76 | 191 | 7608 | 2510,52 | |
| PESCA | 336 | 15331 | 2191,64 | 278 | 13362 | 2080,53 | |
| INDUSTRIA | 5280 | 71796 | 7354,17 | 3318 | 62365 | 5320,29 | |
| CONSTRUCCIÓN | 2557 | 36212 | 7061,20 | 1754 | 31982 | 5484,33 | |
| SERVIZOS | 4044 | 184702 | 2189,47 | 3225 | 184828 | 1744,87 | |
| TOTAL | 12442 | 317468 | 3919,14 | 8766 | 300145 | 2920,59 | |

Datos obtidos o: 10/08/2009

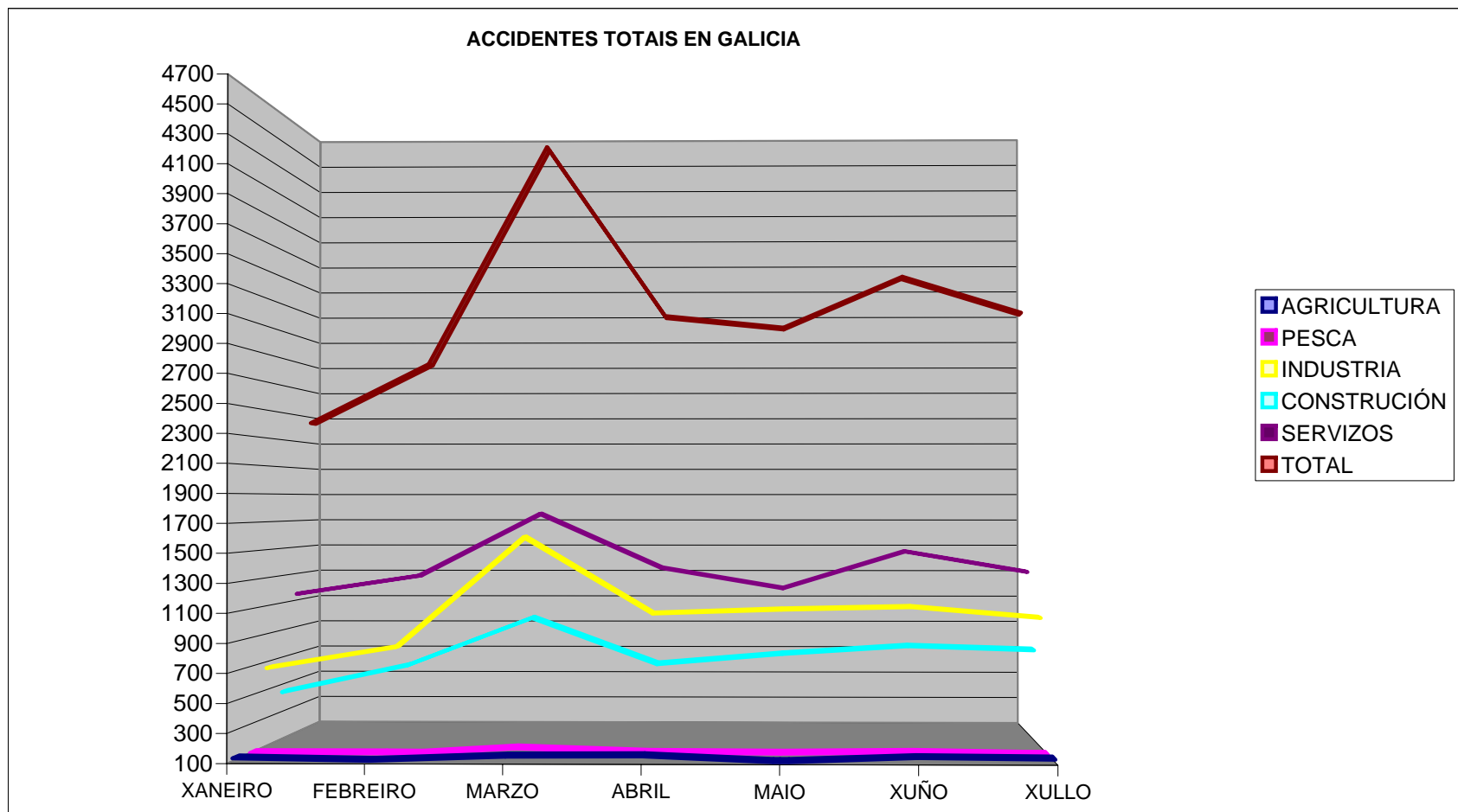
Índice de incidencia por 100.000 traballadores

Base do índice: Poboación afiliada a Seguridade Social con continxencia de accidente de traballo cuberta. Fonte: Ministerio de Trabajo e Inmigración

Os datos do ano 2008 responden á codificación de actividades económicas do CNAE 93 e os datos do 2009 seguen a codificación do CNAE 2009 polo que non se fai o cálculo da variación do índice de incidencia.

ACCIDENTES CON BAIXA TOTAIS EN XORNADA LABORAL

| GALICIA | 2009 | | | | | | |
|--------------|-------------|-------------|-------------|-------------|-------------|-------------|-------------|
| | XANEIRO | FEBREIRO | MARZO | ABRIL | MAIO | XUÑO | XULLO |
| AGRICULTURA | 118 | 103 | 134 | 137 | 98 | 129 | 121 |
| PESCA | 95 | 86 | 137 | 108 | 104 | 112 | 98 |
| INDUSTRIA | 655 | 804 | 1591 | 1046 | 1075 | 1094 | 1017 |
| CONSTRUCCIÓN | 442 | 639 | 990 | 652 | 728 | 786 | 757 |
| SERVIZOS | 1145 | 1283 | 1752 | 1343 | 1190 | 1468 | 1315 |
| TOTAL | 2455 | 2915 | 4604 | 3286 | 3195 | 3589 | 3308 |



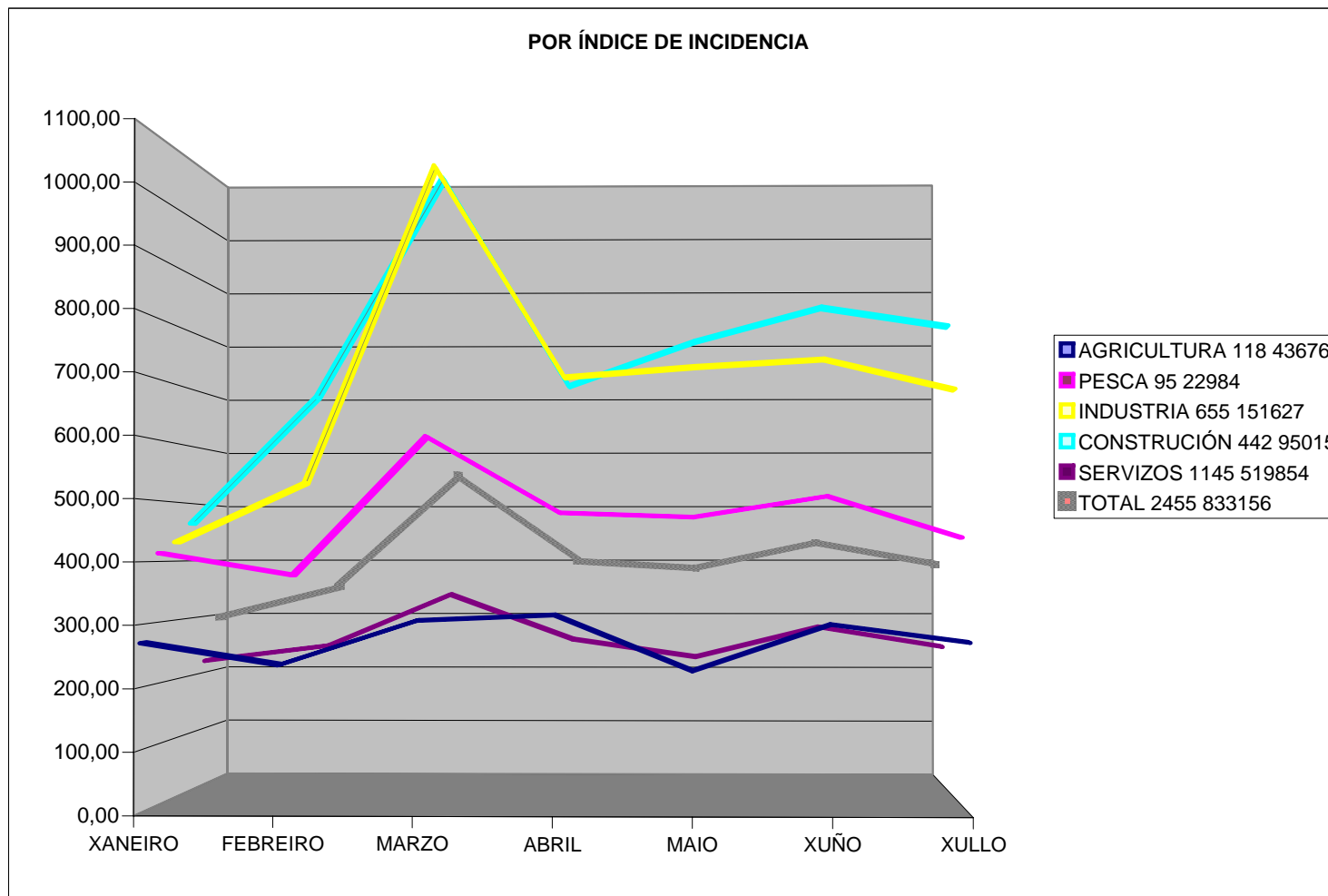
ACCIDENTES CON BAIXA **TOTAIS** EN XORNADA LABORAL POR ÍNDICE DE INCIDENCIA

GALICIA

2009

| | XANEIRO | FEBREIRO | MARZO | ABRIL | MAIO | XUÑO | XULLO |
|--------------|---------------|---------------|---------------|---------------|---------------|---------------|---------------|
| AGRICULTURA | 270,17 | 235,27 | 306,19 | 315,11 | 226,11 | 299,94 | 271,56 |
| PESCA | 413,33 | 377,36 | 605,61 | 480,04 | 472,79 | 507,06 | 439,23 |
| INDUSTRIA | 431,98 | 532,40 | 1069,59 | 711,62 | 728,87 | 741,69 | 690,17 |
| CONSTRUCCIÓN | 465,19 | 686,31 | 1068,03 | 704,72 | 782,47 | 841,33 | 808,35 |
| SERVIZOS | 220,25 | 247,09 | 338,91 | 259,03 | 227,48 | 281,33 | 246,07 |
| TOTAL | 294,66 | 351,23 | 558,21 | 398,80 | 385,41 | 433,55 | 392,75 |

POR ÍNDICE DE INCIDENCIA



ANÁLISE DA CAUSA DOS ACCIDENTES MORTAIS

XULLO 2009

No mes de xullo do 2009 rexistráronse 6 sinistros mortais, ningún deles en itinere.

| | A.M. | % |
|--|----------|---------------|
| Accidentes en xornada de traballo | 6 | 100,00 |
| TOTAIS | 6 | 100 |

ACCIDENTES EN XORNADA LABORAL

A análise da causa dos sinistros mortais en xornada laboral indica que dos 6 sinistros mortais, 2 foron por infarto, derrame cerebral ou outra patoloxía (33%), 2 por golpe resultado dunha caída do traballador (33%), 1 por choque ou golpe contra un obxecto ou fragmentos proxectados (17%) e 1 por choque ou golpe contra obxecto (17%).

| | A.M. | % |
|--|----------|--------------|
| Infartos, derrames cerebrais e outras patoloxías | 2 | 33,00 |
| Golpe resultado dunha caída do traballador | 2 | 33,00 |
| Por choque ou golpe contra un obxecto ou fragmentos proxectados | 1 | 17,00 |
| Por choque ou golpe contra obxecto | 1 | 17,00 |
| TOTAIS | 6 | 100 |