



XUNTA DE GALICIA  
CONSELLERÍA DE TRABALLO  
E BENESTAR



# Información estatística da sinistralidade laboral

Decembro 2009



## CONTIDOS

1. Accidentes con baixa en xornada laboral. Por sectores de actividade e gravidade. Decembro 2008/2009.
2. Accidentes con baixa en xornada laboral. Por sectores de actividade e gravidade, Acumulado.
3. Accidentes de traballo con baixa IN ITINERE. Decembro 2008/2009 e Acumulado.
4. Accidentes con baixa LEVES en xornada laboral. Por sectores de actividade, Decembro.
5. Accidentes con baixa GRAVES en xornada laboral. Por sectores de actividade, Decembro.
6. Accidentes con baixa MORTAIS en xornada laboral. Por sectores de actividade, Decembro.
7. Accidentes con baixa TOTAIS en xornada laboral. Por sectores de actividade, Decembro.
8. Accidentes con baixa LEVES en xornada laboral. Por sectores de actividade, Acumulado.
9. Accidentes con baixa GRAVES en xornada laboral. Por sectores de actividade, Acumulado.
10. Accidentes con baixa MORTAIS en xornada laboral. Por sectores de actividade, Acumulado.
11. Accidentes con baixa TOTAIS en xornada laboral. Por sectores de actividade, Acumulado.
12. Gráfico: Totais de Accidentes.
13. Gráfico: Totais por Índice de Incidencia.
14. Análise da causa dos accidentes MORTAIS.



**ACCIDENTES CON BAIXA EN XORNADA LABORAL**  
**POR SECTORES DE ACTIVIDADE E GRAVIDADE**  
**DECEMBRO 2008/2009**



GALICIA	LEVES		GRAVES		MORTAIS		TOTAIS	
	2008	2009	2008	2009	2008	2009	2008	2009
AGRICULTURA	122	115	4	3	0	0	126	118
PESCA	82	89	2	4	0	2	84	95
INDUSTRIA	1041	794	15	11	1	0	1057	805
CONSTRUCCIÓN	757	508	15	6	3	0	775	514
SERVIZOS	1210	1038	11	15	2	2	1223	1055
<b>TOTAL</b>	<b>3212</b>	<b>2544</b>	<b>47</b>	<b>39</b>	<b>6</b>	<b>4</b>	<b>3265</b>	<b>2587</b>

A CORUÑA	LEVES		GRAVES		MORTAIS		TOTAIS		LUGO	LEVES		GRAVES		MORTAIS		TOTAIS	
	2008	2009	2008	2009	2008	2009	2008	2009		2008	2009	2008	2009	2008	2009	2008	2009
AGRICULTURA	44	47	1	1	0	0	45	48	AGRICULTURA	40	31	3	1	0	0	43	32
PESCA	34	41	1	2	0	1	35	44	PESCA	16	17	0	0	0	0	16	17
INDUSTRIA	331	289	5	3	0	0	336	292	INDUSTRIA	68	65	2	1	0	0	70	66
CONSTRUCCIÓN	299	239	4	3	2	0	305	242	CONSTRUCCIÓN	70	59	2	0	0	0	72	59
SERVIZOS	514	483	6	7	1	1	521	491	SERVIZOS	128	114	1	0	0	0	129	114
<b>TOTAL</b>	<b>1222</b>	<b>1099</b>	<b>17</b>	<b>16</b>	<b>3</b>	<b>2</b>	<b>1242</b>	<b>1117</b>	<b>TOTAL</b>	<b>322</b>	<b>286</b>	<b>8</b>	<b>2</b>	<b>0</b>	<b>0</b>	<b>330</b>	<b>288</b>

OURENSE	LEVES		GRAVES		MORTAIS		TOTAIS		PONTEVEDRA	LEVES		GRAVES		MORTAIS		TOTAIS	
	2008	2009	2008	2009	2008	2009	2008	2009		2008	2009	2008	2009	2008	2009	2008	2009
AGRICULTURA	11	16	0	0	0	0	11	16	AGRICULTURA	27	21	0	1	0	0	27	22
PESCA	0	0	0	0	0	0	0	0	PESCA	32	31	1	2	0	1	33	34
INDUSTRIA	74	60	1	0	1	0	76	60	INDUSTRIA	568	380	7	7	0	0	575	387
CONSTRUCCIÓN	61	54	2	0	1	0	64	54	CONSTRUCCIÓN	327	156	7	3	0	0	334	159
SERVIZOS	119	108	0	2	0	0	119	110	SERVIZOS	449	333	4	6	1	1	454	340
<b>TOTAL</b>	<b>265</b>	<b>238</b>	<b>3</b>	<b>2</b>	<b>2</b>	<b>0</b>	<b>270</b>	<b>240</b>	<b>TOTAL</b>	<b>1403</b>	<b>921</b>	<b>19</b>	<b>19</b>	<b>1</b>	<b>2</b>	<b>1423</b>	<b>942</b>

Datos obtidos o: 14/01/2010

Índice de incidencia por 100.000 traballadores

Base do índice: Poboación afiliada a Seguridade Social con continxencia de accidente de traballo cuberta. Fonte: Ministerio de Trabajo e Inmigración

Os datos do ano 2008 responden á codificación de actividades económicas do CNAE 93 e os datos do 2009 seguen a codificación do CNAE 2009

polo que non se fai o cálculo do % da variación dos accidentes.

GALICIA	LEVES		GRAVES		MORTAIS		TOTAIS	
	2008	2009	2008	2009	2008	2009	2008	2009
AGRICULTURA	1564	1456	51	65	5	6	1620	1527
PESCA	1276	1206	51	42	13	8	1340	1256
INDUSTRIA	17243	12176	209	124	12	14	17464	12314
CONSTRUCCIÓN	11429	8421	205	154	18	23	11652	8598
SERVIZOS	18082	15769	182	163	23	23	18287	15955
<b>TOTAL</b>	<b>49594</b>	<b>39028</b>	<b>698</b>	<b>548</b>	<b>71</b>	<b>74</b>	<b>50363</b>	<b>39650</b>

A CORUÑA	LEVES		GRAVES		MORTAIS		TOTAIS		LUGO	LEVES		GRAVES		MORTAIS		TOTAIS	
	2008	2009	2008	2009	2008	2009	2008	2009		2008	2009	2008	2009	2008	2009	2008	2009
AGRICULTURA	531	486	7	25	2	2	540	513	AGRICULTURA	443	433	29	18	3	2	475	453
PESCA	607	607	18	18	8	6	633	631	PESCA	182	158	1	1	1	0	184	159
INDUSTRIA	6235	4676	79	41	4	4	6318	4721	INDUSTRIA	1144	777	19	14	0	4	1163	795
CONSTRUCCIÓN	5323	3934	83	70	11	9	5417	4013	CONSTRUCCIÓN	1065	804	14	7	2	2	1081	813
SERVIZOS	8209	7420	69	71	9	9	8287	7500	SERVIZOS	1736	1620	22	18	4	7	1762	1645
<b>TOTAL</b>	<b>20905</b>	<b>17123</b>	<b>256</b>	<b>225</b>	<b>34</b>	<b>30</b>	<b>21195</b>	<b>17378</b>	<b>TOTAL</b>	<b>4570</b>	<b>3792</b>	<b>85</b>	<b>58</b>	<b>10</b>	<b>15</b>	<b>4665</b>	<b>3865</b>

OURENSE	LEVES		GRAVES		MORTAIS		TOTAIS		PONTEVEDRA	LEVES		GRAVES		MORTAIS		TOTAIS	
	2008	2009	2008	2009	2008	2009	2008	2009		2008	2009	2008	2009	2008	2009	2008	2009
AGRICULTURA	223	216	6	2	0	2	229	220	AGRICULTURA	367	321	9	20	0	0	376	341
PESCA	0	1	0	0	0	0	0	1	PESCA	487	440	32	23	4	2	523	465
INDUSTRIA	1596	1091	26	13	3	1	1625	1105	INDUSTRIA	8268	5632	85	56	5	5	8358	5693
CONSTRUCCIÓN	970	819	24	18	3	1	997	838	CONSTRUCCIÓN	4071	2864	84	59	2	11	4157	2934
SERVIZOS	1599	1432	16	16	2	3	1617	1451	SERVIZOS	6538	5297	75	58	8	4	6621	5359
<b>TOTAL</b>	<b>4388</b>	<b>3559</b>	<b>72</b>	<b>49</b>	<b>8</b>	<b>7</b>	<b>4468</b>	<b>3615</b>	<b>TOTAL</b>	<b>19731</b>	<b>14554</b>	<b>285</b>	<b>216</b>	<b>19</b>	<b>22</b>	<b>20035</b>	<b>14792</b>

Datos obtidos o: 14/01/2010

Índice de incidencia por 100.000 traballadores

Base do índice: Poboación afiliada a Seguridade Social con continxencia de accidente de traballo cuberta. Fonte: Ministerio de Trabajo e Inmigración

Os datos do ano 2008 responden á codificación de actividades económicas do CNAE 93 e os datos do 2009 seguen a codificación do CNAE 2009 polo que non se fai o cálculo do % da variación dos accidentes.



**ACCIDENTES DE TRABALLO CON BAIXA IN ITINERE**  
**POR PROVINCIAS**  
**DECEMBRO 2008/2009**



GALICIA	LEVES			GRAVES			MORTAIS			TOTAIS		
	2008	2009	% Var.	2008	2009	% Var.	2008	2009	% Var.	2008	2009	% Var.
A CORUÑA	158	125	-20,89	8	2	-75,00	0	0	0,00	166	127	-23,49
LUGO	29	29	0,00	0	0	0,00	0	0	0,00	29	29	0,00
OURENSE	19	25	31,58	2	1	-50,00	1	0	-100,00	22	26	18,18
PONTEVEDRA	211	117	-44,55	1	2	100,00	0	1	-	212	120	-43,40
<b>TOTAL</b>	<b>417</b>	<b>296</b>	<b>-29,02</b>	<b>11</b>	<b>5</b>	<b>-54,55</b>	<b>1</b>	<b>1</b>	<b>0,00</b>	<b>429</b>	<b>302</b>	<b>-29,60</b>

**ACCIDENTES DE TRABALLO CON BAIXA IN ITINERE**  
**POR PROVINCIAS**  
**XANEIRO-DECEMBRO 2008/2009**

GALICIA	LEVES			GRAVES			MORTAIS			TOTAIS		
	2008	2009	% Var.	2008	2009	% Var.	2008	2009	% Var.	2008	2009	% Var.
A CORUÑA	1784	1572	-11,88	39	36	-7,69	14	3	-78,57	1837	1611	-12,30
LUGO	344	271	-21,22	8	7	-12,50	4	2	-50,00	356	280	-21,35
OURENSE	333	248	-25,53	14	7	-50,00	6	0	-100,00	353	255	-27,76
PONTEVEDRA	2410	1932	-19,83	66	37	-43,94	6	9	50,00	2482	1978	-20,31
<b>TOTAL</b>	<b>4871</b>	<b>4023</b>	<b>-17,41</b>	<b>127</b>	<b>87</b>	<b>-31,50</b>	<b>30</b>	<b>14</b>	<b>-53,33</b>	<b>5028</b>	<b>4124</b>	<b>-17,98</b>



GALICIA	2008			2009			%Var. Índice de incidencia
	AT	Pob. afiliada	Índice de incidencia	AT	Pob. afiliada	Índice de incidencia	
AGRICULTURA	122	45767	266,57	115	41228	278,94	
PESCA	82	22527	364,01	89	32333	275,26	
INDUSTRIA	1041	148587	700,60	794	139497	569,19	
CONSTRUCCIÓN	757	91424	828,01	508	83067	611,55	
SERVIZOS	1210	531741	227,55	1038	523164	198,41	
<b>TOTAL</b>	<b>3212</b>	<b>840046</b>	<b>382,36</b>	<b>2544</b>	<b>819289</b>	<b>310,51</b>	

A CORUÑA	2008			2009			%Var. Índice de incidencia
	AT	Pob. afiliada	Índice de incidencia	AT	Pob. afiliada	Índice de incidencia	
AGRICULTURA	44	17045	258,14	47	15144	310,35	
PESCA	34	6203	548,12	41	8697	471,43	
INDUSTRIA	331	55380	597,69	289	52737	548,00	
CONSTRUCCIÓN	299	41256	724,74	239	37676	634,36	
SERVIZOS	514	235915	217,88	483	232981	207,31	
<b>TOTAL</b>	<b>1222</b>	<b>355799</b>	<b>343,45</b>	<b>1099</b>	<b>347235</b>	<b>316,50</b>	

LUGO	2008			2009			%Var. Índice de incidencia
	AT	Pob. afiliada	Índice de incidencia	AT	Pob. afiliada	Índice de incidencia	
AGRICULTURA	40	14612	273,75	31	13498	229,66	
PESCA	16	1623	985,83	17	1947	873,14	
INDUSTRIA	68	13480	504,45	65	12740	510,20	
CONSTRUCCIÓN	70	10569	662,31	59	10240	576,17	
SERVIZOS	128	60945	210,03	114	60262	189,2	
<b>TOTAL</b>	<b>322</b>	<b>101229</b>	<b>318,09</b>	<b>286</b>	<b>98687</b>	<b>289,81</b>	

OURENSE	2008			2009			%Var. Índice de incidencia
	AT	Pob. afiliada	Índice de incidencia	AT	Pob. afiliada	Índice de incidencia	
AGRICULTURA	11	5143	213,88	16	4697	340,64	
PESCA	0	1	0,00	0	14	0,00	
INDUSTRIA	74	15300	483,66	60	14337	418,50	
CONSTRUCCIÓN	61	9306	655,49	54	8432	640,42	
SERVIZOS	119	53986	220,43	108	53597	201,50	
<b>TOTAL</b>	<b>265</b>	<b>83736</b>	<b>316,47</b>	<b>238</b>	<b>81077</b>	<b>293,55</b>	

PONTEVEDRA	2008			2009			%Var. Índice de incidencia
	AT	Pob. afiliada	Índice de incidencia	AT	Pob. afiliada	Índice de incidencia	
AGRICULTURA	27	8967	301,10	21	7889	266,19	
PESCA	32	14700	217,69	31	21675	143,02	
INDUSTRIA	568	64427	881,62	380	59683	636,7	
CONSTRUCCIÓN	327	30293	1079,5	156	26719	583,85	
SERVIZOS	449	180895	248,21	333	176324	188,86	
<b>TOTAL</b>	<b>1403</b>	<b>299282</b>	<b>468,79</b>	<b>921</b>	<b>292290</b>	<b>315,10</b>	

Datos obtidos o: 14/01/2010

Índice de incidencia por 100.000 traballadores

Base do índice: Poboación afiliada a Seguridade Social con continxencia de accidente de traballo cuberta. Fonte: Ministerio de Traballo e Inmigración

Os datos do ano 2008 responden á codificación de actividades económicas do CNAE 93 e os datos do 2009 seguen a codificación do CNAE 2009

polo que non se fai o cálculo da variación do índice de Incidencia.

GALICIA	2008			2009			%Var. Índice de incidencia
	AT	Pob. afiliada	Índice de incidencia	AT	Pob. afiliada	Índice de incidencia	
AGRICULTURA	4	45767	8,74	3	41228	7,28	
PESCA	2	22527	8,88	4	32333	12,37	
INDUSTRIA	15	148587	10,10	11	139497	7,89	
CONSTRUCCIÓN	15	91424	16,41	6	83067	7,22	
SERVIZOS	11	531741	2,07	15	523164	2,87	
<b>TOTAL</b>	<b>47</b>	<b>840046</b>	<b>5,59</b>	<b>39</b>	<b>819289</b>	<b>4,76</b>	

A CORUÑA	2008			2009			%Var. Índice de incidencia
	AT	Pob. afiliada	Índice de incidencia	AT	Pob. afiliada	Índice de incidencia	
AGRICULTURA	1	17045	5,87	1	15144	6,60	
PESCA	1	6203	16,12	2	8697	23,00	
INDUSTRIA	5	55380	9,03	3	52737	5,69	
CONSTRUCCIÓN	4	41256	9,70	3	37676	7,96	
SERVIZOS	6	235915	2,54	7	232981	3,00	
<b>TOTAL</b>	<b>17</b>	<b>355799</b>	<b>4,78</b>	<b>16</b>	<b>347235</b>	<b>4,61</b>	

LUGO	2008			2009			%Var. Índice de incidencia
	AT	Pob. afiliada	Índice de incidencia	AT	Pob. afiliada	Índice de incidencia	
AGRICULTURA	3	14612	20,53	1	13498	7,41	
PESCA	0	1623	0,00	0	1947	0,00	
INDUSTRIA	2	13480	14,84	1	12740	7,85	
CONSTRUCCIÓN	2	10569	18,92	0	10240	0,00	
SERVIZOS	1	60945	1,64	0	60262	0,00	
<b>TOTAL</b>	<b>8</b>	<b>101229</b>	<b>7,90</b>	<b>2</b>	<b>98687</b>	<b>2,03</b>	

OURENSE	2008			2009			%Var. Índice de incidencia
	AT	Pob. afiliada	Índice de incidencia	AT	Pob. afiliada	Índice de incidencia	
AGRICULTURA	0	5143	0,00	0	4697	0,00	
PESCA	0	1	0,00	0	14	0,00	
INDUSTRIA	1	15300	6,54	0	14337	0,00	
CONSTRUCCIÓN	2	9306	21,49	0	8432	0,00	
SERVIZOS	0	53986	0,00	2	53597	3,73	
<b>TOTAL</b>	<b>3</b>	<b>83736</b>	<b>3,58</b>	<b>2</b>	<b>81077</b>	<b>2,47</b>	

PONTEVEDRA	2008			2009			%Var. Índice de incidencia
	AT	Pob. afiliada	Índice de incidencia	AT	Pob. afiliada	Índice de incidencia	
AGRICULTURA	0	8967	0,00	1	7889	12,68	
PESCA	1	14700	6,80	2	21675	9,23	
INDUSTRIA	7	64427	10,87	7	59683	11,73	
CONSTRUCCIÓN	7	30293	23,11	3	26719	11,23	
SERVIZOS	4	180895	2,21	6	176324	3,40	
<b>TOTAL</b>	<b>19</b>	<b>299282</b>	<b>6,35</b>	<b>19</b>	<b>292290</b>	<b>6,50</b>	

Datos obtidos o: 14/01/2010

Índice de incidencia por 100.000 traballadores

Base do índice: Poboación afiliada a Seguridade Social con continxencia de accidente de traballo cuberta. Fonte: Ministerio de Traballo e Inmigración

Os datos do ano 2008 responden á codificación de actividades económicas do CNAE 93 e os datos do 2009 seguen a codificación do CNAE 2009

polo que non se fai o cálculo da variación do índice de Incidencia.



GALICIA	2008			2009			%Var. Índice de incidencia
	AT	Pob. afiliada	Índice de incidencia	AT	Pob. afiliada	Índice de incidencia	
AGRICULTURA	0	45767	0,00	0	41228	0,00	
PESCA	0	22527	0,00	2	32333	6,19	
INDUSTRIA	1	148587	0,67	0	139497	0,00	
CONSTRUCCIÓN	3	91424	3,28	0	83067	0,00	
SERVIZOS	2	531741	0,38	2	523164	0,38	
<b>TOTAL</b>	<b>6</b>	<b>840046</b>	<b>0,71</b>	<b>4</b>	<b>819289</b>	<b>0,49</b>	

A CORUÑA	2008			2009			%Var. Índice de incidencia
	AT	Pob. afiliada	Índice de incidencia	AT	Pob. afiliada	Índice de incidencia	
AGRICULTURA	0	17045	0,00	0	15144	0,00	
PESCA	0	6203	0,00	1	8697	11,50	
INDUSTRIA	0	55380	0,00	0	52737	0,00	
CONSTRUCCIÓN	2	41256	4,85	0	37676	0,00	
SERVIZOS	1	235915	0,42	1	232981	0,43	
<b>TOTAL</b>	<b>3</b>	<b>355799</b>	<b>0,84</b>	<b>2</b>	<b>347235</b>	<b>0,58</b>	

LUGO	2008			2009			%Var. Índice de incidencia
	AT	Pob. afiliada	Índice de incidencia	AT	Pob. afiliada	Índice de incidencia	
AGRICULTURA	0	14612	0,00	0	13498	0,00	
PESCA	0	1623	0,00	0	1947	0,00	
INDUSTRIA	0	13480	0,00	0	12740	0,00	
CONSTRUCCIÓN	0	10569	0,00	0	10240	0,00	
SERVIZOS	0	60945	0,00	0	60262	0,00	
<b>TOTAL</b>	<b>0</b>	<b>101229</b>	<b>0,00</b>	<b>0</b>	<b>98687</b>	<b>0,00</b>	

OURENSE	2008			2009			%Var. Índice de incidencia
	AT	Pob. afiliada	Índice de incidencia	AT	Pob. afiliada	Índice de incidencia	
AGRICULTURA	0	5143	0,00	0	4697	0,00	
PESCA	0	1	0,00	0	14	0,00	
INDUSTRIA	1	15300	6,54	0	14337	0,00	
CONSTRUCCIÓN	1	9306	10,75	0	8432	0,00	
SERVIZOS	0	53986	0,00	0	53597	0,00	
<b>TOTAL</b>	<b>2</b>	<b>83736</b>	<b>2,39</b>	<b>0</b>	<b>81077</b>	<b>0,00</b>	

PONTEVEDRA	2008			2009			%Var. Índice de incidencia
	AT	Pob. afiliada	Índice de incidencia	AT	Pob. afiliada	Índice de incidencia	
AGRICULTURA	0	8967	0,00	0	7889	0,00	
PESCA	0	14700	0,00	1	21675	4,61	
INDUSTRIA	0	64427	0,00	0	59683	0,00	
CONSTRUCCIÓN	0	30293	0,00	0	26719	0,00	
SERVIZOS	1	180895	0,55	1	176324	0,57	
<b>TOTAL</b>	<b>1</b>	<b>299282</b>	<b>0,33</b>	<b>2</b>	<b>292290</b>	<b>0,68</b>	

Datos obtidos o: 14/01/2010

Índice de incidencia por 100.000 traballadores

Base do índice: Poboación afiliada a Seguridade Social con continxencia de accidente de traballo cuberta. Fonte: Ministerio de Trabajo e Inmigración





GALICIA	2008			2009			%Var. Índice de incidencia
	AT	Pob. afiliada	Índice de incidencia	AT	Pob. afiliada	Índice de incidencia	
AGRICULTURA	126	45767	275,31	118	41228	286,21	
PESCA	84	22527	372,89	95	32333	293,82	
INDUSTRIA	1057	148587	711,37	805	139497	577,07	
CONSTRUCCIÓN	775	91424	847,70	514	83067	618,78	
SERVIZOS	1223	531741	230,00	1055	523164	201,66	
<b>TOTAL</b>	<b>3265</b>	<b>840046</b>	<b>388,67</b>	<b>2587</b>	<b>819289</b>	<b>315,76</b>	

A CORUÑA	2008			2009			%Var. Índice de incidencia
	AT	Pob. afiliada	Índice de incidencia	AT	Pob. afiliada	Índice de incidencia	
AGRICULTURA	45	17045	264,01	48	15144	316,96	
PESCA	35	6203	564,24	44	8697	505,92	
INDUSTRIA	336	55380	606,72	292	52737	553,69	
CONSTRUCCIÓN	305	41256	739,29	242	37676	642,32	
SERVIZOS	521	235915	220,84	491	232981	210,75	
<b>TOTAL</b>	<b>1242</b>	<b>355799</b>	<b>349,07</b>	<b>1117</b>	<b>347235</b>	<b>321,68</b>	

LUGO	2008			2009			%Var. Índice de incidencia
	AT	Pob. afiliada	Índice de incidencia	AT	Pob. afiliada	Índice de incidencia	
AGRICULTURA	43	14612	294,28	32	13498	237,07	
PESCA	16	1623	985,83	17	1947	873,14	
INDUSTRIA	70	13480	519,29	66	12740	518,05	
CONSTRUCCIÓN	72	10569	681,24	59	10240	576,17	
SERVIZOS	129	60945	211,67	114	60262	189,17	
<b>TOTAL</b>	<b>330</b>	<b>101229</b>	<b>325,99</b>	<b>288</b>	<b>98687</b>	<b>291,83</b>	

OURENSE	2008			2009			%Var. Índice de incidencia
	AT	Pob. afiliada	Índice de incidencia	AT	Pob. afiliada	Índice de incidencia	
AGRICULTURA	11	5143	213,88	16	4697	340,64	
PESCA	0	1	0,00	0	14	0,00	
INDUSTRIA	76	15300	496,73	60	14337	418,50	
CONSTRUCCIÓN	64	9306	687,73	54	8432	640,42	
SERVIZOS	119	53986	220,43	110	53597	205,24	
<b>TOTAL</b>	<b>270</b>	<b>83736</b>	<b>322,44</b>	<b>240</b>	<b>81077</b>	<b>296,01</b>	

PONTEVEDRA	2008			2009			%Var. Índice de incidencia
	AT	Pob. afiliada	Índice de incidencia	AT	Pob. afiliada	Índice de incidencia	
AGRICULTURA	27	8967	301,10	22	7889	278,87	
PESCA	33	14700	224,49	34	21675	156,86	
INDUSTRIA	575	64427	892,48	387	59683	648,43	
CONSTRUCCIÓN	334	30293	1102,56	159	26719	595,08	
SERVIZOS	454	180895	250,97	340	176324	192,83	
<b>TOTAL</b>	<b>1423</b>	<b>299282</b>	<b>475,47</b>	<b>942</b>	<b>292290</b>	<b>322,28</b>	

Datos obtidos o: 14/01/2010

Índice de incidencia por 100.000 traballadores

Base do índice: Poboación afiliada a Seguridade Social con continxencia de accidente de traballo cuberta. Fonte: Ministerio de Trabajo e Inmigración

Os datos do ano 2008 responden á codificación de actividades económicas do CNAE 93 e os datos do 2009 seguen a codificación do CNAE 2009

polo que non se fai o cálculo da variación do índice de incidencia.



GALICIA	2008			2009			%Var. Índice de incidencia
	AT	Pob. afiliada	Índice de incidencia	AT	Pob. afiliada	Índice de incidencia	
AGRICULTURA	1564	47520	3291,25	1456	43516	3345,90	
PESCA	1276	23364	5461,39	1206	23255	5185,98	
INDUSTRIA	17243	160422	10748,53	12176	147011	8282,37	
CONSTRUCCIÓN	11429	103497	11042,83	8421	91653	9187,92	
SERVIZOS	18082	534471	3383,16	15769	523655	3011,33	
<b>TOTAL</b>	<b>49594</b>	<b>869274</b>	<b>5705,22</b>	<b>39028</b>	<b>829090</b>	<b>4707,33</b>	

A CORUÑA	2008			2009			%Var. Índice de incidencia
	AT	Pob. afiliada	Índice de incidencia	AT	Pob. afiliada	Índice de incidencia	
AGRICULTURA	531	17586	3019,45	486	15558	3123,79	
PESCA	607	6222	9755,71	607	6352	9556,05	
INDUSTRIA	6235	59710	10442,14	4676	56411	8289,16	
CONSTRUCCIÓN	5323	46856	11360,34	3934	41699	9434,28	
SERVIZOS	8209	234638	3498,58	7420	231729	3202,02	
<b>TOTAL</b>	<b>20905</b>	<b>365012</b>	<b>5727,21</b>	<b>17123</b>	<b>351749</b>	<b>4867,96</b>	

LUGO	2008			2009			%Var. Índice de incidencia
	AT	Pob. afiliada	Índice de incidencia	AT	Pob. afiliada	Índice de incidencia	
AGRICULTURA	443	15002	2952,94	433	14175	3054,67	
PESCA	182	1966	9257,38	158	1885	8381,96	
INDUSTRIA	1144	13966	8191,32	777	12970	5990,75	
CONSTRUCCIÓN	1065	11771	9048	804	10861	7402,63	
SERVIZOS	1736	61041	2843,99	1620	60168	2692,46	
<b>TOTAL</b>	<b>4570</b>	<b>103746</b>	<b>4404,99</b>	<b>3792</b>	<b>100059</b>	<b>3789,76</b>	

OURENSE	2008			2009			%Var. Índice de incidencia
	AT	Pob. afiliada	Índice de incidencia	AT	Pob. afiliada	Índice de incidencia	
AGRICULTURA	223	5483	4067,12	216	5102	4233,63	
PESCA	0	2	0,00	1	39	2564,10	
INDUSTRIA	1596	16335	9770,43	1091	14835	7354,23	
CONSTRUCCIÓN	970	10118	9586,87	819	9282	8823,53	
SERVIZOS	1599	53731	2975,94	1432	52997	2702,04	
<b>TOTAL</b>	<b>4388</b>	<b>85669</b>	<b>5122,04</b>	<b>3559</b>	<b>82255</b>	<b>4326,79</b>	

PONTEVEDRA	2008			2009			%Var. Índice de incidencia
	AT	Pob. afiliada	Índice de incidencia	AT	Pob. afiliada	Índice de incidencia	
AGRICULTURA	367	9429	3892,25	321	7969	4028,11	
PESCA	487	15179	3208,38	440	14466	3041,61	
INDUSTRIA	8268	70398	11744,65	5632	62255	9046,66	
CONSTRUCCIÓN	4071	34864	11676,80	2864	30659	9341,47	
SERVIZOS	6538	184705	3539,70	5297	182517	2902,20	
<b>TOTAL</b>	<b>19731</b>	<b>314575</b>	<b>6272,27</b>	<b>14554</b>	<b>297866</b>	<b>4886,09</b>	

Datos obtidos o: 14/01/2010

Índice de incidencia por 100.000 traballadores

Base do índice: Poboación afiliada a Seguridade Social con contaxencia de accidente de traballo cuberta. Fonte: Ministerio de Traballo e Inmigración

Os datos do ano 2008 responden á codificación de actividades económicas do CNAE 93 e os datos do 2009 seguen a codificación do CNAE 2009

polo que non se fai o cálculo da variación do índice de Incidencia.

GALICIA	2008			2009			%Var. Índice de incidencia
	AT	Pob. afiliada	Índice de incidencia	AT	Pob. afiliada	Índice de incidencia	
AGRICULTURA	51	47520	107,32	65	43516	149,37	
PESCA	51	23364	218,28	42	23255	180,61	
INDUSTRIA	209	160422	130,28	124	147011	84,35	
CONSTRUCCIÓN	205	103497	198,07	154	91653	168,03	
SERVIZOS	182	534471	34,05	163	523655	31,13	
<b>TOTAL</b>	<b>698</b>	<b>869274</b>	<b>80,30</b>	<b>548</b>	<b>829090</b>	<b>66,10</b>	

A CORUÑA	2008			2009			%Var. Índice de incidencia
	AT	Pob. afiliada	Índice de incidencia	AT	Pob. afiliada	Índice de incidencia	
AGRICULTURA	7	17586	39,80	25	15558	160,69	
PESCA	18	6222	289,30	18	6352	283,38	
INDUSTRIA	79	59710	132,31	41	56411	72,68	
CONSTRUCCIÓN	83	46856	177,14	70	41699	167,87	
SERVIZOS	69	234638	29,41	71	231729	30,64	
<b>TOTAL</b>	<b>256</b>	<b>365012</b>	<b>70,13</b>	<b>225</b>	<b>351749</b>	<b>63,97</b>	

LUGO	2008			2009			%Var. Índice de incidencia
	AT	Pob. afiliada	Índice de incidencia	AT	Pob. afiliada	Índice de incidencia	
AGRICULTURA	29	15002	193,31	18	14175	126,98	
PESCA	1	1966	50,86	1	1885	53,05	
INDUSTRIA	19	13966	136,04	14	12970	107,94	
CONSTRUCCIÓN	14	11771	118,94	7	10861	64,45	
SERVIZOS	22	61041	36,04	18	60168	29,92	
<b>TOTAL</b>	<b>85</b>	<b>103746</b>	<b>81,93</b>	<b>58</b>	<b>100059</b>	<b>57,97</b>	

OURENSE	2008			2009			%Var. Índice de incidencia
	AT	Pob. afiliada	Índice de incidencia	AT	Pob. afiliada	Índice de incidencia	
AGRICULTURA	6	5483	109,43	2	5102	39,20	
PESCA	0	2	0,00	0	39	0,00	
INDUSTRIA	26	16335	159,17	13	14835	87,63	
CONSTRUCCIÓN	24	10118	237,20	18	9282	193,92	
SERVIZOS	16	53731	29,78	16	52997	30,19	
<b>TOTAL</b>	<b>72</b>	<b>85669</b>	<b>84,04</b>	<b>49</b>	<b>82255</b>	<b>59,57</b>	

PONTEVEDRA	2008			2009			%Var. Índice de incidencia
	AT	Pob. afiliada	Índice de incidencia	AT	Pob. afiliada	Índice de incidencia	
AGRICULTURA	9	9429	95,45	20	7969	250,97	
PESCA	32	15179	210,82	23	14466	158,99	
INDUSTRIA	85	70398	120,74	56	62255	89,95	
CONSTRUCCIÓN	84	34864	240,94	59	30659	192,44	
SERVIZOS	75	184705	40,61	58	182517	31,78	
<b>TOTAL</b>	<b>285</b>	<b>314575</b>	<b>90,60</b>	<b>216</b>	<b>297866</b>	<b>72,52</b>	

Datos obtidos o: 14/01/2010

Índice de incidencia por 100.000 traballadores

Base do índice: Poboación afiliada a Seguridade Social con continxencia de accidente de traballo cuberta. Fonte: Ministerio de Trabajo e Inmigración

Os datos do ano 2008 responden á codificación de actividades económicas do CNAE 93 e os datos do 2009 seguen a codificación do CNAE 2009

polo que non se fai o cálculo da variación do índice de Incidencia.

GALICIA	2008			2009			%Var. Índice de incidencia
	AT	Pob. afiliada	Índice de incidencia	AT	Pob. afiliada	Índice de incidencia	
AGRICULTURA	5	47520	10,52	6	43516	13,79	
PESCA	13	23364	55,64	8	23255	34,40	
INDUSTRIA	12	160422	7,48	14	147011	9,52	
CONSTRUCCIÓN	18	103497	17,39	23	91653	25,09	
SERVIZOS	23	534471	4,30	23	523655	4,39	
<b>TOTAL</b>	<b>71</b>	<b>869274</b>	<b>8,17</b>	<b>74</b>	<b>829090</b>	<b>8,93</b>	

A CORUÑA	2008			2009			%Var. Índice de incidencia
	AT	Pob. afiliada	Índice de incidencia	AT	Pob. afiliada	Índice de incidencia	
AGRICULTURA	2	17586	11,37	2	15558	12,86	
PESCA	8	6222	128,58	6	6352	94,46	
INDUSTRIA	4	59710	6,70	4	56411	7,09	
CONSTRUCCIÓN	11	46856	23,48	9	41699	21,58	
SERVIZOS	9	234638	3,84	9	231729	3,88	
<b>TOTAL</b>	<b>34</b>	<b>365012</b>	<b>9,31</b>	<b>30</b>	<b>351749</b>	<b>8,53</b>	

LUGO	2008			2009			%Var. Índice de incidencia
	AT	Pob. afiliada	Índice de incidencia	AT	Pob. afiliada	Índice de incidencia	
AGRICULTURA	3	15002	20,00	2	14175	14,11	
PESCA	1	1966	50,86	0	1885	0,00	
INDUSTRIA	0	13966	0,00	4	12970	30,84	
CONSTRUCCIÓN	2	11771	16,99	2	10861	18,41	
SERVIZOS	4	61041	6,55	7	60168	11,63	
<b>TOTAL</b>	<b>10</b>	<b>103746</b>	<b>9,64</b>	<b>15</b>	<b>100059</b>	<b>14,99</b>	

OURENSE	2008			2009			%Var. Índice de incidencia
	AT	Pob. afiliada	Índice de incidencia	AT	Pob. afiliada	Índice de incidencia	
AGRICULTURA	0	5483	0,00	2	5102	39,20	
PESCA	0	2	0,00	0	39	0,00	
INDUSTRIA	3	16335	18,37	1	14835	6,74	
CONSTRUCCIÓN	3	10118	29,65	1	9282	10,77	
SERVIZOS	2	53731	3,72	3	52997	5,66	
<b>TOTAL</b>	<b>8</b>	<b>85669</b>	<b>9,34</b>	<b>7</b>	<b>82255</b>	<b>8,51</b>	

PONTEVEDRA	2008			2009			%Var. Índice de incidencia
	AT	Pob. afiliada	Índice de incidencia	AT	Pob. afiliada	Índice de incidencia	
AGRICULTURA	0	9429	0,00	0	7969	0,00	
PESCA	4	15179	26,35	2	14466	13,83	
INDUSTRIA	5	70398	7,10	5	62255	8,03	
CONSTRUCCIÓN	2	34864	5,74	11	30659	35,88	
SERVIZOS	8	184705	4,33	4	182517	2,19	
<b>TOTAL</b>	<b>19</b>	<b>314575</b>	<b>6,04</b>	<b>22</b>	<b>297866</b>	<b>7,39</b>	

Datos obtidos o: 14/01/2010

Índice de incidencia por 100.000 traballadores

Base do índice: Poboación afiliada a Seguridade Social con continxencia de accidente de traballo cuberta. Fonte: Ministerio de Traballo e Inmigración

Os datos do ano 2008 responden á codificación de actividades económicas do CNAE 93 e os datos do 2009 seguen a codificación do CNAE 2009

ACCIDENTES CON BAIXA **TOTAIS** EN XORNADA LABORAL  
 POR SECTORES DE ACTIVIDADE  
 XANEIRO-DECEMBRO 2008-2009

GALICIA	2008			2009			%Var. Índice de incidencia
	AT	Pob. afiliada	Índice de incidencia	AT	Pob. afiliada	Índice de incidencia	
AGRICULTURA	1620	47520	3409,09	1527	43516	3509,05	
PESCA	1340	23364	5735,32	1256	23255	5400,99	
INDUSTRIA	17464	160422	10886,29	12314	147011	8376,24	
CONSTRUCCIÓN	11652	103497	11258,30	8598	91653	9381,03	
SERVIZOS	18287	534471	3421,51	15955	523655	3046,85	
<b>TOTAL</b>	<b>50363</b>	<b>869274</b>	<b>5793,69</b>	<b>39650</b>	<b>829090</b>	<b>4782,35</b>	

A CORUÑA	2008			2009			%Var. Índice de incidencia
	AT	Pob. afiliada	Índice de incidencia	AT	Pob. afiliada	Índice de incidencia	
AGRICULTURA	540	17586	3070,62	513	15558	3297,34	
PESCA	633	6222	10173,58	631	6352	9933,88	
INDUSTRIA	6318	59710	10581,14	4721	56411	8368,94	
CONSTRUCCIÓN	5417	46856	11560,95	4013	41699	9623,73	
SERVIZOS	8287	234638	3531,82	7500	231729	3236,54	
<b>TOTAL</b>	<b>21195</b>	<b>365012</b>	<b>5806,66</b>	<b>17378</b>	<b>351749</b>	<b>4940,45</b>	

LUGO	2008			2009			%Var. Índice de incidencia
	AT	Pob. afiliada	Índice de incidencia	AT	Pob. afiliada	Índice de incidencia	
AGRICULTURA	475	15002	3166,24	453	14175	3195,77	
PESCA	184	1966	9359,10	159	1885	8435,01	
INDUSTRIA	1163	13966	8327,37	795	12970	6129,53	
CONSTRUCCIÓN	1081	11771	9183,59	813	10861	7485,50	
SERVIZOS	1762	61041	2886,58	1645	60168	2734,01	
<b>TOTAL</b>	<b>4665</b>	<b>103746</b>	<b>4496,56</b>	<b>3865</b>	<b>100059</b>	<b>3862,72</b>	

OURENSE	2008			2009			%Var. Índice de incidencia
	AT	Pob. afiliada	Índice de incidencia	AT	Pob. afiliada	Índice de incidencia	
AGRICULTURA	229	5483	4176,55	220	5102	4312,03	
PESCA	0	2	0,00	1	39	2564,10	
INDUSTRIA	1625	16335	9947,96	1105	14835	7448,60	
CONSTRUCCIÓN	997	10118	9853,73	838	9282	9028,23	
SERVIZOS	1617	53731	3009,44	1451	52997	2737,89	
<b>TOTAL</b>	<b>4468</b>	<b>85669</b>	<b>5215,42</b>	<b>3615</b>	<b>82255</b>	<b>4394,87</b>	

PONTEVEDRA	2008			2009			%Var. Índice de incidencia
	AT	Pob. afiliada	Índice de incidencia	AT	Pob. afiliada	Índice de incidencia	
AGRICULTURA	376	9429	3987,70	341	7969	4279,08	
PESCA	523	15179	3445,55	465	14466	3214,43	
INDUSTRIA	8358	70398	11872,50	5693	62255	9144,65	
CONSTRUCCIÓN	4157	34864	11923,47	2934	30659	9569,78	
SERVIZOS	6621	184705	3584,63	5359	182517	2936,16	
<b>TOTAL</b>	<b>20035</b>	<b>314575</b>	<b>6368,91</b>	<b>14792</b>	<b>297866</b>	<b>4965,99</b>	

Datos obtidos o: 14/01/2010

Índice de incidencia por 100.000 traballadores

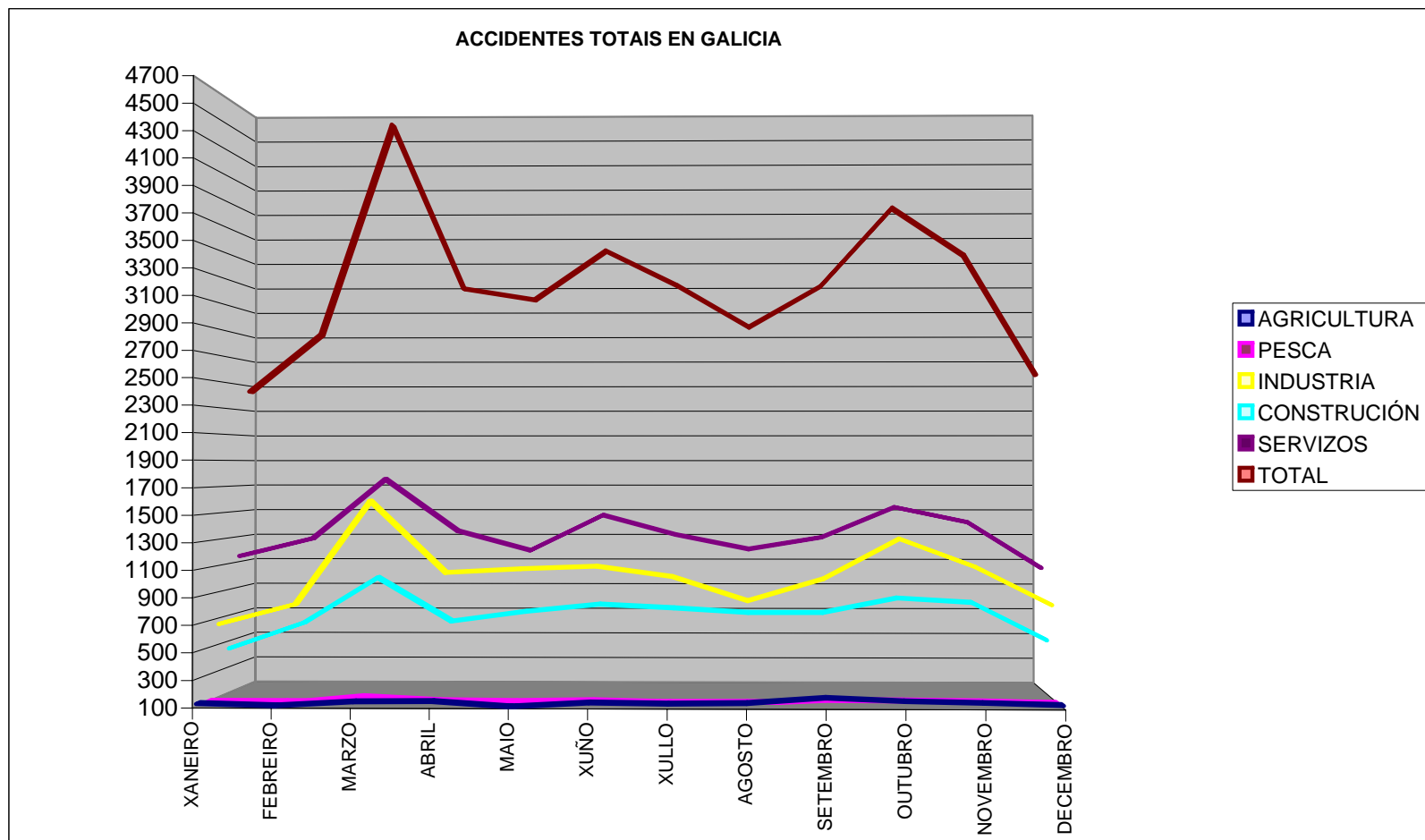
Base do índice: Poboación afiliada a Seguridade Social con continxencia de accidente de traballo cuberta. Fonte: Ministerio de Traballo e Inmigración

Os datos do ano 2008 responden á codificación de actividades económicas do CNAE 93 e os datos do 2009 seguen a codificación do CNAE 2009

polo que non se fai o cálculo da variación do índice de Incidencia.

## ACCIDENTES CON BAIXA TOTAIS EN XORNADA LABORAL

GALICIA	2009											
	XANEIRO	FEBREIRO	MARZO	ABRIL	MAIO	XUÑO	XULLO	AGOSTO	SETEMBRO	OUTUBRO	NOVEMBRO	DECEMBRO
AGRICULTURA	118	103	134	137	98	129	121	127	167	143	132	118
PESCA	95	86	137	108	104	112	98	89	115	113	108	95
INDUSTRIA	655	804	1591	1046	1075	1094	1017	834	1001	1305	1092	805
CONSTRUCCIÓN	442	639	990	652	728	786	757	723	723	836	803	514
SERVIZOS	1145	1283	1752	1343	1190	1468	1315	1201	1294	1532	1413	1055
<b>TOTAL</b>	<b>2455</b>	<b>2915</b>	<b>4604</b>	<b>3286</b>	<b>3195</b>	<b>3589</b>	<b>3308</b>	<b>2974</b>	<b>3300</b>	<b>3929</b>	<b>3548</b>	<b>2587</b>



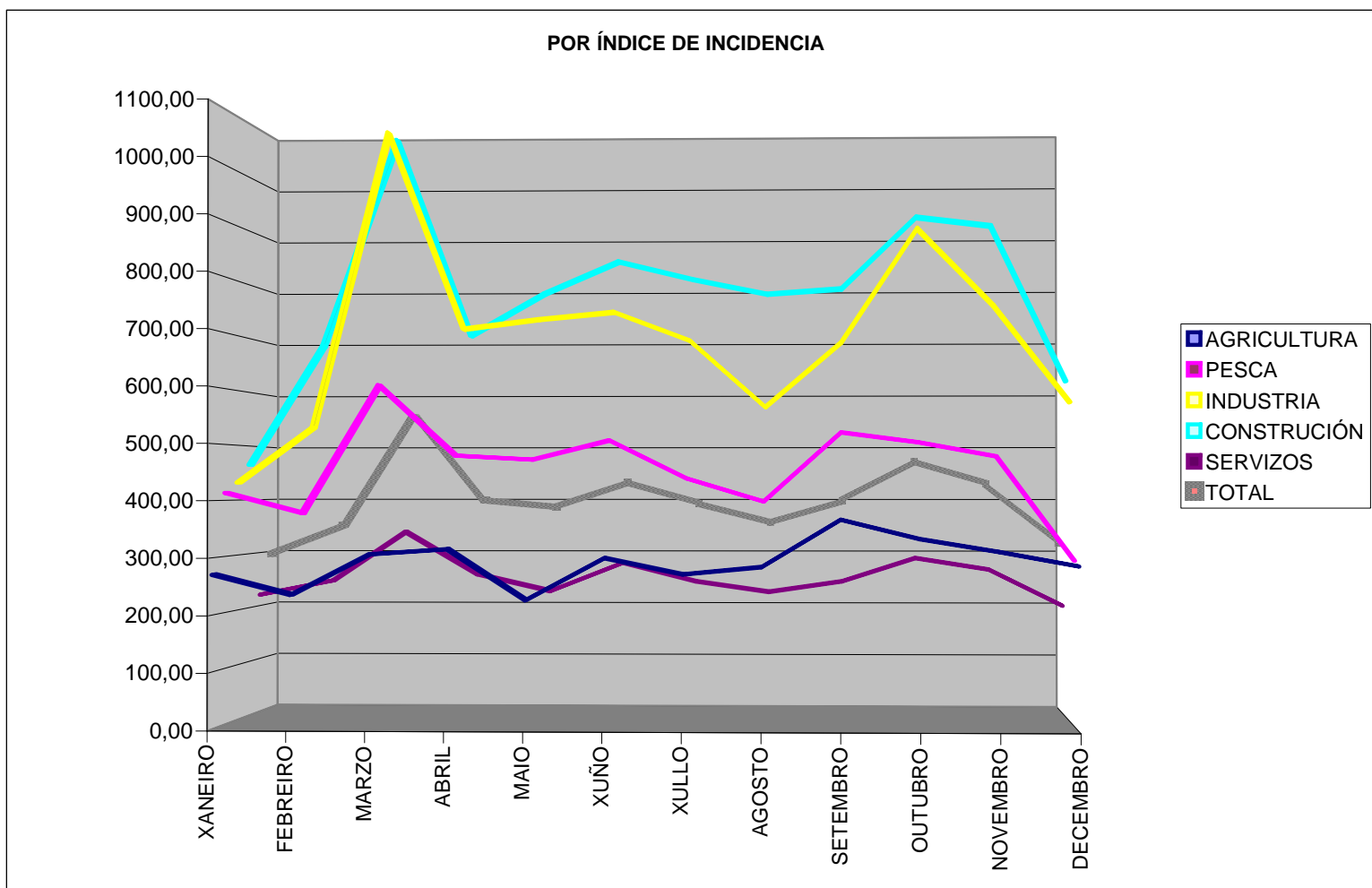


# ACCIDENTES CON BAIXA **TOTAIS** EN XORNADA LABORAL POR INDICE DE INCIDENCIA

**GALICIA**

**2009**

	XANEIRO	FEBREIRO	MARZO	ABRIL	MAIO	XUÑO	XULLO	AGOSTO	SETEMBRO	OUTUBRO	NOVEMBRO	DECEMBRO
AGRICULTURA	270,17	235,27	306,19	315,11	226,11	299,94	271,56	284,47	367,22	333,33	311,20	286,21
PESCA	413,33	377,36	605,61	480,04	472,79	507,06	439,23	398,30	521,02	503,61	478,38	293,82
INDUSTRIA	431,98	532,40	1069,59	711,62	728,87	741,69	690,17	568,72	685,72	892,29	752,90	577,07
CONSTRUCCIÓN	465,19	686,31	1068,03	704,72	782,47	841,33	808,35	781,00	790,33	922,49	905,90	618,78
SERVIZOS	220,25	247,09	338,91	259,03	227,48	281,33	246,07	226,47	246,54	290,47	269,01	201,66
<b>TOTAL</b>	<b>294,66</b>	<b>351,23</b>	<b>558,21</b>	<b>398,80</b>	<b>385,41</b>	<b>433,55</b>	<b>392,75</b>	<b>355,52</b>	<b>397,65</b>	<b>473,58</b>	<b>430,62</b>	<b>315,76</b>







---

## ANÁLISE DA CAUSA DOS ACCIDENTES MORTAIS

---

### DECEMBRO 2009

No mes de decembro do 2009 rexistráronse 5 sinistros mortais, sendo 1 deles in itinere.

	A.M.	%
Accidentes in itinere	1	0
Accidentes en xornada de traballo	4	100
<b>TOTAIS</b>	<b>5</b>	<b>100</b>

### ACCIDENTES EN XORNADA LABORAL

A análise da causa dos sinistros mortais en xornada laboral indica que dos 4 sinistros mortais, 1 foi por "afogamento nun líquido" (25%), 1 por "golpe sobre ou contra un obxecto inmóbil resultado dunha caída do traballador" (25%), 1 por "golpe resultado dun tropezo sobre ou contra un obxecto inmóbil" (25%) e outro por "sobrefrozo físico sobre o sistema musculoesquelético" (25%)

	A.M.	%
Afogamento nun líquido	1	25
Golpe sobre ou contra un obxecto inmóbil resultado dunha caída do traballador	1	25
Golpe resultado dun tropezo sobre ou contra un obxecto inmóbil	1	25
Sobrefrozo físico sobre o sistema musculoesquelético	1	25
<b>TOTAIS</b>	<b>4</b>	<b>100</b>