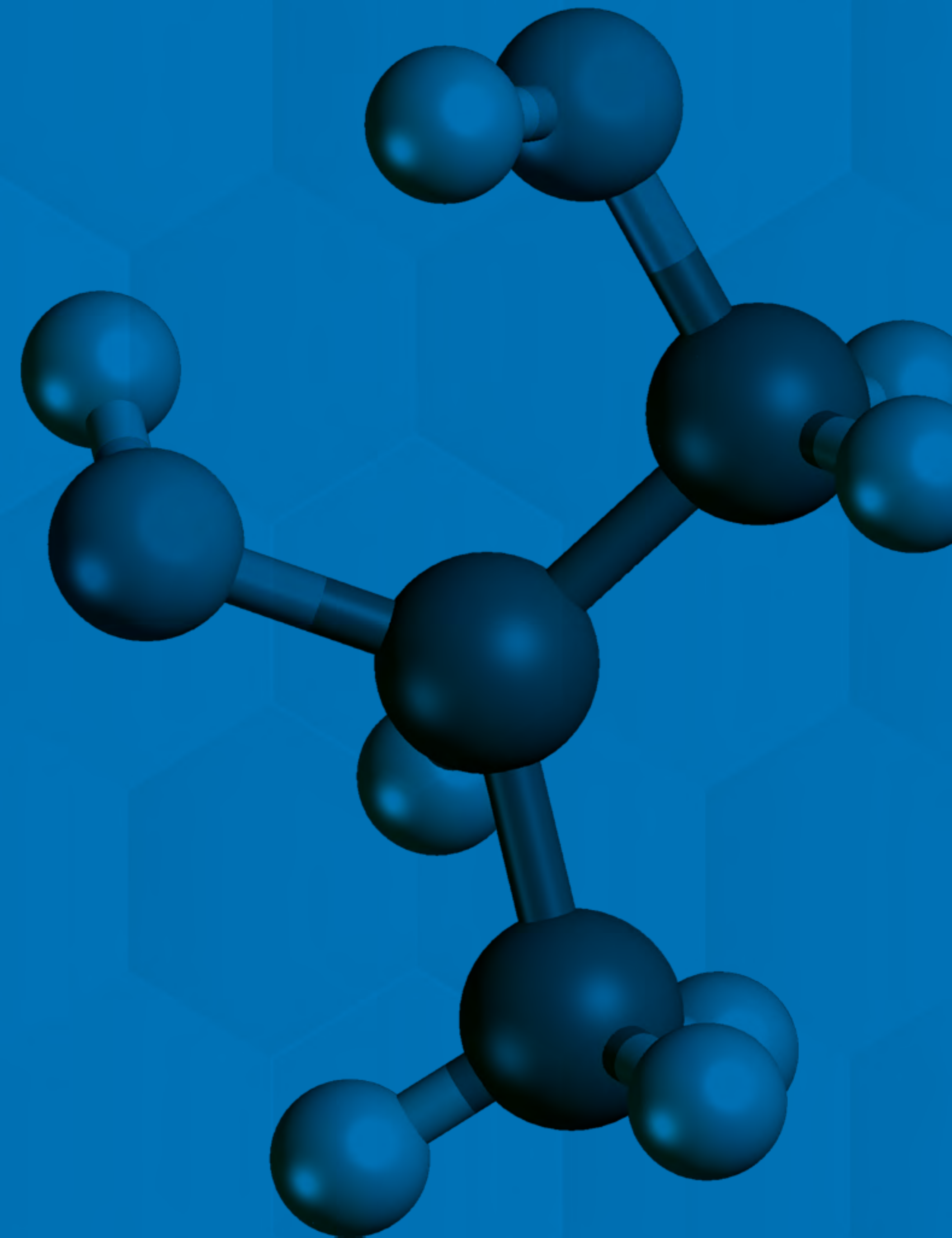


A SEGURIDADE E SAÚDE NO TRABALLO CON NANOMATERIAIS.

BOAS PRÁCTICAS
NA ABORDAXE PROFESIONAL
DA SAÚDE LABORAL
NO TRABALLO CON NANOMATERIAIS



1. SOLICITAR INFORMACIÓN DA EMPRESA

Información nano da empresa



- ▶ A empresa comunícame que se traballa con nanomateriais.
- ▶ A empresa comunícame que deu formación e información a todas as persoas que traballan con nanomateriais.
- ▶ A empresa comunícame cales son as áreas implicadas no traballo con nanomateriais e o número de traballadores/as.

2. SOLICITAR INFORMACIÓN DA ÁREA TÉCNICA DO SERVIZO DE PRL

Resultado da avaliación riscos nano do posto de traballo



- ▶ Nivel de toxicidade dos nanomateriais cos que se traballa.
- ▶ Actividades con potencial exposición a nanomateriais.
- ▶ Medidas preventivas adoptadas en cada nivel da xerarquía de control da exposición.

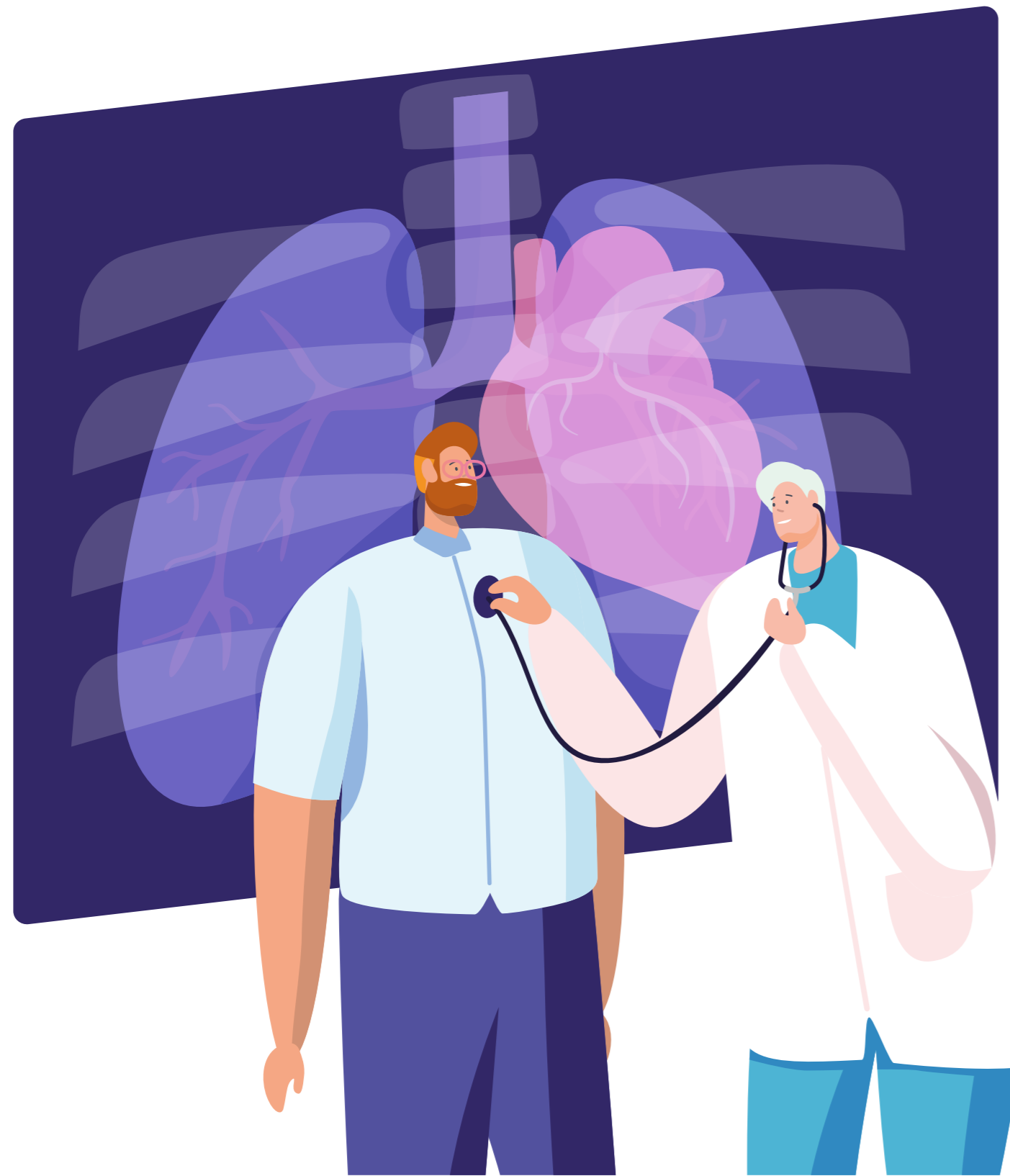
3. SOLICITAR INFORMACIÓN SOBRE AS CONDICIÓN DO TRABALLADOR/A

Condicións de traballo reais



- ▶ Identifica as actividades con alto potencial de exposición: cortar, limar, puír, transvasar...
- ▶ Coñece os procedementos de traballo con nanomateriais?
- ▶ Coñece as medidas para evitar ou reducir a exposición a po? Utilízaas?
- ▶ Está protexido/a?

QUE DEBO FACER COMO PROFESIONAL DA ÁREA MÉDICA DO SERVIZO DE PRL?



- ▶ Fago vixilancia colectiva específica do grupo de persoas traballadoras con exposición a nanomateriais
- ▶ Fago vixilancia da saúde individual de acordo co coñecemento actualizado.
- ▶ Recibo información actualizada sobre os nanomateriais.