

Información estatística da sinistralidade laboral

Setembro 2009

CONTIDOS

1. Accidentes con baixa en xornada laboral. Por sectores de actividade e gravidade. Setembro 2008/2009.
2. Accidentes con baixa en xornada laboral. Por sectores de actividade e gravidade, Acumulado.
3. Accidentes de traballo con baixa IN ITINERE. Setembro 2008/2009 e Acumulado.
4. Accidentes con baixa LEVES en xornada laboral. Por sectores de actividade, Setembro.
5. Accidentes con baixa GRAVES en xornada laboral. Por sectores de actividade, Setembro.
6. Accidentes con baixa MORTAIS en xornada laboral. Por sectores de actividade, Setembro.
7. Accidentes con baixa TOTAIS en xornada laboral. Por sectores de actividade, Setembro.
8. Accidentes con baixa LEVES en xornada laboral. Por sectores de actividade, Acumulado.
9. Accidentes con baixa GRAVES en xornada laboral. Por sectores de actividade, Acumulado.
10. Accidentes con baixa MORTAIS en xornada laboral. Por sectores de actividade, Acumulado.
11. Accidentes con baixa TOTAIS en xornada laboral. Por sectores de actividade, Acumulado.
12. Gráfico: Totais de Accidentes.
13. Gráfico: Totais por Índice de Incidencia.
14. Análise da causa dos accidentes MORTAIS.

GALICIA	LEVES		GRAVES		MORTAIS		TOTAIS	
	2008	2009	2008	2009	2008	2009	2008	2009
AGRICULTURA	176	160	4	6	1	1	181	167
PESCA	106	112	3	1	0	2	109	115
INDUSTRIA	1503	983	19	16	1	2	1523	1001
CONSTRUCCIÓN	1122	697	7	23	0	3	1129	723
SERVIZOS	1640	1281	18	12	3	1	1661	1294
TOTAL	4547	3233	51	58	5	9	4603	3300

A CORUÑA	LEVES		GRAVES		MORTAIS		TOTAIS		LUGO	LEVES		GRAVES		MORTAIS		TOTAIS	
	2008	2009	2008	2009	2008	2009	2008	2009		2008	2009	2008	2009	2008	2009	2008	2009
AGRICULTURA	63	59	0	3	1	0	64	62	AGRICULTURA	51	42	4	1	0	1	55	44
PESCA	64	68	2	0	0	2	66	70	PESCA	11	15	0	0	0	0	11	15
INDUSTRIA	631	444	12	4	0	1	643	449	INDUSTRIA	105	60	0	1	0	1	105	62
CONSTRUCCIÓN	601	362	4	13	0	0	605	375	CONSTRUCCIÓN	86	67	1	0	0	1	87	68
SERVIZOS	782	638	10	6	0	1	792	645	SERVIZOS	177	137	2	1	1	0	180	138
TOTAL	2141	1571	28	26	1	4	2170	1601	TOTAL	430	321	7	3	1	3	438	327

OURENSE	LEVES		GRAVES		MORTAIS		TOTAIS		PONTEVEDRA	LEVES		GRAVES		MORTAIS		TOTAIS	
	2008	2009	2008	2009	2008	2009	2008	2009		2008	2009	2008	2009	2008	2009	2008	2009
AGRICULTURA	32	39	0	1	0	0	32	40	AGRICULTURA	30	20	0	1	0	0	30	21
PESCA	0	0	0	0	0	0	0	0	PESCA	31	29	1	1	0	0	32	30
INDUSTRIA	166	100	2	4	1	0	169	104	INDUSTRIA	601	379	5	7	0	0	606	386
CONSTRUCCIÓN	105	89	0	4	0	0	105	93	CONSTRUCCIÓN	330	179	2	6	0	2	332	187
SERVIZOS	154	126	3	2	0	0	157	128	SERVIZOS	527	380	3	3	2	0	532	383
TOTAL	457	354	5	11	1	0	463	365	TOTAL	1519	987	11	18	2	2	1532	1007

Datos obtidos o: 09/10/2009

Índice de incidencia por 100.000 traballadores

Base do índice: Poboación afiliada a Seguridade Social con continxencia de accidente de traballo cuberta. Fonte: Ministerio de Traballo e Inmigración

Os datos do ano 2008 responden á codificación de actividades económicas do CNAE 93 e os datos do 2009 seguen a codificación do CNAE 2009

polo que non se fai o cálculo do % da variación dos accidentes.

GALICIA	LEVES		GRAVES		MORTAIS		TOTAIS	
	2008	2009	2008	2009	2008	2009	2008	2009
AGRICULTURA	1157	1079	36	49	5	6	1198	1134
PESCA	987	903	41	32	10	6	1038	941
INDUSTRIA	13300	9011	160	90	9	13	13469	9114
CONSTRUCCIÓN	8751	6305	160	122	13	17	8924	6444
SERVIZOS	13753	11833	143	112	17	16	13913	11961
TOTAL	37948	29131	540	405	54	58	38542	29594

A CORUÑA	LEVES		GRAVES		MORTAIS		TOTAIS		LUGO	LEVES		GRAVES		MORTAIS		TOTAIS	
	2008	2009	2008	2009	2008	2009	2008	2009		2008	2009	2008	2009	2008	2009	2008	2009
AGRICULTURA	383	361	4	19	2	2	389	382	AGRICULTURA	323	334	20	13	3	2	346	349
PESCA	467	465	13	14	8	5	488	484	PESCA	136	109	1	1	0	0	137	110
INDUSTRIA	4811	3563	66	29	4	4	4881	3596	INDUSTRIA	854	570	13	10	0	4	867	584
CONSTRUCCIÓN	4134	2960	69	61	8	6	4211	3027	CONSTRUCCIÓN	787	609	12	7	2	2	801	618
SERVIZOS	6268	5652	58	49	6	6	6332	5707	SERVIZOS	1304	1203	19	15	4	4	1327	1222
TOTAL	16063	13001	210	172	28	23	16301	13196	TOTAL	3404	2825	65	46	9	12	3478	2883

OURENSE	LEVES		GRAVES		MORTAIS		TOTAIS		PONTEVEDRA	LEVES		GRAVES		MORTAIS		TOTAIS	
	2008	2009	2008	2009	2008	2009	2008	2009		2008	2009	2008	2009	2008	2009	2008	2009
AGRICULTURA	173	161	5	2	0	2	178	165	AGRICULTURA	278	223	7	15	0	0	285	238
PESCA	0	1	0	0	0	0	0	1	PESCA	384	328	27	17	2	1	413	346
INDUSTRIA	1284	831	21	13	2	1	1307	845	INDUSTRIA	6351	4047	60	38	3	4	6414	4089
CONSTRUCCIÓN	741	634	17	15	1	0	759	649	CONSTRUCCIÓN	3089	2102	62	39	2	9	3153	2150
SERVIZOS	1220	1055	13	12	1	3	1234	1070	SERVIZOS	4961	3923	53	36	6	3	5020	3962
TOTAL	3418	2682	56	42	4	6	3478	2730	TOTAL	15063	10623	209	145	13	17	15285	10785

Datos obtidos o: 09/10/2009

Índice de incidencia por 100.000 traballadores

Base do índice: Poboación afiliada a Seguridade Social con continxencia de accidente de traballo cuberta. Fonte: Ministerio de Traballo e Inmigración

Os datos do ano 2008 responden á codificación de actividades económicas do CNAE 93 e os datos do 2009 seguen a codificación do CNAE 2009

polo que non se fai o cálculo do % da variación dos accidentes.

ACCIDENTES DE TRABALLO CON BAIXA IN ITINERE POR PROVINCIAS SETEMBRO 2008/2009

GALICIA	LEVES			GRAVES			MORTAIS			TOTALS		
	2008	2009	% Var.	2008	2009	% Var.	2008	2009	% Var.	2008	2009	% Var.
A CORUÑA	168	138	-17,86	4	4	0,00	1	1	0,00	173	143	-17,34
LUGO	21	13	-38,10	1	0	-100,00	1	0	-100,00	23	13	-43,48
OURENSE	42	19	-54,76	0	1	-	0	0	0,00	42	20	-52,38
PONTEVEDRA	167	130	-22,16	8	4	-50,00	0	0	0,00	175	134	-23,43
TOTAL	398	300	-24,62	13	9	-30,77	2	1	-50,00	413	310	-24,94

ACCIDENTES DE TRABALLO CON BAIXA IN ITINERE POR PROVINCIAS XANEIRO-SETEMBRO 2008/2009

GALICIA	LEVES			GRAVES			MORTAIS			TOTALS		
	2008	2009	% Var.	2008	2009	% Var.	2008	2009	% Var.	2008	2009	% Var.
A CORUÑA	1281	1185	-7,49	27	30	11,11	12	2	-83,33	1320	1217	-7,80
LUGO	266	190	-28,57	7	4	-42,86	4	2	-50,00	277	196	-29,24
OURENSE	246	181	-26,42	9	6	-33,33	5	0	-100,00	260	187	-28,08
PONTEVEDRA	1764	1410	-20,07	50	33	-34,00	5	5	0,00	1819	1448	-20,40
TOTAL	3557	2966	-16,62	93	73	-21,51	26	9	-65,38	3676	3048	-17,08

Datos obtidos o: 09/10/2009

GALICIA	2008			2009			%Var. Índice de incidencia
	AT	Pob. afiliada	Índice de incidencia	AT	Pob. afiliada	Índice de incidencia	
AGRICULTURA	176	48226	364,95	160	45477	351,83	
PESCA	106	23322	454,51	112	22072	507,43	
INDUSTRIA	1503	160281	937,73	983	145979	673,38	
CONSTRUCCIÓN	1122	101765	1102,54	697	91481	761,91	
SERVIZOS	1640	535204	306,43	1281	524867	244,06	
TOTAL	4547	868798	523,37	3233	829876	389,58	

A CORUÑA	2008			2009			%Var. Índice de incidencia
	AT	Pob. afiliada	Índice de incidencia	AT	Pob. afiliada	Índice de incidencia	
AGRICULTURA	63	17609	357,77	59	16157	365,17	
PESCA	64	6386	1002,19	68	5666	1200,14	
INDUSTRIA	631	60069	1050,46	444	55891	794,40	
CONSTRUCCIÓN	601	46036	1305,50	362	41715	867,79	
SERVIZOS	782	234436	333,57	638	231082	276,09	
TOTAL	2141	364536	587,32	1571	350511	448,20	

LUGO	2008			2009			%Var. Índice de incidencia
	AT	Pob. afiliada	Índice de incidencia	AT	Pob. afiliada	Índice de incidencia	
AGRICULTURA	51	14921	341,80	42	14.359	292,50	
PESCA	11	1945	565,55	15	1.901	789,06	
INDUSTRIA	105	13932	753,66	60	12.553	477,97	
CONSTRUCCIÓN	86	11629	739,53	67	10.987	609,81	
SERVIZOS	177	61377	288,38	137	60.486	226,5	
TOTAL	430	103804	414,24	321	100286	320,08	

OURENSE	2008			2009			%Var. Índice de incidencia
	AT	Pob. afiliada	Índice de incidencia	AT	Pob. afiliada	Índice de incidencia	
AGRICULTURA	32	5619	569,50	39	5653	689,90	
PESCA	0	2	0,00	0	13	0,00	
INDUSTRIA	166	16201	1024,63	100	14444	692,33	
CONSTRUCCIÓN	105	10062	1043,53	89	9178	969,71	
SERVIZOS	154	54125	284,53	126	53440	235,78	
TOTAL	457	86009	531,34	354	82728	427,91	

PONTEVEDRA	2008			2009			%Var. Índice de incidencia
	AT	Pob. afiliada	Índice de incidencia	AT	Pob. afiliada	Índice de incidencia	
AGRICULTURA	30	10077	297,71	20	9308	214,87	
PESCA	31	14989	206,82	29	14492	200,11	
INDUSTRIA	601	70079	857,60	379	63091	600,7	
CONSTRUCCIÓN	330	34038	969,5	179	29601	604,71	
SERVIZOS	527	185266	284,46	380	179859	211,28	
TOTAL	1519	314449	483,07	987	296351	333,05	

Datos obtidos o: 09/10/2009

Índice de incidencia por 100.000 traballadores

Base do índice: Poboación afiliada a Seguridade Social con continxencia de accidente de traballo cuberta. Fonte: Ministerio de Trabajo e Inmigración

Os datos do ano 2008 responden á codificación de actividades económicas do CNAE 93 e os datos do 2009 seguen a codificación do CNAE 2009

polo que non se fai o cálculo da variación do índice de Incidencia.

GALICIA	2008			2009			%Var. Índice de incidencia
	AT	Pob. afiliada	Índice de incidencia	AT	Pob. afiliada	Índice de incidencia	
AGRICULTURA	4	48226	8,29	6	45477	13,19	
PESCA	3	23322	12,86	1	22072	4,53	
INDUSTRIA	19	160281	11,85	16	145979	10,96	
CONSTRUCCIÓN	7	101765	6,88	23	91481	25,14	
SERVIZOS	18	535204	3,36	12	524867	2,29	
TOTAL	51	868798	5,87	58	829876	6,99	

A CORUÑA	2008			2009			%Var. Índice de incidencia
	AT	Pob. afiliada	Índice de incidencia	AT	Pob. afiliada	Índice de incidencia	
AGRICULTURA	0	17609	0,00	3	16157	18,57	
PESCA	2	6386	31,32	0	5666	0,00	
INDUSTRIA	12	60069	19,98	4	55891	7,16	
CONSTRUCCIÓN	4	46036	8,69	13	41715	31,16	
SERVIZOS	10	234436	4,27	6	231082	2,60	
TOTAL	28	364536	7,68	26	350511	7,42	

LUGO	2008			2009			%Var. Índice de incidencia
	AT	Pob. afiliada	Índice de incidencia	AT	Pob. afiliada	Índice de incidencia	
AGRICULTURA	4	14921	26,81	1	14359	6,96	
PESCA	0	1945	0,00	0	1901	0,00	
INDUSTRIA	0	13932	0,00	1	12553	7,97	
CONSTRUCCIÓN	1	11629	8,60	0	10987	0,00	
SERVIZOS	2	61377	3,26	1	60486	1,65	
TOTAL	7	103804	6,74	3	100286	2,99	

OURENSE	2008			2009			%Var. Índice de incidencia
	AT	Pob. afiliada	Índice de incidencia	AT	Pob. afiliada	Índice de incidencia	
AGRICULTURA	0	5619	0,00	1	5653	17,69	
PESCA	0	2	0,00	0	13	0,00	
INDUSTRIA	2	16201	12,34	4	14444	27,69	
CONSTRUCCIÓN	0	10062	0,00	4	9178	43,58	
SERVIZOS	3	54125	5,54	2	53440	3,74	
TOTAL	5	86009	5,81	11	82728	13,30	

PONTEVEDRA	2008			2009			%Var. Índice de incidencia
	AT	Pob. afiliada	Índice de incidencia	AT	Pob. afiliada	Índice de incidencia	
AGRICULTURA	0	10077	0,00	1	9308	10,74	
PESCA	1	14989	6,67	1	14492	6,90	
INDUSTRIA	5	70079	7,13	7	63091	11,10	
CONSTRUCCIÓN	2	34038	5,88	6	29601	20,27	
SERVIZOS	3	185266	1,62	3	179859	1,67	
TOTAL	11	314449	3,50	18	296351	6,07	

Datos obtidos o: 09/10/2009

Índice de incidencia por 100.000 traballadores

Base do índice: Poboación afiliada a Seguridade Social con continxencia de accidente de traballo cuberta. Fonte: Ministerio de Traballo e Inmigración

Os datos do ano 2008 responden á codificación de actividades económicas do CNAE 93 e os datos do 2009 seguen a codificación do CNAE 2009

polo que non se fai o cálculo da variación do índice de Incidencia.

GALICIA	2008			2009			%Var. Índice de incidencia
	AT	Pob. afiliada	Índice de incidencia	AT	Pob. afiliada	Índice de incidencia	
AGRICULTURA	1	48226	2,07	1	45477	2,20	
PESCA	0	23322	0,00	2	22072	9,06	
INDUSTRIA	1	160281	0,62	2	145979	1,37	
CONSTRUCCIÓN	0	101765	0,00	3	91481	3,28	
SERVIZOS	3	535204	0,56	1	524867	0,19	
TOTAL	5	868798	0,58	9	829876	1,08	

A CORUÑA	2008			2009			%Var. Índice de incidencia
	AT	Pob. afiliada	Índice de incidencia	AT	Pob. afiliada	Índice de incidencia	
AGRICULTURA	1	17609	5,68	0	16157	0,00	
PESCA	0	6386	0,00	2	5666	35,30	
INDUSTRIA	0	60069	0,00	1	55891	1,79	
CONSTRUCCIÓN	0	46036	0,00	0	41715	0,00	
SERVIZOS	0	234436	0,00	1	231082	0,43	
TOTAL	1	364536	0,27	4	350511	1,14	

LUGO	2008			2009			%Var. Índice de incidencia
	AT	Pob. afiliada	Índice de incidencia	AT	Pob. afiliada	Índice de incidencia	
AGRICULTURA	0	14921	0,00	1	14359	6,96	
PESCA	0	1945	0,00	0	1901	0,00	
INDUSTRIA	0	13932	0,00	1	12553	7,97	
CONSTRUCCIÓN	0	11629	0,00	1	10987	9,10	
SERVIZOS	1	61377	1,63	0	60486	0,00	
TOTAL	1	103804	0,96	3	100286	2,99	

OURENSE	2008			2009			%Var. Índice de incidencia
	AT	Pob. afiliada	Índice de incidencia	AT	Pob. afiliada	Índice de incidencia	
AGRICULTURA	0	5619	0,00	0	5653	0,00	
PESCA	0	2	0,00	0	13	0,00	
INDUSTRIA	1	16201	6,17	0	14444	0,00	
CONSTRUCCIÓN	0	10062	0,00	0	9178	0,00	
SERVIZOS	0	54125	0,00	0	53440	0,00	
TOTAL	1	86009	1,16	0	82728	0,00	

PONTEVEDRA	2008			2009			%Var. Índice de incidencia
	AT	Pob. afiliada	Índice de incidencia	AT	Pob. afiliada	Índice de incidencia	
AGRICULTURA	0	10077	0,00	0	9308	0,00	
PESCA	0	14989	0,00	0	14492	0,00	
INDUSTRIA	0	70079	0,00	0	63091	0,00	
CONSTRUCCIÓN	0	34038	0,00	2	29601	6,76	
SERVIZOS	2	185266	1,08	0	179859	0,00	
TOTAL	2	314449	0,64	2	296351	0,67	

Datos obtidos o: 09/10/2009

Índice de incidencia por 100.000 traballadores

Base do índice: Poboación afiliada a Seguridade Social con continxencia de accidente de traballo cuberta. Fonte: Ministerio de Trabajo e Inmigración

Os datos do ano 2008 responden á codificación de actividades económicas do CNAE 93 e os datos do 2009 seguen a codificación do CNAE 2009

polo que non se fai o cálculo da variación do índice de Incidencia.

GALICIA	2008			2009			%Var. Índice de incidencia
	AT	Pob. afiliada	Índice de incidencia	AT	Pob. afiliada	Índice de incidencia	
AGRICULTURA	181	48226	375,32	167	45477	367,22	
PESCA	109	23322	467,37	115	22072	521,02	
INDUSTRIA	1523	160281	950,21	1001	145979	685,72	
CONSTRUCCIÓN	1129	101765	1109,42	723	91481	790,33	
SERVIZOS	1661	535204	310,35	1294	524867	246,54	
TOTAL	4603	868798	529,81	3300	829876	397,65	

A CORUÑA	2008			2009			%Var. Índice de incidencia
	AT	Pob. afiliada	Índice de incidencia	AT	Pob. afiliada	Índice de incidencia	
AGRICULTURA	64	17609	363,45	62	16157	383,73	
PESCA	66	6386	1033,51	70	5666	1235,44	
INDUSTRIA	643	60069	1070,44	449	55891	803,35	
CONSTRUCCIÓN	605	46036	1314,19	375	41715	898,96	
SERVIZOS	792	234436	337,83	645	231082	279,12	
TOTAL	2170	364536	595,28	1601	350511	456,76	

LUGO	2008			2009			%Var. Índice de incidencia
	AT	Pob. afiliada	Índice de incidencia	AT	Pob. afiliada	Índice de incidencia	
AGRICULTURA	55	14921	368,61	44	14359	306,43	
PESCA	11	1945	565,55	15	1901	789,06	
INDUSTRIA	105	13932	753,66	62	12553	493,91	
CONSTRUCCIÓN	87	11629	748,13	68	10987	618,91	
SERVIZOS	180	61377	293,27	138	60486	228,15	
TOTAL	438	103804	421,95	327	100286	326,07	

OURENSE	2008			2009			%Var. Índice de incidencia
	AT	Pob. afiliada	Índice de incidencia	AT	Pob. afiliada	Índice de incidencia	
AGRICULTURA	32	5619	569,50	40	5653	707,59	
PESCA	0	2	0,00	0	13	0,00	
INDUSTRIA	169	16201	1043,15	104	14444	720,02	
CONSTRUCCIÓN	105	10062	1043,53	93	9178	1013,29	
SERVIZOS	157	54125	290,07	128	53440	239,52	
TOTAL	463	86009	538,32	365	82728	441,20	

PONTEVEDRA	2008			2009			%Var. Índice de incidencia
	AT	Pob. afiliada	Índice de incidencia	AT	Pob. afiliada	Índice de incidencia	
AGRICULTURA	30	10077	297,71	21	9308	225,61	
PESCA	32	14989	213,49	30	14492	207,01	
INDUSTRIA	606	70079	864,74	386	63091	611,81	
CONSTRUCCIÓN	332	34038	975,38	187	29601	631,74	
SERVIZOS	532	185266	287,15	383	179859	212,94	
TOTAL	1532	314449	487,20	1007	296351	339,80	

Datos obtidos o:09/10/2009

Índice de incidencia por 100.000 traballadores

Base do índice: Poboación afiliada a Seguridade Social con continxencia de accidente de traballo cuberta. Fonte: Ministerio de Traballo e Inmigración

Os datos do ano 2008 responden á codificación de actividades económicas do CNAE 93 e os datos do 2009 seguen a codificación do CNAE 2009

polo que non se fai o cálculo da variación do índice de incidencia.

GALICIA	2008			2009			%Var. Índice de incidencia
	AT	Pob. afiliada	Índice de incidencia	AT	Pob. afiliada	Índice de incidencia	
AGRICULTURA	1157	47960	2412,43	1079	43960	2454,50	
PESCA	987	23484	4202,86	903	22412	4029,09	
INDUSTRIA	13300	162379	8190,71	9011	148150	6082,35	
CONSTRUCCIÓN	8751	105885	8264,63	6305	93055	6775,56	
SERVIZOS	13753	534645	2572,36	11833	523113	2262,04	
TOTAL	37948	874353	4340,12	29131	830690	3506,84	

A CORUÑA	2008			2009			%Var. Índice de incidencia
	AT	Pob. afiliada	Índice de incidencia	AT	Pob. afiliada	Índice de incidencia	
AGRICULTURA	383	17735	2159,57	361	15953	2262,90	
PESCA	467	6178	7559,08	465	5846	7954,16	
INDUSTRIA	4811	60225	7988,38	3563	56970	6254,17	
CONSTRUCCIÓN	4134	47986	8615,01	2960	42325	6993,50	
SERVIZOS	6268	234103	2677,45	5652	231235	2444,27	
TOTAL	16063	366227	4386,08	13001	352329	3690,02	

LUGO	2008			2009			%Var. Índice de incidencia
	AT	Pob. afiliada	Índice de incidencia	AT	Pob. afiliada	Índice de incidencia	
AGRICULTURA	323	15100	2139,07	334	14313	2333,54	
PESCA	136	2022	6726,01	109	1878	5804,05	
INDUSTRIA	854	14042	6081,75	570	13028	4375,19	
CONSTRUCCIÓN	787	12001	6558	609	10945	5564,18	
SERVIZOS	1304	61043	2136,20	1203	60110	2001,33	
TOTAL	3404	104208	3266,54	2825	100274	2817,28	

OURENSE	2008			2009			%Var. Índice de incidencia
	AT	Pob. afiliada	Índice de incidencia	AT	Pob. afiliada	Índice de incidencia	
AGRICULTURA	173	5566	3108,16	161	5174	3111,71	
PESCA	0	2	0,00	1	48	2083,33	
INDUSTRIA	1284	16577	7745,67	831	14924	5568,21	
CONSTRUCCIÓN	741	10268	7216,60	634	9435	6719,66	
SERVIZOS	1220	53652	2273,91	1055	52810	1997,73	
TOTAL	3418	86065	3971,42	2682	82391	3255,21	

PONTEVEDRA	2008			2009			%Var. Índice de incidencia
	AT	Pob. afiliada	Índice de incidencia	AT	Pob. afiliada	Índice de incidencia	
AGRICULTURA	278	9532	2916,49	223	7912	2818,50	
PESCA	384	15289	2511,61	328	13639	2404,87	
INDUSTRIA	6351	71520	8880,03	4047	62505	6474,68	
CONSTRUCCIÓN	3089	35779	8633,56	2102	31483	6676,62	
SERVIZOS	4961	185372	2676,24	3923	183966	2132,46	
TOTAL	15063	317492	4744,37	10623	299505	3546,85	

Datos obtidos o: 09/10/2009

Índice de incidencia por 100.000 traballadores

Base do índice: Poboación afiliada a Seguridade Social con continxencia de accidente de traballo cuberta. Fonte: Ministerio de Trabajo e Inmigración

Os datos do ano 2008 responden á codificación de actividades económicas do CNAE 93 e os datos do 2009 seguen a codificación do CNAE 2009

polo que non se fai o cálculo da variación do índice de Incidencia.

GALICIA	2008			2009			%Var. Índice de incidencia
	AT	Pob. afiliada	Índice de incidencia	AT	Pob. afiliada	Índice de incidencia	
AGRICULTURA	36	47960	75,06	49	43960	111,46	
PESCA	41	23484	174,59	32	22412	142,78	
INDUSTRIA	160	162379	98,53	90	148150	60,75	
CONSTRUCCIÓN	160	105885	151,11	122	93055	131,11	
SERVIZOS	143	534645	26,75	112	523113	21,41	
TOTAL	540	874353	61,76	405	830690	48,75	

A CORUÑA	2008			2009			%Var. Índice de incidencia
	AT	Pob. afiliada	Índice de incidencia	AT	Pob. afiliada	Índice de incidencia	
AGRICULTURA	4	17735	22,55	19	15953	119,10	
PESCA	13	6178	210,42	14	5846	239,48	
INDUSTRIA	66	60225	109,59	29	56970	50,90	
CONSTRUCCIÓN	69	47986	143,79	61	42325	144,12	
SERVIZOS	58	234103	24,78	49	231235	21,19	
TOTAL	210	366227	57,34	172	352329	48,82	

LUGO	2008			2009			%Var. Índice de incidencia
	AT	Pob. afiliada	Índice de incidencia	AT	Pob. afiliada	Índice de incidencia	
AGRICULTURA	20	15100	132,45	13	14313	90,83	
PESCA	1	2022	49,46	1	1878	53,25	
INDUSTRIA	13	14042	92,58	10	13028	76,76	
CONSTRUCCIÓN	12	12001	99,99	7	10945	63,96	
SERVIZOS	19	61043	31,13	15	60110	24,95	
TOTAL	65	104208	62,38	46	100274	45,87	

OURENSE	2008			2009			%Var. Índice de incidencia
	AT	Pob. afiliada	Índice de incidencia	AT	Pob. afiliada	Índice de incidencia	
AGRICULTURA	5	5566	89,83	2	5174	38,65	
PESCA	0	2	0,00	0	48	0,00	
INDUSTRIA	21	16577	126,68	13	14924	87,11	
CONSTRUCCIÓN	17	10268	165,56	15	9435	158,98	
SERVIZOS	13	53652	24,23	12	52810	22,72	
TOTAL	56	86065	65,07	42	82391	50,98	

PONTEVEDRA	2008			2009			%Var. Índice de incidencia
	AT	Pob. afiliada	Índice de incidencia	AT	Pob. afiliada	Índice de incidencia	
AGRICULTURA	7	9532	73,44	15	7912	189,59	
PESCA	27	15289	176,60	17	13639	124,64	
INDUSTRIA	60	71520	83,89	38	62505	60,80	
CONSTRUCCIÓN	62	35779	173,29	39	31483	123,88	
SERVIZOS	53	185372	28,59	36	183966	19,57	
TOTAL	209	317492	65,83	145	299505	48,41	

Datos obtidos o:09/10/2009

Índice de incidencia por 100.000 traballadores

Base do índice: Poboación afiliada a Seguridade Social con continxencia de accidente de traballo cuberta. Fonte: Ministerio de Trabajo e Inmigración

Os datos do ano 2008 responden á codificación de actividades económicas do CNAE 93 e os datos do 2009 seguen a codificación do CNAE 2009

polo que non se fai o cálculo da variación do índice de Incidencia.

GALICIA	2008			2009			%Var. Índice de incidencia
	AT	Pob. afiliada	Índice de incidencia	AT	Pob. afiliada	Índice de incidencia	
AGRICULTURA	5	47960	10,43	6	43960	13,65	
PESCA	10	23484	42,58	6	22412	26,77	
INDUSTRIA	9	162379	5,54	13	148150	8,77	
CONSTRUCCIÓN	13	105885	12,28	17	93055	18,27	
SERVIZOS	17	534645	3,18	16	523113	3,06	
TOTAL	54	874353	6,18	58	830690	6,98	

A CORUÑA	2008			2009			%Var. Índice de incidencia
	AT	Pob. afiliada	Índice de incidencia	AT	Pob. afiliada	Índice de incidencia	
AGRICULTURA	2	17735	11,28	2	15953	12,54	
PESCA	8	6178	129,49	5	5846	85,53	
INDUSTRIA	4	60225	6,64	4	56970	7,02	
CONSTRUCCIÓN	8	47986	16,67	6	42325	14,18	
SERVIZOS	6	234103	2,56	6	231235	2,59	
TOTAL	28	366227	7,65	23	352329	6,53	

LUGO	2008			2009			%Var. Índice de incidencia
	AT	Pob. afiliada	Índice de incidencia	AT	Pob. afiliada	Índice de incidencia	
AGRICULTURA	3	15100	19,87	2	14313	13,97	
PESCA	0	2022	0,00	0	1878	0,00	
INDUSTRIA	0	14042	0,00	4	13028	30,70	
CONSTRUCCIÓN	2	12001	16,67	2	10945	18,27	
SERVIZOS	4	61043	6,55	4	60110	6,65	
TOTAL	9	104208	8,64	12	100274	11,97	

OURENSE	2008			2009			%Var. Índice de incidencia
	AT	Pob. afiliada	Índice de incidencia	AT	Pob. afiliada	Índice de incidencia	
AGRICULTURA	0	5566	0,00	2	5174	38,65	
PESCA	0	2	0,00	0	48	0,00	
INDUSTRIA	2	16577	12,06	1	14924	6,70	
CONSTRUCCIÓN	1	10268	9,74	0	9435	0,00	
SERVIZOS	1	53652	1,86	3	52810	5,68	
TOTAL	4	86065	4,65	6	82391	7,28	

PONTEVEDRA	2008			2009			%Var. Índice de incidencia
	AT	Pob. afiliada	Índice de incidencia	AT	Pob. afiliada	Índice de incidencia	
AGRICULTURA	0	9532	0,00	0	7912	0,00	
PESCA	2	15289	13,08	1	13639	7,33	
INDUSTRIA	3	71520	4,19	4	62505	6,40	
CONSTRUCCIÓN	2	35779	5,59	9	31483	28,59	
SERVIZOS	6	185372	3,24	3	183966	1,63	
TOTAL	13	317492	4,09	17	299505	5,68	

Datos obtidos o: 09/10/2009

Índice de incidencia por 100.000 traballadores

Base do índice: Poboación afiliada a Seguridade Social con continxencia de accidente de traballo cuberta. Fonte: Ministerio de Trabajo e Inmigración

Os datos do ano 2008 responden á codificación de actividades económicas do CNAE 93 e os datos do 2009 seguen a codificación do CNAE 2009

GALICIA	2008			2009			%Var. Índice de incidencia
	AT	Pob. afiliada	Índice de incidencia	AT	Pob. afiliada	Índice de incidencia	
AGRICULTURA	1198	47960	2497,91	1134	43960	2579,62	
PESCA	1038	23484	4420,03	941	22412	4198,64	
INDUSTRIA	13469	162379	8294,79	9114	148150	6151,87	
CONSTRUCCIÓN	8924	105885	8428,01	6444	93055	6924,94	
SERVIZOS	13913	534645	2602,29	11961	523113	2286,50	
TOTAL	38542	874353	4408,06	29594	830690	3562,58	

A CORUÑA	2008			2009			%Var. Índice de incidencia
	AT	Pob. afiliada	Índice de incidencia	AT	Pob. afiliada	Índice de incidencia	
AGRICULTURA	389	17735	2193,40	382	15953	2394,53	
PESCA	488	6178	7899,00	484	5846	8279,17	
INDUSTRIA	4881	60225	8104,61	3596	56970	6312,09	
CONSTRUCCIÓN	4211	47986	8775,48	3027	42325	7151,80	
SERVIZOS	6332	234103	2704,79	5707	231235	2468,05	
TOTAL	16301	366227	4451,06	13196	352329	3745,36	

LUGO	2008			2009			%Var. Índice de incidencia
	AT	Pob. afiliada	Índice de incidencia	AT	Pob. afiliada	Índice de incidencia	
AGRICULTURA	346	15100	2291,39	349	14313	2438,34	
PESCA	137	2022	6775,47	110	1878	5857,29	
INDUSTRIA	867	14042	6174,33	584	13028	4482,65	
CONSTRUCCIÓN	801	12001	6674,44	618	10945	5646,41	
SERVIZOS	1327	61043	2173,88	1222	60110	2032,94	
TOTAL	3478	104208	3337,56	2883	100274	2875,12	

OURENSE	2008			2009			%Var. Índice de incidencia
	AT	Pob. afiliada	Índice de incidencia	AT	Pob. afiliada	Índice de incidencia	
AGRICULTURA	178	5566	3197,99	165	5174	3189,02	
PESCA	0	2	0,00	1	48	2083,33	
INDUSTRIA	1307	16577	7884,42	845	14924	5662,02	
CONSTRUCCIÓN	759	10268	7391,90	649	9435	6878,64	
SERVIZOS	1234	53652	2300,01	1070	52810	2026,13	
TOTAL	3478	86065	4041,13	2730	82391	3313,47	

PONTEVEDRA	2008			2009			%Var. Índice de incidencia
	AT	Pob. afiliada	Índice de incidencia	AT	Pob. afiliada	Índice de incidencia	
AGRICULTURA	285	9532	2989,93	238	7912	3008,09	
PESCA	413	15289	2701,29	346	13639	2536,84	
INDUSTRIA	6414	71520	8968,12	4089	62505	6541,88	
CONSTRUCCIÓN	3153	35779	8812,43	2150	31483	6829,08	
SERVIZOS	5020	185372	2708,07	3962	183966	2153,66	
TOTAL	15285	317492	4814,29	10785	299505	3600,94	

Datos obtidos o: 09/10/2009

Índice de incidencia por 100.000 traballadores

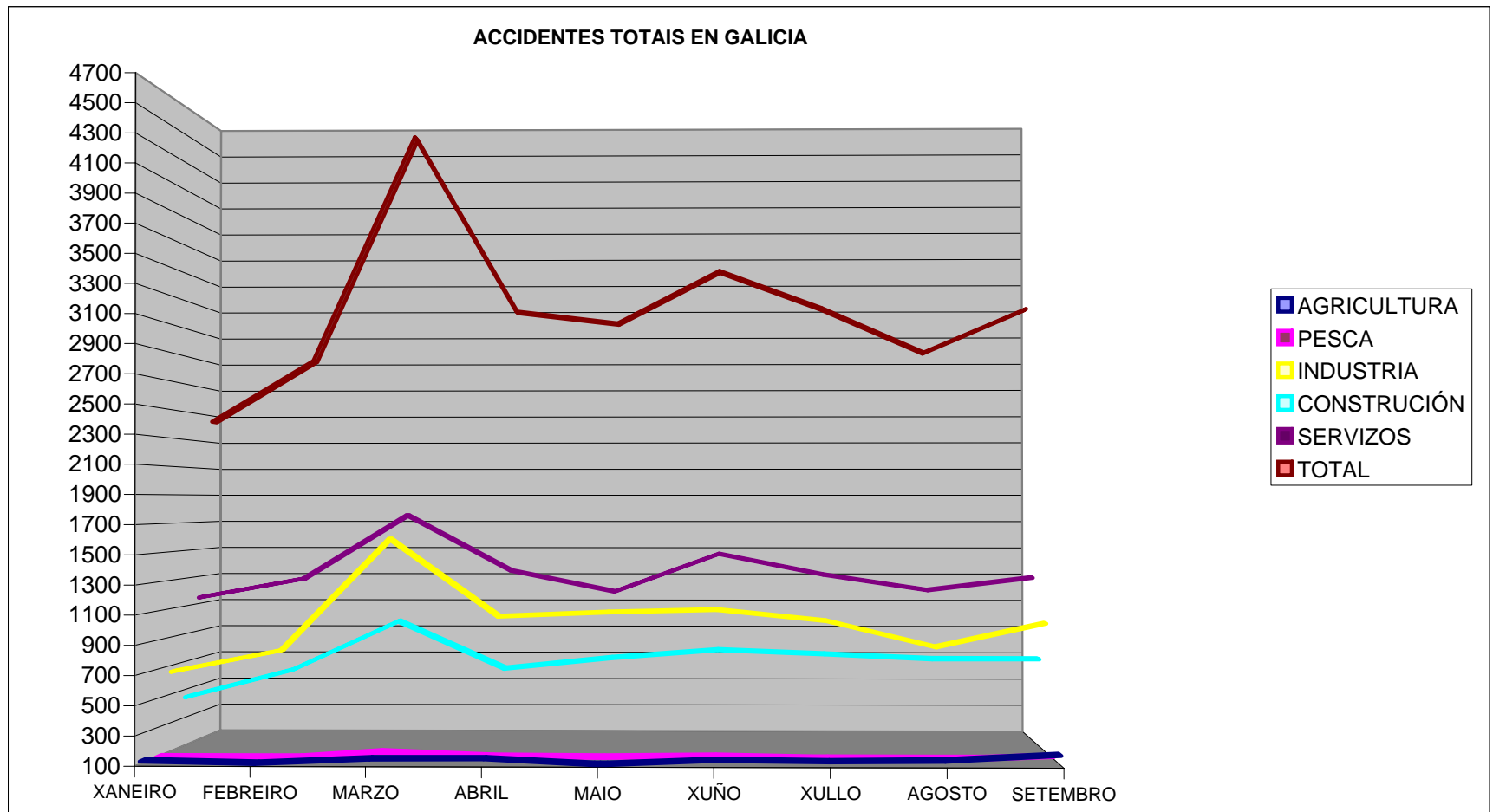
Base do índice: Poboación afiliada a Seguridade Social con continxencia de accidente de traballo cuberta. Fonte: Ministerio de Trabajo e Inmigración

Os datos do ano 2008 responden á codificación de actividades económicas do CNAE 93 e os datos do 2009 seguen a codificación do CNAE 2009

polo que non se fai o cálculo da variación do índice de Incidencia.

ACCIDENTES CON BAIXA TOTAIS EN XORNADA LABORAL

GALICIA	2009									
	XANEIRO	FEBREIRO	MARZO	ABRIL	MAIO	XUÑO	XULLO	AGOSTO	SETEMBRO	
AGRICULTURA	118	103	134	137	98	129	121	127	167	
PESCA	95	86	137	108	104	112	98	89	115	
INDUSTRIA	655	804	1591	1046	1075	1094	1017	834	1001	
CONSTRUCCIÓN	442	639	990	652	728	786	757	723	723	
SERVIZOS	1145	1283	1752	1343	1190	1468	1315	1201	1294	
TOTAL	2455	2915	4604	3286	3195	3589	3308	2974	3300	

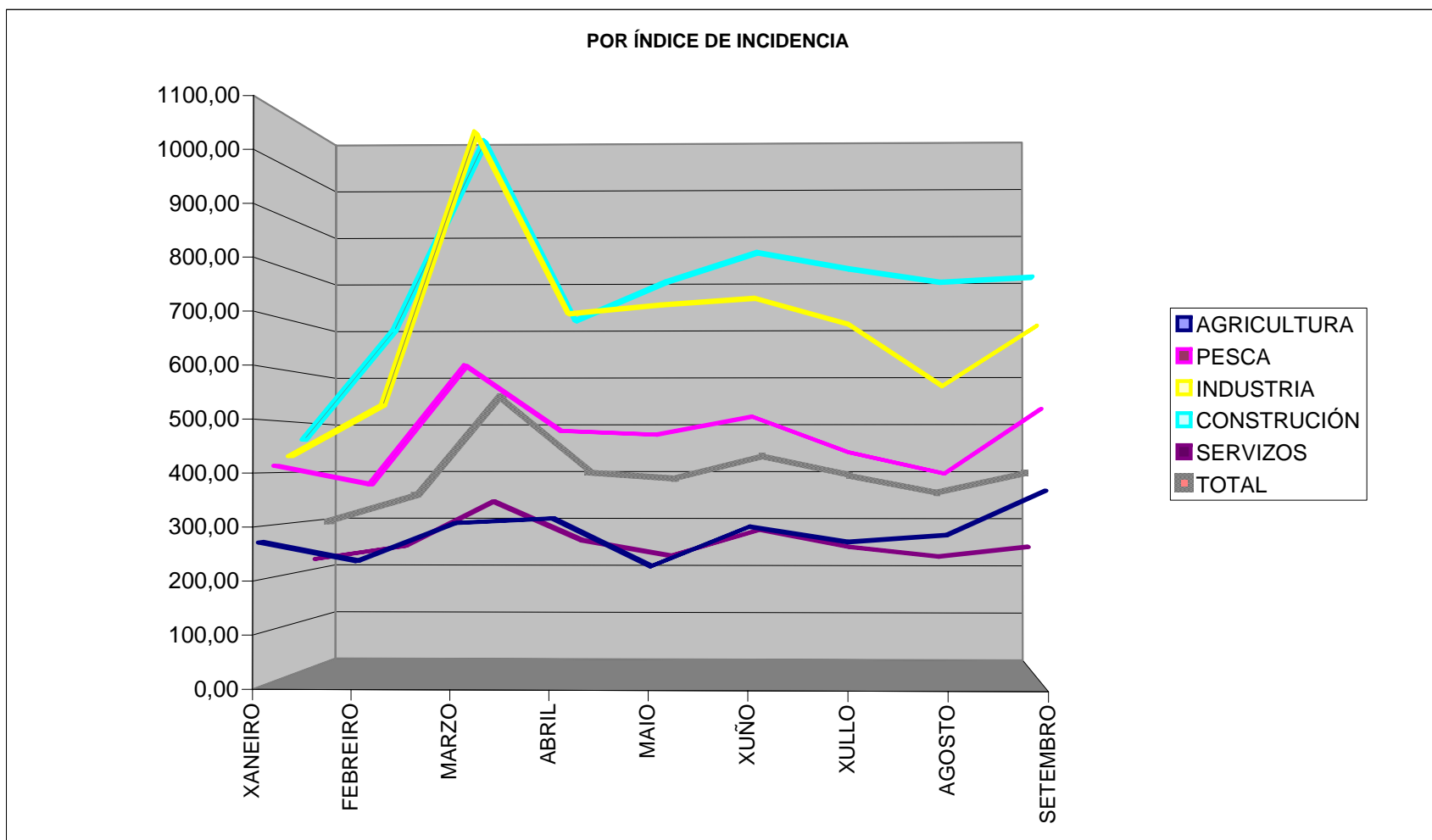


ACCIDENTES CON BAIXA **TOTAIS** EN XORNADA LABORAL POR INDICE DE INCIDENCIA

GALICIA

2009

	XANEIRO	FEBREIRO	MARZO	ABRIL	MAIO	XUÑO	XULLO	AGOSTO	SETEMBRO
AGRICULTURA	270,17	235,27	306,19	315,11	226,11	299,94	271,56	284,47	367,22
PESCA	413,33	377,36	605,61	480,04	472,79	507,06	439,23	398,30	521,02
INDUSTRIA	431,98	532,40	1069,59	711,62	728,87	741,69	690,17	568,72	685,72
CONSTRUCCIÓN	465,19	686,31	1068,03	704,72	782,47	841,33	808,35	781,00	790,33
SERVIZOS	220,25	247,09	338,91	259,03	227,48	281,33	246,07	226,47	246,54
TOTAL	294,66	351,23	558,21	398,80	385,41	433,55	392,75	355,52	397,65



ANÁLISE DA CAUSA DOS ACCIDENTES MORTAIS

SETEMBRO 2009

No mes de setembro do 2009 rexistráronse 10 sinistros mortais, sendo un deles en itinere.

	A.M.	%
Accidentes in itinere	1	10,00
Accidentes en xornada de traballo	9	90,00
TOTAIS	10	100

ACCIDENTES EN XORNADA LABORAL

A análise da causa dos sinistros mortais en xornada laboral indica que dos 9 sinistros mortais, 2 foi por "infarto, derrame cerebral ou outra patoloxía" (22,22%), 2 por "choque ou golpe contra obxecto que cae ou se desprende" (22,22%), 2 por "afogamento nun líquido" (22,22%), 2 por "golpe sobre ou contra un obxecto inmóbil resultado dunha caída do traballador" (22,22%), e 1 "por quedar atrapado, ser esmagado baixo algo en movemento" (11,12%).

	A.M.	%
Infartos, derrames cerebrais e outras patoloxías	2	22,22
Choque ou golpe contra obxecto (que cae ou se desprende).	2	22,22
Afogamento nun líquido	2	22,22
Golpe sobre ou contra obxecto inmóbil resultado dunha caída do traballador	2	22,22
Quedar atrapado, ser esmagado baixo algo en movemento	1	11,12
TOTAIS	9	100