

Información estatística da sinistralidade laboral

Outubro 2009

CONTIDOS

1. Accidentes con baixa en xornada laboral. Por sectores de actividade e gravidade. Outubro 2008/2009.
2. Accidentes con baixa en xornada laboral. Por sectores de actividade e gravidade, Acumulado.
3. Accidentes de traballo con baixa IN ITINERE. Outubro 2008/2009 e Acumulado.
4. Accidentes con baixa LEVES en xornada laboral. Por sectores de actividade, Outubro.
5. Accidentes con baixa GRAVES en xornada laboral. Por sectores de actividade, Outubro.
6. Accidentes con baixa MORTAIS en xornada laboral. Por sectores de actividade, Outubro.
7. Accidentes con baixa TOTAIS en xornada laboral. Por sectores de actividade, Outubro.
8. Accidentes con baixa LEVES en xornada laboral. Por sectores de actividade, Acumulado.
9. Accidentes con baixa GRAVES en xornada laboral. Por sectores de actividade, Acumulado.
10. Accidentes con baixa MORTAIS en xornada laboral. Por sectores de actividade, Acumulado.
11. Accidentes con baixa TOTAIS en xornada laboral. Por sectores de actividade, Acumulado.
12. Gráfico: Totais de Accidentes.
13. Gráfico: Totais por Índice de Incidencia.
14. Análise da causa dos accidentes MORTAIS.

GALICIA	LEVES		GRAVES		MORTAIS		TOTAIS	
	2008	2009	2008	2009	2008	2009	2008	2009
AGRICULTURA	149	135	6	8	0	0	155	143
PESCA	105	109	2	4	1	0	108	113
INDUSTRIA	1657	1292	19	13	0	0	1676	1305
CONSTRUCCIÓN	1055	821	15	12	0	3	1070	836
SERVIZOS	1787	1516	16	14	2	2	1805	1532
TOTAL	4753	3873	58	51	3	5	4814	3929

A CORUÑA	LEVES		GRAVES		MORTAIS		TOTAIS		LUGO	LEVES		GRAVES		MORTAIS		TOTAIS	
	2008	2009	2008	2009	2008	2009	2008	2009		2008	2009	2008	2009	2008	2009	2008	2009
AGRICULTURA	55	39	1	4	0	0	56	43	AGRICULTURA	37	34	2	3	0	0	39	37
PESCA	58	52	1	2	0	0	59	54	PESCA	16	15	0	0	0	0	16	15
INDUSTRIA	599	423	3	7	0	0	602	430	INDUSTRIA	138	82	3	2	0	0	141	84
CONSTRUCCIÓN	469	334	3	2	0	2	472	338	CONSTRUCCIÓN	118	82	0	0	0	0	118	82
SERVIZOS	788	668	3	3	2	1	793	672	SERVIZOS	155	144	0	2	0	1	155	147
TOTAL	1969	1516	11	18	2	3	1982	1537	TOTAL	464	357	5	7	0	1	469	365

OURENSE	LEVES		GRAVES		MORTAIS		TOTAIS		PONTEVEDRA	LEVES		GRAVES		MORTAIS		TOTAIS	
	2008	2009	2008	2009	2008	2009	2008	2009		2008	2009	2008	2009	2008	2009	2008	2009
AGRICULTURA	23	21	1	0	0	0	24	21	AGRICULTURA	34	41	2	1	0	0	36	42
PESCA	0	0	0	0	0	0	0	0	PESCA	31	42	1	2	1	0	33	44
INDUSTRIA	127	89	2	0	0	0	129	89	INDUSTRIA	793	698	11	4	0	0	804	702
CONSTRUCCIÓN	86	55	3	1	0	1	89	57	CONSTRUCCIÓN	382	350	9	9	0	0	391	359
SERVIZOS	147	130	3	2	0	0	150	132	SERVIZOS	697	574	10	7	0	0	707	581
TOTAL	383	295	9	3	0	1	392	299	TOTAL	1937	1705	33	23	1	0	1971	1728

Datos obtidos o: 11/11/2009

Índice de incidencia por 100.000 traballadores

Base do índice: Poboación afiliada a Seguridade Social con continxencia de accidente de traballo cuberta. Fonte: Ministerio de Traballo e Inmigración

Os datos do ano 2008 responden á codificación de actividades económicas do CNAE 93 e os datos do 2009 seguen a codificación do CNAE 2009

polo que non se fai o cálculo do % da variación dos accidentes.

GALICIA	LEVES		GRAVES		MORTAIS		TOTAIS	
	2008	2009	2008	2009	2008	2009	2008	2009
AGRICULTURA	1306	1214	42	57	5	6	1353	1277
PESCA	1092	1012	43	36	11	6	1146	1054
INDUSTRIA	14957	10303	179	103	9	13	15145	10419
CONSTRUCCIÓN	9806	7126	175	134	13	20	9994	7280
SERVIZOS	15540	13347	159	126	19	18	15718	13491
TOTAL	42701	33002	598	456	57	63	43356	33521

A CORUÑA	LEVES		GRAVES		MORTAIS		TOTAIS		LUGO	LEVES		GRAVES		MORTAIS		TOTAIS	
	2008	2009	2008	2009	2008	2009	2008	2009		2008	2009	2008	2009	2008	2009	2008	2009
AGRICULTURA	438	400	5	23	2	2	445	425	AGRICULTURA	360	368	22	16	3	2	385	386
PESCA	525	517	14	16	8	5	547	538	PESCA	152	124	1	1	0	0	153	125
INDUSTRIA	5410	3986	69	36	4	4	5483	4026	INDUSTRIA	992	652	16	12	0	4	1008	668
CONSTRUCCIÓN	4603	3294	72	63	8	8	4683	3365	CONSTRUCCIÓN	905	691	12	7	2	2	919	700
SERVIZOS	7056	6320	61	52	8	7	7125	6379	SERVIZOS	1459	1347	19	17	4	5	1482	1369
TOTAL	18032	14517	221	190	30	26	18283	14733	TOTAL	3868	3182	70	53	9	13	3947	3248

OURENSE	LEVES		GRAVES		MORTAIS		TOTAIS		PONTEVEDRA	LEVES		GRAVES		MORTAIS		TOTAIS	
	2008	2009	2008	2009	2008	2009	2008	2009		2008	2009	2008	2009	2008	2009	2008	2009
AGRICULTURA	196	182	6	2	0	2	202	186	AGRICULTURA	312	264	9	16	0	0	321	280
PESCA	0	1	0	0	0	0	0	1	PESCA	415	370	28	19	3	1	446	390
INDUSTRIA	1411	920	23	13	2	1	1436	934	INDUSTRIA	7144	4745	71	42	3	4	7218	4791
CONSTRUCCIÓN	827	689	20	16	1	1	848	706	CONSTRUCCIÓN	3471	2452	71	48	2	9	3544	2509
SERVIZOS	1367	1185	16	14	1	3	1384	1202	SERVIZOS	5658	4495	63	43	6	3	5727	4541
TOTAL	3801	2977	65	45	4	7	3870	3029	TOTAL	17000	12326	242	168	14	17	17256	12511

Datos obtidos o: 11/11/2009

Índice de incidencia por 100.000 traballadores

Base do índice: Poboación afiliada a Seguridade Social con continxencia de accidente de traballo cuberta. Fonte: Ministerio de Traballo e Inmigración

Os datos do ano 2008 responden á codificación de actividades económicas do CNAE 93 e os datos do 2009 seguen a codificación do CNAE 2009

polo que non se fai o cálculo do % da variación dos accidentes.

ACCIDENTES DE TRABALLO CON BAIXA IN ITINERE POR PROVINCIAS OUTUBRO 2008/2009

GALICIA	LEVES			GRAVES			MORTAIS			TOTALS		
	2008	2009	% Var.	2008	2009	% Var.	2008	2009	% Var.	2008	2009	% Var.
A CORUÑA	187	140	-25,13	3	2	-33,33	0	1	-	190	143	-24,74
LUGO	26	30	15,38	1	2	100,00	0	0	0,00	27	32	18,52
OURENSE	38	19	-50,00	2	0	-100,00	0	0	0,00	40	19	-52,50
PONTEVEDRA	273	225	-17,58	11	0	-100,00	0	3	-	284	228	-19,72
TOTAL	524	414	-20,99	17	4	-76,47	0	4	-	541	422	-22,00

ACCIDENTES DE TRABALLO CON BAIXA IN ITINERE POR PROVINCIAS XANEIRO-OUTUBRO 2008/2009

GALICIA	LEVES			GRAVES			MORTAIS			TOTALS		
	2008	2009	% Var.	2008	2009	% Var.	2008	2009	% Var.	2008	2009	% Var.
A CORUÑA	1468	1324	-9,81	30	32	6,67	12	3	-75,00	1510	1359	-10,00
LUGO	292	220	-24,66	8	6	-25,00	4	2	-50,00	304	228	-25,00
OURENSE	284	200	-29,58	11	6	-45,45	5	0	-100,00	300	206	-31,33
PONTEVEDRA	2037	1635	-19,73	61	33	-45,90	5	8	60,00	2103	1676	-20,30
TOTAL	4081	3379	-17,20	110	77	-30,00	26	13	-50,00	4217	3469	-17,74

Datos obtidos o: 11/11/2009

GALICIA	2008			2009			%Var. Índice de incidencia
	AT	Pob. afiliada	Índice de incidencia	AT	Pob. afiliada	Índice de incidencia	
AGRICULTURA	149	46596	319,77	135	42.901	314,68	
PESCA	105	23088	454,78	109	22.438	485,78	
INDUSTRIA	1657	158268	1046,96	1292	146.253	883,40	
CONSTRUCCIÓN	1055	99751	1057,63	821	90.624	905,94	
SERVIZOS	1787	533863	334,73	1516	527.425	287,43	
TOTAL	4753	861566	551,67	3873	829641	466,83	

A CORUÑA	2008			2009			%Var. Índice de incidencia
	AT	Pob. afiliada	Índice de incidencia	AT	Pob. afiliada	Índice de incidencia	
AGRICULTURA	55	17236	319,10	39	15562	250,61	
PESCA	58	6392	907,38	52	6047	859,93	
INDUSTRIA	599	59769	1002,19	423	55956	755,95	
CONSTRUCCIÓN	469	45130	1039,22	334	41391	806,94	
SERVIZOS	788	235436	334,70	668	233689	285,85	
TOTAL	1969	363963	540,99	1516	352645	429,89	

LUGO	2008			2009			%Var. Índice de incidencia
	AT	Pob. afiliada	Índice de incidencia	AT	Pob. afiliada	Índice de incidencia	
AGRICULTURA	37	14754	250,78	34	13.969	243,40	
PESCA	16	1797	890,37	15	1.828	820,57	
INDUSTRIA	138	13915	991,74	82	12.860	637,64	
CONSTRUCCIÓN	118	11424	1032,91	82	10.871	754,30	
SERVIZOS	155	61103	253,67	144	60.514	238,0	
TOTAL	464	102993	450,52	357	100042	356,85	

OURENSE	2008			2009			%Var. Índice de incidencia
	AT	Pob. afiliada	Índice de incidencia	AT	Pob. afiliada	Índice de incidencia	
AGRICULTURA	23	5295	434,37	21	5022	418,16	
PESCA	0	1	0,00	0	13	0,00	
INDUSTRIA	127	15838	801,87	89	14725	604,41	
CONSTRUCCIÓN	86	9886	869,92	55	9075	606,06	
SERVIZOS	147	53951	272,47	130	53746	241,88	
TOTAL	383	84971	450,74	295	82581	357,23	

PONTEVEDRA	2008			2009			%Var. Índice de incidencia
	AT	Pob. afiliada	Índice de incidencia	AT	Pob. afiliada	Índice de incidencia	
AGRICULTURA	34	9311	365,16	41	8348	491,14	
PESCA	31	14898	208,08	42	14550	288,66	
INDUSTRIA	793	68746	1153,52	698	62712	1113,0	
CONSTRUCCIÓN	382	33311	1146,8	350	29287	1195,07	
SERVIZOS	697	183373	380,10	574	179476	319,82	
TOTAL	1937	309639	625,57	1705	294373	579,20	

Datos obtidos o: 11/11/2009

Índice de incidencia por 100.000 traballadores

Base do índice: Poboación afiliada a Seguridade Social con continxencia de accidente de traballo cuberta. Fonte: Ministerio de Trabajo e Inmigración

Os datos do ano 2008 responden á codificación de actividades económicas do CNAE 93 e os datos do 2009 seguen a codificación do CNAE 2009

polo que non se fai o cálculo da variación do índice de Incidencia.

GALICIA	2008			2009			%Var. Índice de incidencia
	AT	Pob. afiliada	Índice de incidencia	AT	Pob. afiliada	Índice de incidencia	
AGRICULTURA	6	46596	12,88	8	42901	18,65	
PESCA	2	23088	8,66	4	22438	17,83	
INDUSTRIA	19	158268	12,00	13	146253	8,89	
CONSTRUCCIÓN	15	99751	15,04	12	90624	13,24	
SERVIZOS	16	533863	3,00	14	527425	2,65	
TOTAL	58	861566	6,73	51	829641	6,15	

A CORUÑA	2008			2009			%Var. Índice de incidencia
	AT	Pob. afiliada	Índice de incidencia	AT	Pob. afiliada	Índice de incidencia	
AGRICULTURA	1	17236	5,80	4	15562	25,70	
PESCA	1	6392	15,64	2	6047	33,07	
INDUSTRIA	3	59769	5,02	7	55956	12,51	
CONSTRUCCIÓN	3	45130	6,65	2	41391	4,83	
SERVIZOS	3	235436	1,27	3	233689	1,28	
TOTAL	11	363963	3,02	18	352645	5,10	

LUGO	2008			2009			%Var. Índice de incidencia
	AT	Pob. afiliada	Índice de incidencia	AT	Pob. afiliada	Índice de incidencia	
AGRICULTURA	2	14754	13,56	3	13969	21,48	
PESCA	0	1797	0,00	0	1828	0,00	
INDUSTRIA	3	13915	21,56	2	12860	15,55	
CONSTRUCCIÓN	0	11424	0,00	0	10871	0,00	
SERVIZOS	0	61103	0,00	2	60514	3,31	
TOTAL	5	102993	4,85	7	100042	7,00	

OURENSE	2008			2009			%Var. Índice de incidencia
	AT	Pob. afiliada	Índice de incidencia	AT	Pob. afiliada	Índice de incidencia	
AGRICULTURA	1	5295	18,89	0	5022	0,00	
PESCA	0	1	0,00	0	13	0,00	
INDUSTRIA	2	15838	12,63	0	14725	0,00	
CONSTRUCCIÓN	3	9886	30,35	1	9075	11,02	
SERVIZOS	3	53951	5,56	2	53746	3,72	
TOTAL	9	84971	10,59	3	82581	3,63	

PONTEVEDRA	2008			2009			%Var. Índice de incidencia
	AT	Pob. afiliada	Índice de incidencia	AT	Pob. afiliada	Índice de incidencia	
AGRICULTURA	2	9311	21,48	1	8348	11,98	
PESCA	1	14898	6,71	2	14550	13,75	
INDUSTRIA	11	68746	16,00	4	62712	6,38	
CONSTRUCCIÓN	9	33311	27,02	9	29287	30,73	
SERVIZOS	10	183373	5,45	7	179476	3,90	
TOTAL	33	309639	10,66	23	294373	7,81	

Datos obtidos o: 11/11/2009

Índice de incidencia por 100.000 traballadores

Base do índice: Poboación afiliada a Seguridade Social con continxencia de accidente de traballo cuberta. Fonte: Ministerio de Traballo e Inmigración

Os datos do ano 2008 responden á codificación de actividades económicas do CNAE 93 e os datos do 2009 seguen a codificación do CNAE 2009

polo que non se fai o cálculo da variación do índice de Incidencia.

GALICIA	2008			2009			%Var. Índice de incidencia
	AT	Pob. afiliada	Índice de incidencia	AT	Pob. afiliada	Índice de incidencia	
AGRICULTURA	0	46596	0,00	0	42901	0,00	
PESCA	1	23088	4,33	0	22438	0,00	
INDUSTRIA	0	158268	0,00	0	146253	0,00	
CONSTRUCCIÓN	0	99751	0,00	3	90624	3,31	
SERVIZOS	2	533863	0,37	2	527425	0,38	
TOTAL	3	861566	0,35	5	829641	0,60	

A CORUÑA	2008			2009			%Var. Índice de incidencia
	AT	Pob. afiliada	Índice de incidencia	AT	Pob. afiliada	Índice de incidencia	
AGRICULTURA	0	17236	0,00	0	15562	0,00	
PESCA	0	6392	0,00	0	6047	0,00	
INDUSTRIA	0	59769	0,00	0	55956	0,00	
CONSTRUCCIÓN	0	45130	0,00	2	41391	4,83	
SERVIZOS	2	235436	0,85	1	233689	0,43	
TOTAL	2	363963	0,55	3	352645	0,85	

LUGO	2008			2009			%Var. Índice de incidencia
	AT	Pob. afiliada	Índice de incidencia	AT	Pob. afiliada	Índice de incidencia	
AGRICULTURA	0	14754	0,00	0	13969	0,00	
PESCA	0	1797	0,00	0	1828	0,00	
INDUSTRIA	0	13915	0,00	0	12860	0,00	
CONSTRUCCIÓN	0	11424	0,00	0	10871	0,00	
SERVIZOS	0	61103	0,00	1	60514	1,65	
TOTAL	0	102993	0,00	1	100042	1,00	

OURENSE	2008			2009			%Var. Índice de incidencia
	AT	Pob. afiliada	Índice de incidencia	AT	Pob. afiliada	Índice de incidencia	
AGRICULTURA	0	5295	0,00	0	5022	0,00	
PESCA	0	1	0,00	0	13	0,00	
INDUSTRIA	0	15838	0,00	0	14725	0,00	
CONSTRUCCIÓN	0	9886	0,00	1	9075	11,02	
SERVIZOS	0	53951	0,00	0	53746	0,00	
TOTAL	0	84971	0,00	1	82581	1,21	

PONTEVEDRA	2008			2009			%Var. Índice de incidencia
	AT	Pob. afiliada	Índice de incidencia	AT	Pob. afiliada	Índice de incidencia	
AGRICULTURA	0	9311	0,00	0	8348	0,00	
PESCA	1	14898	6,71	0	14550	0,00	
INDUSTRIA	0	68746	0,00	0	62712	0,00	
CONSTRUCCIÓN	0	33311	0,00	0	29287	0,00	
SERVIZOS	0	183373	0,00	0	179476	0,00	
TOTAL	1	309639	0,32	0	294373	0,00	

Datos obtidos o: 11/11/2009

Índice de incidencia por 100.000 traballadores

Base do índice: Poboación afiliada a Seguridade Social con continxencia de accidente de traballo cuberta. Fonte: Ministerio de Trabajo e Inmigración

Os datos do ano 2008 responden á codificación de actividades económicas do CNAE 93 e os datos do 2009 seguen a codificación do CNAE 2009

polo que non se fai o cálculo da variación do índice de Incidencia.

GALICIA	2008			2009			%Var. Índice de incidencia
	AT	Pob. afiliada	Índice de incidencia	AT	Pob. afiliada	Índice de incidencia	
AGRICULTURA	155	46596	332,65	143	42901	333,33	
PESCA	108	23088	467,78	113	22438	503,61	
INDUSTRIA	1676	158268	1058,96	1305	146253	892,29	
CONSTRUCCIÓN	1070	99751	1072,67	836	90624	922,49	
SERVIZOS	1805	533863	338,10	1532	527425	290,47	
TOTAL	4814	861566	558,75	3929	829641	473,58	

A CORUÑA	2008			2009			%Var. Índice de incidencia
	AT	Pob. afiliada	Índice de incidencia	AT	Pob. afiliada	Índice de incidencia	
AGRICULTURA	56	17236	324,90	43	15562	276,31	
PESCA	59	6392	923,03	54	6047	893,00	
INDUSTRIA	602	59769	1007,21	430	55956	768,46	
CONSTRUCCIÓN	472	45130	1045,87	338	41391	816,60	
SERVIZOS	793	235436	336,82	672	233689	287,56	
TOTAL	1982	363963	544,56	1537	352645	435,85	

LUGO	2008			2009			%Var. Índice de incidencia
	AT	Pob. afiliada	Índice de incidencia	AT	Pob. afiliada	Índice de incidencia	
AGRICULTURA	39	14754	264,34	37	13969	264,87	
PESCA	16	1797	890,37	15	1828	820,57	
INDUSTRIA	141	13915	1013,30	84	12860	653,19	
CONSTRUCCIÓN	118	11424	1032,91	82	10871	754,30	
SERVIZOS	155	61103	253,67	147	60514	242,92	
TOTAL	469	102993	455,37	365	100042	364,85	

OURENSE	2008			2009			%Var. Índice de incidencia
	AT	Pob. afiliada	Índice de incidencia	AT	Pob. afiliada	Índice de incidencia	
AGRICULTURA	24	5295	453,26	21	5022	418,16	
PESCA	0	1	0,00	0	13	0,00	
INDUSTRIA	129	15838	814,50	89	14725	604,41	
CONSTRUCCIÓN	89	9886	900,26	57	9075	628,10	
SERVIZOS	150	53951	278,03	132	53746	245,60	
TOTAL	392	84971	461,33	299	82581	362,07	

PONTEVEDRA	2008			2009			%Var. Índice de incidencia
	AT	Pob. afiliada	Índice de incidencia	AT	Pob. afiliada	Índice de incidencia	
AGRICULTURA	36	9311	386,64	42	8348	503,11	
PESCA	33	14898	221,51	44	14550	302,41	
INDUSTRIA	804	68746	1169,52	702	62712	1119,40	
CONSTRUCCIÓN	391	33311	1173,79	359	29287	1225,80	
SERVIZOS	707	183373	385,55	581	179476	323,72	
TOTAL	1971	309639	636,55	1728	294373	587,01	

Datos obtidos o:11/11/2009

Índice de incidencia por 100.000 traballadores

Base do índice: Poboación afiliada a Seguridade Social con continxencia de accidente de traballo cuberta. Fonte: Ministerio de Traballo e Inmigración

Os datos do ano 2008 responden á codificación de actividades económicas do CNAE 93 e os datos do 2009 seguen a codificación do CNAE 2009

polo que non se fai o cálculo da variación do índice de Incidencia.

GALICIA	2008			2009			%Var. Índice de incidencia
	AT	Pob. afiliada	Índice de incidencia	AT	Pob. afiliada	Índice de incidencia	
AGRICULTURA	1306	47824	2730,85	1214	43854	2768,28	
PESCA	1092	23445	4657,71	1012	22415	4514,83	
INDUSTRIA	14957	161968	9234,54	10303	147960	6963,37	
CONSTRUCCIÓN	9806	105272	9314,92	7126	92813	7677,80	
SERVIZOS	15540	534567	2907,03	13347	523545	2549,35	
TOTAL	42701	873076	4890,87	33002	830587	3973,33	

A CORUÑA	2008			2009			%Var. Índice de incidencia
	AT	Pob. afiliada	Índice de incidencia	AT	Pob. afiliada	Índice de incidencia	
AGRICULTURA	438	17685	2476,68	400	16717	2392,77	
PESCA	525	6199	8469,11	517	6074	8511,69	
INDUSTRIA	5410	60179	8989,85	3986	56868	7009,21	
CONSTRUCCIÓN	4603	47701	9649,69	3294	42231	7799,96	
SERVIZOS	7056	234236	3012,35	6320	231480	2730,26	
TOTAL	18032	366000	4926,78	14517	353370	4108,16	

LUGO	2008			2009			%Var. Índice de incidencia
	AT	Pob. afiliada	Índice de incidencia	AT	Pob. afiliada	Índice de incidencia	
AGRICULTURA	360	15065	2389,64	368	14279	2577,21	
PESCA	152	1999	7603,80	124	1873	6620,40	
INDUSTRIA	992	14029	7071,07	652	13011	5011,14	
CONSTRUCCIÓN	905	11943	7578	691	10937	6318,00	
SERVIZOS	1459	61049	2389,88	1347	60151	2239,36	
TOTAL	3868	104085	3716,19	3182	100251	3174,03	

OURENSE	2008			2009			%Var. Índice de incidencia
	AT	Pob. afiliada	Índice de incidencia	AT	Pob. afiliada	Índice de incidencia	
AGRICULTURA	196	5539	3538,54	182	5158	3528,50	
PESCA	0	2	0,00	1	44	2272,73	
INDUSTRIA	1411	16503	8549,96	920	14905	6172,43	
CONSTRUCCIÓN	827	10230	8084,07	689	9400	7329,79	
SERVIZOS	1367	53682	2546,48	1185	52904	2239,91	
TOTAL	3801	85956	4422,03	2977	82411	3612,38	

PONTEVEDRA	2008			2009			%Var. Índice de incidencia
	AT	Pob. afiliada	Índice de incidencia	AT	Pob. afiliada	Índice de incidencia	
AGRICULTURA	312	9510	3280,76	264	7955	3318,67	
PESCA	415	15250	2721,31	370	13730	2694,83	
INDUSTRIA	7144	71242	10027,79	4745	62526	7588,84	
CONSTRUCCIÓN	3471	35532	9768,66	2452	31263	7843,14	
SERVIZOS	5658	185173	3055,52	4495	183518	2449,35	
TOTAL	17000	316707	5367,74	12326	298992	4122,52	

Datos obtidos o: 11/11/2009

Índice de incidencia por 100.000 traballadores

Base do índice: Poboación afiliada a Seguridade Social con continxencia de accidente de traballo cuberta. Fonte: Ministerio de Trabajo e Inmigración

Os datos do ano 2008 responden á codificación de actividades económicas do CNAE 93 e os datos do 2009 seguen a codificación do CNAE 2009

polo que non se fai o cálculo da variación do índice de Incidencia.

GALICIA	2008			2009			%Var. Índice de incidencia
	AT	Pob. afiliada	Índice de incidencia	AT	Pob. afiliada	Índice de incidencia	
AGRICULTURA	42	47824	87,82	57	43854	129,98	
PESCA	43	23445	183,41	36	22415	160,61	
INDUSTRIA	179	161968	110,52	103	147960	69,61	
CONSTRUCCIÓN	175	105272	166,24	134	92813	144,38	
SERVIZOS	159	534567	29,74	126	523545	24,07	
TOTAL	598	873076	68,49	456	830587	54,90	

A CORUÑA	2008			2009			%Var. Índice de incidencia
	AT	Pob. afiliada	Índice de incidencia	AT	Pob. afiliada	Índice de incidencia	
AGRICULTURA	5	17685	28,27	23	16717	137,58	
PESCA	14	6199	225,84	16	6074	263,42	
INDUSTRIA	69	60179	114,66	36	56868	63,30	
CONSTRUCCIÓN	72	47701	150,94	63	42231	149,18	
SERVIZOS	61	234236	26,04	52	231480	22,46	
TOTAL	221	366000	60,38	190	353370	53,77	

LUGO	2008			2009			%Var. Índice de incidencia
	AT	Pob. afiliada	Índice de incidencia	AT	Pob. afiliada	Índice de incidencia	
AGRICULTURA	22	15065	146,03	16	14279	112,05	
PESCA	1	1999	50,03	1	1873	53,39	
INDUSTRIA	16	14029	114,05	12	13011	92,23	
CONSTRUCCIÓN	12	11943	100,48	7	10937	64,00	
SERVIZOS	19	61049	31,12	17	60151	28,26	
TOTAL	70	104085	67,25	53	100251	52,87	

OURENSE	2008			2009			%Var. Índice de incidencia
	AT	Pob. afiliada	Índice de incidencia	AT	Pob. afiliada	Índice de incidencia	
AGRICULTURA	6	5539	108,32	2	5158	38,77	
PESCA	0	2	0,00	0	44	0,00	
INDUSTRIA	23	16503	139,37	13	14905	87,22	
CONSTRUCCIÓN	20	10230	195,50	16	9400	170,21	
SERVIZOS	16	53682	29,81	14	52904	26,46	
TOTAL	65	85956	75,62	45	82411	54,60	

PONTEVEDRA	2008			2009			%Var. Índice de incidencia
	AT	Pob. afiliada	Índice de incidencia	AT	Pob. afiliada	Índice de incidencia	
AGRICULTURA	9	9510	94,64	16	7955	201,13	
PESCA	28	15250	183,61	19	13730	138,38	
INDUSTRIA	71	71242	99,66	42	62526	67,17	
CONSTRUCCIÓN	71	35532	199,82	48	31263	153,54	
SERVIZOS	63	185173	34,02	43	183518	23,43	
TOTAL	242	316707	76,41	168	298992	56,19	

Datos obtidos o:11/11/2009

Índice de incidencia por 100.000 traballadores

Base do índice: Poboación afiliada a Seguridade Social con continxencia de accidente de traballo cuberta. Fonte: Ministerio de Trabajo e Inmigración

Os datos do ano 2008 responden á codificación de actividades económicas do CNAE 93 e os datos do 2009 seguen a codificación do CNAE 2009

polo que non se fai o cálculo da variación do índice de Incidencia.

GALICIA	2008			2009			%Var. Índice de incidencia
	AT	Pob. afiliada	Índice de incidencia	AT	Pob. afiliada	Índice de incidencia	
AGRICULTURA	5	47824	10,46	6	43854	13,68	
PESCA	11	23445	46,92	6	22415	26,77	
INDUSTRIA	9	161968	5,56	13	147960	8,79	
CONSTRUCCIÓN	13	105272	12,35	20	92813	21,55	
SERVIZOS	19	534567	3,55	18	523545	3,44	
TOTAL	57	873076	6,53	63	830587	7,58	

A CORUÑA	2008			2009			%Var. Índice de incidencia
	AT	Pob. afiliada	Índice de incidencia	AT	Pob. afiliada	Índice de incidencia	
AGRICULTURA	2	17685	11,31	2	16717	11,96	
PESCA	8	6199	129,05	5	6074	82,32	
INDUSTRIA	4	60179	6,65	4	56868	7,03	
CONSTRUCCIÓN	8	47701	16,77	8	42231	18,94	
SERVIZOS	8	234236	3,42	7	231480	3,02	
TOTAL	30	366000	8,20	26	353370	7,36	

LUGO	2008			2009			%Var. Índice de incidencia
	AT	Pob. afiliada	Índice de incidencia	AT	Pob. afiliada	Índice de incidencia	
AGRICULTURA	3	15065	19,91	2	14279	14,01	
PESCA	0	1999	0,00	0	1873	0,00	
INDUSTRIA	0	14029	0,00	4	13011	30,74	
CONSTRUCCIÓN	2	11943	16,75	2	10937	18,29	
SERVIZOS	4	61049	6,55	5	60151	8,31	
TOTAL	9	104085	8,65	13	100251	12,97	

OURENSE	2008			2009			%Var. Índice de incidencia
	AT	Pob. afiliada	Índice de incidencia	AT	Pob. afiliada	Índice de incidencia	
AGRICULTURA	0	5539	0,00	2	5158	38,77	
PESCA	0	2	0,00	0	44	0,00	
INDUSTRIA	2	16503	12,12	1	14905	6,71	
CONSTRUCCIÓN	1	10230	9,78	1	9400	10,64	
SERVIZOS	1	53682	1,86	3	52904	5,67	
TOTAL	4	85956	4,65	7	82411	8,49	

PONTEVEDRA	2008			2009			%Var. Índice de incidencia
	AT	Pob. afiliada	Índice de incidencia	AT	Pob. afiliada	Índice de incidencia	
AGRICULTURA	0	9510	0,00	0	7955	0,00	
PESCA	3	15250	19,67	1	13730	7,28	
INDUSTRIA	3	71242	4,21	4	62526	6,40	
CONSTRUCCIÓN	2	35532	5,63	9	31263	28,79	
SERVIZOS	6	185173	3,24	3	183518	1,63	
TOTAL	14	316707	4,42	17	298992	5,69	

Datos obtidos o: 11/11/2009

Índice de incidencia por 100.000 traballadores

Base do índice: Poboación afiliada a Seguridade Social con continxencia de accidente de traballo cuberta. Fonte: Ministerio de Trabajo e Inmigración

Os datos do ano 2008 responden á codificación de actividades económicas do CNAE 93 e os datos do 2009 seguen a codificación do CNAE 2009

GALICIA	2008			2009			%Var. Índice de incidencia
	AT	Pob. afiliada	Índice de incidencia	AT	Pob. afiliada	Índice de incidencia	
AGRICULTURA	1353	47824	2829,12	1277	43854	2911,94	
PESCA	1146	23445	4888,04	1054	22415	4702,21	
INDUSTRIA	15145	161968	9350,61	10419	147960	7041,77	
CONSTRUCCIÓN	9994	105272	9493,50	7280	92813	7843,73	
SERVIZOS	15718	534567	2940,32	13491	523545	2576,86	
TOTAL	43356	873076	4965,89	33521	830587	4035,82	

A CORUÑA	2008			2009			%Var. Índice de incidencia
	AT	Pob. afiliada	Índice de incidencia	AT	Pob. afiliada	Índice de incidencia	
AGRICULTURA	445	17685	2516,26	425	16717	2542,32	
PESCA	547	6199	8824,00	538	6074	8857,43	
INDUSTRIA	5483	60179	9111,15	4026	56868	7079,55	
CONSTRUCCIÓN	4683	47701	9817,40	3365	42231	7968,08	
SERVIZOS	7125	234236	3041,80	6379	231480	2755,75	
TOTAL	18283	366000	4995,36	14733	353370	4169,28	

LUGO	2008			2009			%Var. Índice de incidencia
	AT	Pob. afiliada	Índice de incidencia	AT	Pob. afiliada	Índice de incidencia	
AGRICULTURA	385	15065	2555,59	386	14279	2703,27	
PESCA	153	1999	7653,83	125	1873	6673,79	
INDUSTRIA	1008	14029	7185,12	668	13011	5134,12	
CONSTRUCCIÓN	919	11943	7694,88	700	10937	6400,29	
SERVIZOS	1482	61049	2427,56	1369	60151	2275,94	
TOTAL	3947	104085	3792,09	3248	100251	3239,87	

OURENSE	2008			2009			%Var. Índice de incidencia
	AT	Pob. afiliada	Índice de incidencia	AT	Pob. afiliada	Índice de incidencia	
AGRICULTURA	202	5539	3646,87	186	5158	3606,05	
PESCA	0	2	0,00	1	44	2272,73	
INDUSTRIA	1436	16503	8701,45	934	14905	6266,35	
CONSTRUCCIÓN	848	10230	8289,35	706	9400	7510,64	
SERVIZOS	1384	53682	2578,15	1202	52904	2272,04	
TOTAL	3870	85956	4502,30	3029	82411	3675,48	

PONTEVEDRA	2008			2009			%Var. Índice de incidencia
	AT	Pob. afiliada	Índice de incidencia	AT	Pob. afiliada	Índice de incidencia	
AGRICULTURA	321	9510	3375,39	280	7955	3519,80	
PESCA	446	15250	2924,59	390	13730	2840,50	
INDUSTRIA	7218	71242	10131,66	4791	62526	7662,41	
CONSTRUCCIÓN	3544	35532	9974,11	2509	31263	8025,46	
SERVIZOS	5727	185173	3092,78	4541	183518	2474,42	
TOTAL	17256	316707	5448,57	12511	298992	4184,39	

Datos obtidos o: 11/11/2009

Índice de incidencia por 100.000 traballadores

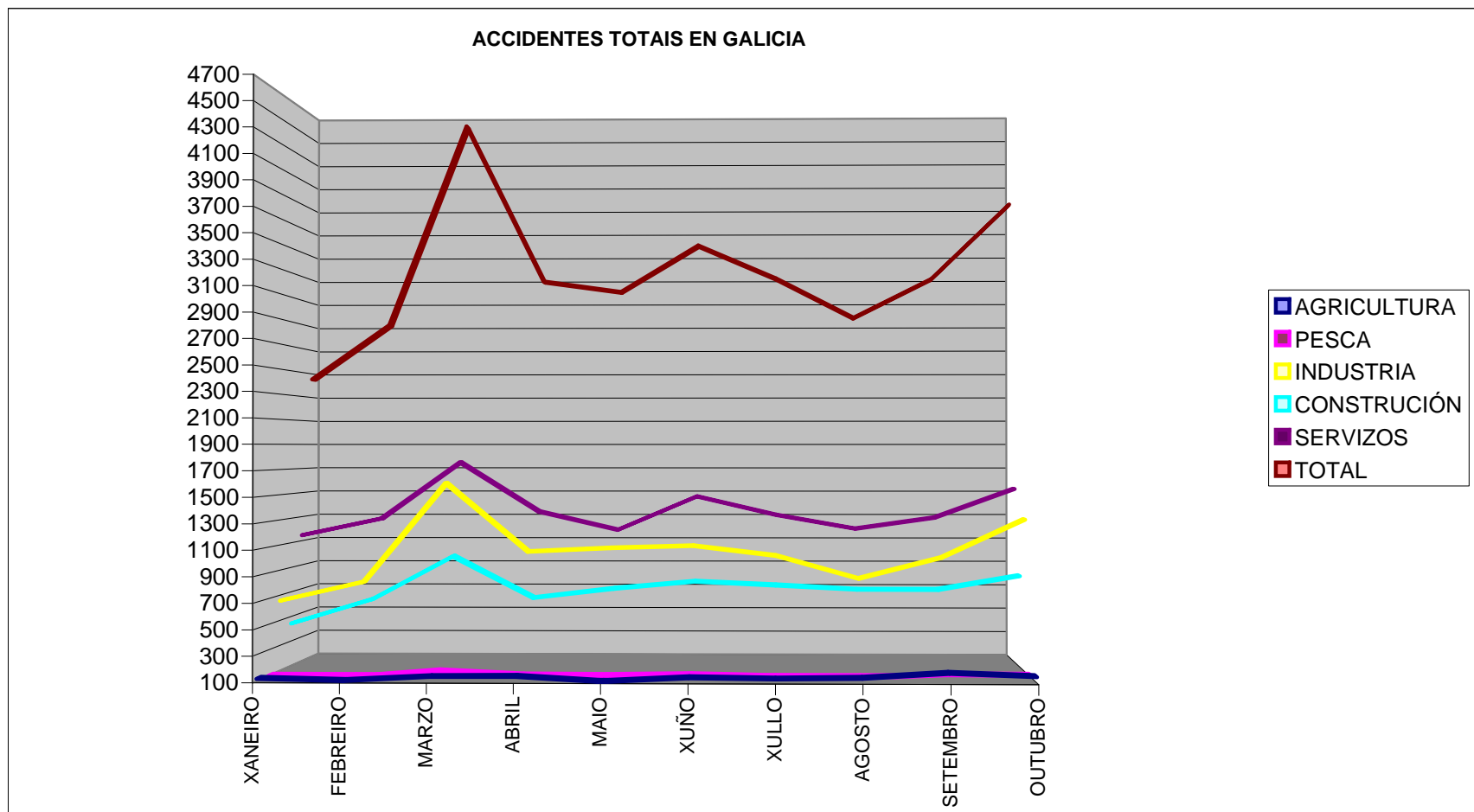
Base do índice: Poboación afiliada a Seguridade Social con continxencia de accidente de traballo cuberta. Fonte: Ministerio de Trabajo e Inmigración

Os datos do ano 2008 responden á codificación de actividades económicas do CNAE 93 e os datos do 2009 seguen a codificación do CNAE 2009

polo que non se fai o cálculo da variación do índice de Incidencia.

ACCIDENTES CON BAIXA TOTAIS EN XORNADA LABORAL

GALICIA	2009									
	XANEIRO	FEBREIRO	MARZO	ABRIL	MAIO	XUÑO	XULLO	AGOSTO	SETEMBRO	OUTUBRO
AGRICULTURA	118	103	134	137	98	129	121	127	167	143
PESCA	95	86	137	108	104	112	98	89	115	113
INDUSTRIA	655	804	1591	1046	1075	1094	1017	834	1001	1305
CONSTRUCCIÓN	442	639	990	652	728	786	757	723	723	836
SERVIZOS	1145	1283	1752	1343	1190	1468	1315	1201	1294	1532
TOTAL	2455	2915	4604	3286	3195	3589	3308	2974	3300	3929

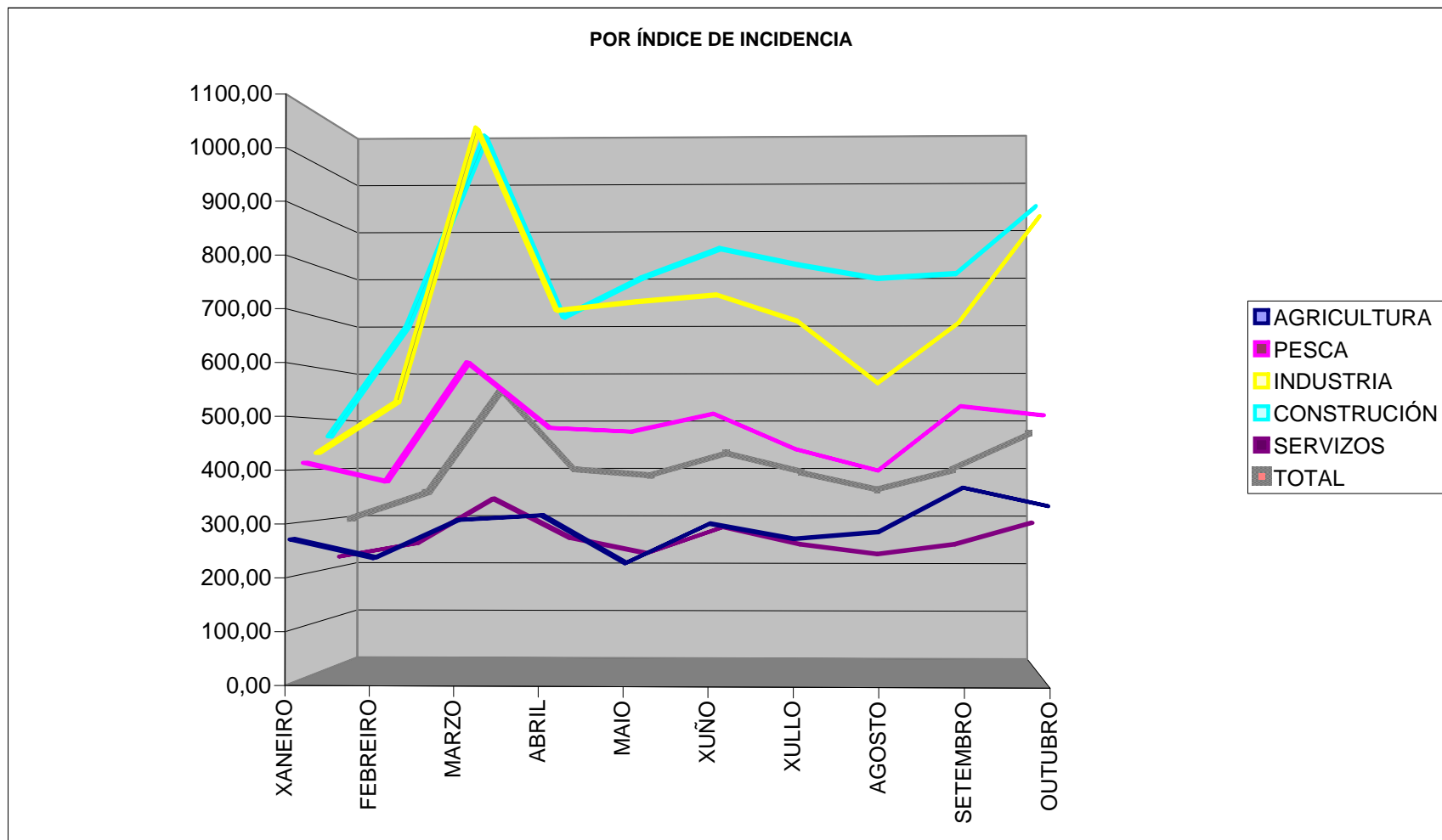


ACCIDENTES CON BAIXA **TOTAIS** EN XORNADA LABORAL POR INDICE DE INCIDENCIA

GALICIA

2009

	XANEIRO	FEBREIRO	MARZO	ABRIL	MAIO	XUÑO	XULLO	AGOSTO	SETEMBRO	OUTUBRO
AGRICULTURA	270,17	235,27	306,19	315,11	226,11	299,94	271,56	284,47	367,22	333,33
PESCA	413,33	377,36	605,61	480,04	472,79	507,06	439,23	398,30	521,02	503,61
INDUSTRIA	431,98	532,40	1069,59	711,62	728,87	741,69	690,17	568,72	685,72	892,29
CONSTRUCCIÓN	465,19	686,31	1068,03	704,72	782,47	841,33	808,35	781,00	790,33	922,49
SERVIZOS	220,25	247,09	338,91	259,03	227,48	281,33	246,07	226,47	246,54	290,47
TOTAL	294,66	351,23	558,21	398,80	385,41	433,55	392,75	355,52	397,65	473,58



ANÁLISE DA CAUSA DOS ACCIDENTES MORTAIS

OUTUBRO 2009

No mes de outubro do 2009 rexistráronse 9 sinistros mortais, sendo 4 deles en itinere.

	A.M.	%
Accidentes in itinere	4	44,45
Accidentes en xornada de traballo	5	55,55
TOTAIS	9	100

ACCIDENTES EN XORNADA LABORAL

A análise da causa dos sinistros mortais en xornada laboral indica que dos 5 sinistros mortais, 2 foi por "infarto, derrame cerebral ou outra patoloxía" (40%), 1 por "choque ou golpe contra obxecto (traballador inmóbil)" (20%), 1 por "quedar atrapado, ser esmagado baixo algo en movemento" (20%), e 1 por "golpe sobre ou contra un obxecto inmóbil resultado dunha caída do traballador" (20%).

	A.M.	%
Infartos, derrames cerebrais e outras patoloxías	2	40,00
Choque ou golpe contra obxecto (traballador inmóbil).	1	20,00
Quedar atrapado, ser esmagado baixo algo en movemento	1	20,00
Golpe sobre ou contra un obxecto inmóbil resultado dunha caída	1	20,00
TOTAIS	5	100