

Información estatística da sinistralidade laboral

Xuño 2009

CONTIDOS

1. Accidentes con baixa en xornada laboral. Por sectores de actividade e gravidade. Xuño 2008/2009.
2. Accidentes con baixa en xornada laboral. Por sectores de actividade e gravidade, Acumulado.
3. Accidentes de traballo con baixa IN ITINERE. Xuño 2008/2009 e Acumulado.
4. Accidentes con baixa LEVES en xornada laboral. Por sectores de actividade, Xuño.
5. Accidentes con baixa GRAVES en xornada laboral. Por sectores de actividade, Xuño.
6. Accidentes con baixa MORTAIS en xornada laboral. Por sectores de actividade, Xuño.
7. Accidentes con baixa TOTAIS en xornada laboral. Por sectores de actividade, Xuño.
8. Accidentes con baixa LEVES en xornada laboral. Por sectores de actividade, Acumulado.
9. Accidentes con baixa GRAVES en xornada laboral. Por sectores de actividade, Acumulado.
10. Accidentes con baixa MORTAIS en xornada laboral. Por sectores de actividade, Acumulado.
11. Accidentes con baixa TOTAIS en xornada laboral. Por sectores de actividade, Acumulado.
12. Gráfico: Totais de Accidentes.
13. Gráfico: Totais por Índice de Incidencia.
14. Análise da causa dos accidentes MORTAIS.

GALICIA	LEVES		GRAVES		MORTAIS		TOTAIS	
	2008	2009	2008	2009	2008	2009	2008	2009
	AGRICULTURA	103	121	6	7	1	1	110
PESCA	97	110	5	2	0	0	102	112
INDUSTRIA	1657	1074	18	16	1	4	1676	1094
CONSTRUCCIÓN	1021	774	14	11	2	1	1037	786
SERVIZOS	1570	1454	15	13	1	1	1586	1468
TOTAL	4448	3533	58	49	5	7	4511	3589

A CORUÑA	LEVES		GRAVES		MORTAIS		TOTAIS		LUGO	LEVES		GRAVES		MORTAIS		TOTAIS	
	2008	2009	2008	2009	2008	2009	2008	2009		2008	2009	2008	2009	2008	2009	2008	2009
	AGRICULTURA	39	49	2	4	0	0	41		53	AGRICULTURA	28	35	3	1	1	1
PESCA	44	48	1	0	0	0	45	48	PESCA	11	17	0	1	0	0	11	18
INDUSTRIA	601	412	5	6	1	1	607	419	INDUSTRIA	81	68	0	2	0	1	81	71
CONSTRUCCIÓN	480	380	3	5	2	1	485	386	CONSTRUCCIÓN	90	76	1	1	0	0	91	77
SERVIZOS	711	654	7	8	1	1	719	663	SERVIZOS	140	141	2	1	0	0	142	142
TOTAL	1875	1543	18	23	4	3	1897	1569	TOTAL	350	337	6	6	1	2	357	345

OURENSE	LEVES		GRAVES		MORTAIS		TOTAIS		PONTEVEDRA	LEVES		GRAVES		MORTAIS		TOTAIS	
	2008	2009	2008	2009	2008	2009	2008	2009		2008	2009	2008	2009	2008	2009	2008	2009
	AGRICULTURA	16	17	0	0	0	0	16		17	AGRICULTURA	20	20	1	2	0	0
PESCA	0	0	0	0	0	0	0	0	PESCA	42	45	4	1	0	0	46	46
INDUSTRIA	155	110	4	1	0	1	159	112	INDUSTRIA	820	484	9	7	0	1	829	492
CONSTRUCCIÓN	120	76	3	0	0	0	123	76	CONSTRUCCIÓN	331	242	7	5	0	0	338	247
SERVIZOS	136	130	2	0	0	0	138	130	SERVIZOS	583	529	4	4	0	0	587	533
TOTAL	427	333	9	1	0	1	436	335	TOTAL	1796	1320	25	19	0	1	1821	1340

Datos obtidos o: 10/07/2009

Índice de incidencia por 100.000 traballadores

Base do índice: Poboación afiliada a Seguridade Social con continxencia de accidente de traballo cuberta. Fonte: Ministerio de Traballo e Inmigración

Os datos do ano 2008 responden á codificación de actividades económicas do CNAE 93 e os datos do 2009 seguen a codificación do CNAE 2009

polo que non se fai o cálculo da variación do índice de Incidencia.

GALICIA	LEVES		GRAVES		MORTAIS		TOTAIS	
	2008	2009	2008	2009	2008	2009	2008	2009
AGRICULTURA	711	684	22	31	2	4	735	719
PESCA	698	615	32	23	9	3	739	641
INDUSTRIA	9001	6199	107	56	7	9	9115	6264
CONSTRUCCIÓN	5839	4146	117	80	11	10	5967	4236
SERVIZOS	9302	8085	100	84	8	13	9410	8182
TOTAL	25551	19729	378	274	37	39	25966	20042

A CORUÑA	LEVES		GRAVES		MORTAIS		TOTAIS		LUGO	LEVES		GRAVES		MORTAIS		TOTAIS	
	2008	2009	2008	2009	2008	2009	2008	2009		2008	2009	2008	2009	2008	2009	2008	2009
AGRICULTURA	238	233	3	14	0	2	241	249	AGRICULTURA	206	201	10	7	2	1	218	209
PESCA	329	317	10	11	8	3	347	331	PESCA	100	64	1	1	0	0	101	65
INDUSTRIA	3262	2385	35	19	3	2	3300	2406	INDUSTRIA	568	389	11	7	0	3	579	399
CONSTRUCCIÓN	2700	1901	52	40	7	5	2759	1946	CONSTRUCCIÓN	534	393	8	7	2	1	544	401
SERVIZOS	4269	3857	40	39	3	4	4312	3900	SERVIZOS	899	804	14	10	1	3	914	817
TOTAL	10798	8693	140	123	21	16	10959	8832	TOTAL	2307	1851	44	32	5	8	2356	1891

OURENSE	LEVES		GRAVES		MORTAIS		TOTAIS		PONTEVEDRA	LEVES		GRAVES		MORTAIS		TOTAIS	
	2008	2009	2008	2009	2008	2009	2008	2009		2008	2009	2008	2009	2008	2009	2008	2009
AGRICULTURA	98	93	4	1	0	1	102	95	AGRICULTURA	169	157	5	9	0	0	174	166
PESCA	0	1	0	0	0	0	0	1	PESCA	269	233	21	11	1	0	291	244
INDUSTRIA	904	552	17	5	1	1	922	558	INDUSTRIA	4267	2873	44	25	3	3	4314	2901
CONSTRUCCIÓN	506	393	15	7	1	0	522	400	CONSTRUCCIÓN	2099	1459	42	26	1	4	2142	1489
SERVIZOS	847	691	8	7	0	3	855	701	SERVIZOS	3287	2733	38	28	4	3	3329	2764
TOTAL	2355	1730	44	20	2	5	2401	1755	TOTAL	10091	7455	150	99	9	10	10250	7564

Datos obtidos o: 10/07/2009

Índice de incidencia por 100.000 traballadores

Base do índice: Poboación afiliada a Seguridade Social con continxencia de accidente de traballo cuberta. Fonte: Ministerio de Traballo e Inmigración

Os datos do ano 2008 responden á codificación de actividades económicas do CNAE 93 e os datos do 2009 seguen a codificación do CNAE 2009

polo que non se fai o cálculo da variación do índice de Incidencia.

ACCIDENTES DE TRABAJO CON BAIXA IN ITINERE POR PROVINCIAS XUÑO 2008/2009

GALICIA	LEVES			GRAVES			MORTAIS			TOTAIS		
	2008	2009	% Var.	2008	2009	% Var.	2008	2009	% Var.	2008	2009	% Var.
A CORUÑA	123	155	26,02	1	4	300,00	1	1	0,00	125	160	28,00
LUGO	29	16	-44,83	0	1	0,00	1	2	0,00	30	19	-36,67
OURENSE	26	32	23,08	1	1	0,00	0	0	0,00	27	33	22,22
PONTEVEDRA	215	179	-16,74	6	5	-16,67	0	1	-	221	185	-16,29
TOTAL	393	382	-2,80	8	11	37,50	2	4	100,00	403	397	-1,49

ACCIDENTES DE TRABAJO CON BAIXA IN ITINERE POR PROVINCIAS XANEIRO-XUÑO 2008/2009

GALICIA	LEVES			GRAVES			MORTAIS			TOTAIS		
	2008	2009	% Var.	2008	2009	% Var.	2008	2009	% Var.	2008	2009	% Var.
A CORUÑA	880	806	-8,41	19	20	5,26	5	1	-80,00	904	827	-8,52
LUGO	196	137	-30,10	3	3	0,00	2	2	0,00	201	142	-29,35
OURENSE	161	124	-22,98	7	5	-28,57	1	0	0,00	169	129	-23,67
PONTEVEDRA	1217	996	-18,16	28	24	-14,29	3	6	100,00	1248	1026	-17,79
TOTAL	2454	2063	-15,93	57	52	-8,77	11	9	-18,18	2522	2124	-15,78

Datos obtidos o: 10/07/2009

GALICIA	2008			2009			%Var. Índice de incidencia
	AT	Pob. afiliada	Índice de incidencia	AT	Pob. afiliada	Índice de incidencia	
AGRICULTURA	103	48004	214,57	121	43008	281,34	
PESCA	97	22515	430,82	110	22088	498,01	
INDUSTRIA	1657	162931	1016,99	1074	147501	728,13	
CONSTRUCCIÓN	1021	105093	971,52	774	93423	828,49	
SERVIZOS	1570	534355	293,81	1454	521799	278,65	
TOTAL	4448	872898	509,57	3533	827819	426,78	

A CORUÑA	2008			2009			%Var. Índice de incidencia
	AT	Pob. afiliada	Índice de incidencia	AT	Pob. afiliada	Índice de incidencia	
AGRICULTURA	39	17836	218,66	49	15700	312,10	
PESCA	44	5743	766,15	48	5605	856,38	
INDUSTRIA	601	60619	991,44	412	56897	724,12	
CONSTRUCCIÓN	480	47492	1010,70	380	42437	895,45	
SERVIZOS	711	233760	304,16	654	229633	284,80	
TOTAL	1875	365450	513,07	1543	350272	440,51	

LUGO	2008			2009			%Var. Índice de incidencia
	AT	Pob. afiliada	Índice de incidencia	AT	Pob. afiliada	Índice de incidencia	
AGRICULTURA	28	15098	185,46	35	14070	248,76	
PESCA	11	1691	650,50	17	1864	912,02	
INDUSTRIA	81	13956	580,40	68	12873	528,24	
CONSTRUCCIÓN	90	12013	749,19	76	11054	687,53	
SERVIZOS	140	60987	229,56	141	60890	231,6	
TOTAL	350	103745	337,37	337	100751	334,49	

OURENSE	2008			2009			%Var. Índice de incidencia
	AT	Pob. afiliada	Índice de incidencia	AT	Pob. afiliada	Índice de incidencia	
AGRICULTURA	16	5595	285,97	17	4979	341,43	
PESCA	0	1	0,00	0	14	0,00	
INDUSTRIA	155	16608	933,29	110	14881	739,20	
CONSTRUCCIÓN	120	10269	1168,57	76	9527	797,73	
SERVIZOS	136	53524	254,09	130	52747	246,46	
TOTAL	427	85997	496,53	333	82148	405,37	

PONTEVEDRA	2008			2009			%Var. Índice de incidencia
	AT	Pob. afiliada	Índice de incidencia	AT	Pob. afiliada	Índice de incidencia	
AGRICULTURA	20	9475	211,08	20	8259	242,16	
PESCA	42	15080	278,51	45	14605	308,11	
INDUSTRIA	820	71748	1142,89	484	62850	770,1	
CONSTRUCCIÓN	331	35319	937,2	242	30405	795,92	
SERVIZOS	583	186084	313,30	529	178529	296,31	
TOTAL	1796	317706	565,30	1320	294648	447,99	

Datos obtidos o: 10/07/2009

Índice de incidencia por 100.000 traballadores

Base do índice: Poboación afiliada a Seguridade Social con continxencia de accidente de traballo cuberta. Fonte: Ministerio de Traballo e Inmigración

Os datos do ano 2008 responden á codificación de actividades económicas do CNAE 93 e os datos do 2009 seguen a codificación do CNAE 2009

polo que non se fai o cálculo da variación do índice de Incidencia.

GALICIA	2008			2009			%Var. Índice de incidencia
	AT	Pob. afiliada	Índice de incidencia	AT	Pob. afiliada	Índice de incidencia	
AGRICULTURA	6	48004	12,50	7	43008	16,28	
PESCA	5	22515	22,21	2	22088	9,05	
INDUSTRIA	18	162931	11,05	16	147501	10,85	
CONSTRUCCIÓN	14	105093	13,32	11	93423	11,77	
SERVIZOS	15	534355	2,81	13	521799	2,49	
TOTAL	58	872898	6,64	49	827819	5,92	

A CORUÑA	2008			2009			%Var. Índice de incidencia
	AT	Pob. afiliada	Índice de incidencia	AT	Pob. afiliada	Índice de incidencia	
AGRICULTURA	2	17836	11,21	4	15700	25,48	
PESCA	1	5743	17,41	0	5605	0,00	
INDUSTRIA	5	60619	8,25	6	56897	10,55	
CONSTRUCCIÓN	3	47492	6,32	5	42437	11,78	
SERVIZOS	7	233760	2,99	8	229633	3,48	
TOTAL	18	365450	4,93	23	350272	6,57	

LUGO	2008			2009			%Var. Índice de incidencia
	AT	Pob. afiliada	Índice de incidencia	AT	Pob. afiliada	Índice de incidencia	
AGRICULTURA	3	15098	19,87	1	14070	7,11	
PESCA	0	1691	0,00	1	1864	53,65	
INDUSTRIA	0	13956	0,00	2	12873	15,54	
CONSTRUCCIÓN	1	12013	8,32	1	11054	9,05	
SERVIZOS	2	60987	3,28	1	60890	1,64	
TOTAL	6	103745	5,78	6	100751	5,96	

OURENSE	2008			2009			%Var. Índice de incidencia
	AT	Pob. afiliada	Índice de incidencia	AT	Pob. afiliada	Índice de incidencia	
AGRICULTURA	0	5595	0,00	0	4979	0,00	
PESCA	0	1	0,00	0	14	0,00	
INDUSTRIA	4	16608	24,08	1	14881	6,72	
CONSTRUCCIÓN	3	10269	29,21	0	9527	0,00	
SERVIZOS	2	53524	3,74	0	52747	0,00	
TOTAL	9	85997	10,47	1	82148	1,22	

PONTEVEDRA	2008			2009			%Var. Índice de incidencia
	AT	Pob. afiliada	Índice de incidencia	AT	Pob. afiliada	Índice de incidencia	
AGRICULTURA	1	9475	10,55	2	8259	24,22	
PESCA	4	15080	26,53	1	14605	6,85	
INDUSTRIA	9	71748	12,54	7	62850	11,14	
CONSTRUCCIÓN	7	35319	19,82	5	30405	16,44	
SERVIZOS	4	186084	2,15	4	178529	2,24	
TOTAL	25	317706	7,87	19	294648	6,45	

Datos obtidos o: 10/07/2009

Índice de incidencia por 100.000 traballadores

Base do índice: Poboación afiliada a Seguridade Social con continxencia de accidente de traballo cuberta. Fonte: Ministerio de Traballo e Inmigración

Os datos do ano 2008 responden á codificación de actividades económicas do CNAE 93 e os datos do 2009 seguen a codificación do CNAE 2009

polo que non se fai o cálculo da variación do índice de Incidencia.

GALICIA	2008			2009			%Var. Índice de incidencia
	AT	Pob. afiliada	Índice de incidencia	AT	Pob. afiliada	Índice de incidencia	
AGRICULTURA	1	48004	2,08	1	43008	2,33	
PESCA	0	22515	0,00	0	22088	0,00	
INDUSTRIA	1	162931	0,61	4	147501	2,71	
CONSTRUCCIÓN	2	105093	1,90	1	93423	1,07	
SERVIZOS	1	534355	0,19	1	521799	0,19	
TOTAL	5	872898	0,57	7	827819	0,85	

A CORUÑA	2008			2009			%Var. Índice de incidencia
	AT	Pob. afiliada	Índice de incidencia	AT	Pob. afiliada	Índice de incidencia	
AGRICULTURA	0	17836	0,00	0	15700	0,00	
PESCA	0	5743	0,00	0	5605	0,00	
INDUSTRIA	1	60619	1,65	1	56897	1,76	
CONSTRUCCIÓN	2	47492	4,21	1	42437	2,36	
SERVIZOS	1	233760	0,43	1	229633	0,44	
TOTAL	4	365450	1,09	3	350272	0,86	

LUGO	2008			2009			%Var. Índice de incidencia
	AT	Pob. afiliada	Índice de incidencia	AT	Pob. afiliada	Índice de incidencia	
AGRICULTURA	1	15098	6,62	1	14070	7,11	
PESCA	0	1691	0,00	0	1864	0,00	
INDUSTRIA	0	13956	0,00	1	12873	7,77	
CONSTRUCCIÓN	0	12013	0,00	0	11054	0,00	
SERVIZOS	0	60987	0,00	0	60890	0,00	
TOTAL	1	103745	0,96	2	100751	1,99	

OURENSE	2008			2009			%Var. Índice de incidencia
	AT	Pob. afiliada	Índice de incidencia	AT	Pob. afiliada	Índice de incidencia	
AGRICULTURA	0	5595	0,00	0	4979	0,00	
PESCA	0	1	0,00	0	14	0,00	
INDUSTRIA	0	16608	0,00	1	14881	6,72	
CONSTRUCCIÓN	0	10269	0,00	0	9527	0,00	
SERVIZOS	0	53524	0,00	0	52747	0,00	
TOTAL	0	85997	0,00	1	82148	1,22	

PONTEVEDRA	2008			2009			%Var. Índice de incidencia
	AT	Pob. afiliada	Índice de incidencia	AT	Pob. afiliada	Índice de incidencia	
AGRICULTURA	0	9475	0,00	0	8259	0,00	
PESCA	0	15080	0,00	0	14605	0,00	
INDUSTRIA	0	71748	0,00	1	62850	1,59	
CONSTRUCCIÓN	0	35319	0,00	0	30405	0,00	
SERVIZOS	0	186084	0,00	0	178529	0,00	
TOTAL	0	317706	0,00	1	294648	0,34	

Datos obtidos o: 10/07/2009

Índice de incidencia por 100.000 traballadores

Base do índice: Poboación afiliada a Seguridade Social con continxencia de accidente de traballo cuberta. Fonte: Ministerio de Traballo e Inmigración

Os datos do ano 2008 responden á codificación de actividades económicas do CNAE 93 e os datos do 2009 seguen a codificación do CNAE 2009

polo que non se fai o cálculo da variación do índice de Incidencia.

GALICIA	2008			2009			%Var. Índice de incidencia
	AT	Pob. afiliada	Índice de incidencia	AT	Pob. afiliada	Índice de incidencia	
AGRICULTURA	110	48004	229,15	129	43008	299,94	
PESCA	102	22515	453,03	112	22088	507,06	
INDUSTRIA	1676	162931	1028,66	1094	147501	741,69	
CONSTRUCCIÓN	1037	105093	986,75	786	93423	841,33	
SERVIZOS	1586	534355	296,81	1468	521799	281,33	
TOTAL	4511	872898	516,78	3589	827819	433,55	

A CORUÑA	2008			2009			%Var. Índice de incidencia
	AT	Pob. afiliada	Índice de incidencia	AT	Pob. afiliada	Índice de incidencia	
AGRICULTURA	41	17836	229,87	53	15700	337,58	
PESCA	45	5743	783,56	48	5605	856,38	
INDUSTRIA	607	60619	1001,34	419	56897	736,42	
CONSTRUCCIÓN	485	47492	1021,22	386	42437	909,58	
SERVIZOS	719	233760	307,58	663	229633	288,72	
TOTAL	1897	365450	519,09	1569	350272	447,94	

LUGO	2008			2009			%Var. Índice de incidencia
	AT	Pob. afiliada	Índice de incidencia	AT	Pob. afiliada	Índice de incidencia	
AGRICULTURA	32	15098	211,95	37	14070	262,97	
PESCA	11	1691	650,50	18	1864	965,67	
INDUSTRIA	81	13956	580,40	71	12873	551,54	
CONSTRUCCIÓN	91	12013	757,51	77	11054	696,58	
SERVIZOS	142	60987	232,84	142	60890	233,21	
TOTAL	357	103745	344,11	345	100751	342,43	

OURENSE	2008			2009			%Var. Índice de incidencia
	AT	Pob. afiliada	Índice de incidencia	AT	Pob. afiliada	Índice de incidencia	
AGRICULTURA	16	5595	285,97	17	4979	341,43	
PESCA	0	1	0,00	0	14	0,00	
INDUSTRIA	159	16608	957,37	112	14881	752,64	
CONSTRUCCIÓN	123	10269	1197,78	76	9527	797,73	
SERVIZOS	138	53524	257,83	130	52747	246,46	
TOTAL	436	85997	506,99	335	82148	407,80	

PONTEVEDRA	2008			2009			%Var. Índice de incidencia
	AT	Pob. afiliada	Índice de incidencia	AT	Pob. afiliada	Índice de incidencia	
AGRICULTURA	21	9475	221,64	22	8259	266,38	
PESCA	46	15080	305,04	46	14605	314,96	
INDUSTRIA	829	71748	1155,43	492	62850	782,82	
CONSTRUCCIÓN	338	35319	956,99	247	30405	812,37	
SERVIZOS	587	186084	315,45	533	178529	298,55	
TOTAL	1821	317706	573,17	1340	294648	454,78	

Datos obtidos o:10/07/2009

Índice de incidencia por 100.000 traballadores

Base do índice: Poboación afiliada a Seguridade Social con continxencia de accidente de traballo cuberta. Fonte: Ministerio de Traballo e Inmigración

Os datos do ano 2008 responden á codificación de actividades económicas do CNAE 93 e os datos do 2009 seguen a codificación do CNAE 2009

polo que non se fai o cálculo da variación do índice de Incidencia.

GALICIA	2008			2009			%Var. Índice de incidencia
	AT	Pob. afiliada	Índice de incidencia	AT	Pob. afiliada	Índice de incidencia	
AGRICULTURA	711	47633	1492,66	684	43496	1572,56	
PESCA	698	23501	2970,09	615	22496	2733,82	
INDUSTRIA	9001	162794	5529,07	6199	148895	4163,34	
CONSTRUCCIÓN	5839	107236	5445,00	4146	93300	4443,73	
SERVIZOS	9302	530377	1753,85	8085	519910	1555,08	
TOTAL	25551	871541	2931,70	19729	828097	2382,45	

A CORUÑA	2008			2009			%Var. Índice de incidencia
	AT	Pob. afiliada	Índice de incidencia	AT	Pob. afiliada	Índice de incidencia	
AGRICULTURA	238	17690	1345,39	233	15862	1468,92	
PESCA	329	6171	5331,39	317	5912	5361,98	
INDUSTRIA	3262	60140	5424,01	2385	57339	4159,47	
CONSTRUCCIÓN	2700	48440	5573,91	1901	42358	4487,94	
SERVIZOS	4269	233143	1831,07	3857	230412	1673,96	
TOTAL	10798	365584	2953,63	8693	351883	2470,42	

LUGO	2008			2009			%Var. Índice de incidencia
	AT	Pob. afiliada	Índice de incidencia	AT	Pob. afiliada	Índice de incidencia	
AGRICULTURA	206	15101	1364,15	201	14289	1406,68	
PESCA	100	2007	4982,56	64	1867	3427,96	
INDUSTRIA	568	14092	4030,66	389	13153	2957,50	
CONSTRUCCIÓN	534	12081	4420	393	10887	3609,81	
SERVIZOS	899	60299	1490,90	804	59677	1347,25	
TOTAL	2307	103580	2227,26	1851	99873	1853,35	

OURENSE	2008			2009			%Var. Índice de incidencia
	AT	Pob. afiliada	Índice de incidencia	AT	Pob. afiliada	Índice de incidencia	
AGRICULTURA	98	5473	1790,61	93	4996	1861,49	
PESCA	0	3	0,00	1	65	1538,46	
INDUSTRIA	904	16719	5407,02	552	15037	3670,95	
CONSTRUCCIÓN	506	10308	4908,81	393	9489	4141,64	
SERVIZOS	847	53159	1593,33	691	52317	1320,79	
TOTAL	2355	85662	2749,18	1730	81904	2112,23	

PONTEVEDRA	2008			2009			%Var. Índice de incidencia
	AT	Pob. afiliada	Índice de incidencia	AT	Pob. afiliada	Índice de incidencia	
AGRICULTURA	169	9370	1803,63	157	7437	2111,07	
PESCA	269	15320	1755,87	233	13151	1771,73	
INDUSTRIA	4267	71842	5939,42	2873	62283	4612,82	
CONSTRUCCIÓN	2099	36408	5765,22	1459	32264	4522,07	
SERVIZOS	3287	183776	1788,59	2733	185019	1477,15	
TOTAL	10091	316716	3186,14	7455	300154	2483,73	

Datos obtidos o: 10/07/2009

Índice de incidencia por 100.000 traballadores

Base do índice: Poboación afiliada a Seguridade Social con continxencia de accidente de traballo cuberta. Fonte: Ministerio de Traballo e Inmigración

Os datos do ano 2008 responden á codificación de actividades económicas do CNAE 93 e os datos do 2009 seguen a codificación do CNAE 2009

polo que non se fai o cálculo da variación do índice de Incidencia.

GALICIA	2008			2009			%Var. Índice de incidencia
	AT	Pob. afiliada	Índice de incidencia	AT	Pob. afiliada	Índice de incidencia	
AGRICULTURA	22	47633	46,19	31	43496	71,27	
PESCA	32	23501	136,16	23	22496	102,24	
INDUSTRIA	107	162794	65,73	56	148895	37,61	
CONSTRUCCIÓN	117	107236	109,11	80	93300	85,74	
SERVIZOS	100	530377	18,85	84	519910	16,16	
TOTAL	378	871541	43,37	274	828097	33,09	

A CORUÑA	2008			2009			%Var. Índice de incidencia
	AT	Pob. afiliada	Índice de incidencia	AT	Pob. afiliada	Índice de incidencia	
AGRICULTURA	3	17690	16,96	14	15862	88,26	
PESCA	10	6171	162,05	11	5912	186,06	
INDUSTRIA	35	60140	58,20	19	57339	33,14	
CONSTRUCCIÓN	52	48440	107,35	40	42358	94,43	
SERVIZOS	40	233143	17,16	39	230412	16,93	
TOTAL	140	365584	38,29	123	351883	34,95	

LUGO	2008			2009			%Var. Índice de incidencia
	AT	Pob. afiliada	Índice de incidencia	AT	Pob. afiliada	Índice de incidencia	
AGRICULTURA	10	15101	66,22	7	14289	48,99	
PESCA	1	2007	49,83	1	1867	53,56	
INDUSTRIA	11	14092	78,06	7	13153	53,22	
CONSTRUCCIÓN	8	12081	66,22	7	10887	64,30	
SERVIZOS	14	60299	23,22	10	59677	16,76	
TOTAL	44	103580	42,48	32	99873	32,04	

OURENSE	2008			2009			%Var. Índice de incidencia
	AT	Pob. afiliada	Índice de incidencia	AT	Pob. afiliada	Índice de incidencia	
AGRICULTURA	4	5473	73,09	1	4996	20,02	
PESCA	0	3	0,00	0	65	0,00	
INDUSTRIA	17	16719	101,68	5	15037	33,25	
CONSTRUCCIÓN	15	10308	145,52	7	9489	73,77	
SERVIZOS	8	53159	15,05	7	52317	13,38	
TOTAL	44	85662	51,36	20	81904	24,42	

PONTEVEDRA	2008			2009			%Var. Índice de incidencia
	AT	Pob. afiliada	Índice de incidencia	AT	Pob. afiliada	Índice de incidencia	
AGRICULTURA	5	9370	53,36	9	7437	121,02	
PESCA	21	15320	137,08	11	13151	83,64	
INDUSTRIA	44	71842	61,25	25	62283	40,14	
CONSTRUCCIÓN	42	36408	115,36	26	32264	80,59	
SERVIZOS	38	183776	20,68	28	185019	15,13	
TOTAL	150	316716	47,36	99	300154	32,98	

Datos obtidos o:10/07/2009

Índice de incidencia por 100.000 traballadores

Base do índice: Poboación afiliada a Seguridade Social con continxencia de accidente de traballo cuberta. Fonte: Ministerio de Trabajo e Inmigración

Os datos do ano 2008 responden á codificación de actividades económicas do CNAE 93 e os datos do 2009 seguen a codificación do CNAE 2009

polo que non se fai o cálculo da variación do índice de Incidencia.

GALICIA	2008			2009			%Var. Índice de incidencia
	AT	Pob. afiliada	Índice de incidencia	AT	Pob. afiliada	Índice de incidencia	
AGRICULTURA	2	47633	4,20	4	43496	9,20	
PESCA	9	23501	38,30	3	22496	13,34	
INDUSTRIA	7	162794	4,30	9	148895	6,04	
CONSTRUCCIÓN	11	107236	10,26	10	93300	10,72	
SERVIZOS	8	530377	1,51	13	519910	2,50	
TOTAL	37	871541	4,25	39	828097	4,71	

A CORUÑA	2008			2009			%Var. Índice de incidencia
	AT	Pob. afiliada	Índice de incidencia	AT	Pob. afiliada	Índice de incidencia	
AGRICULTURA	0	17690	0,00	2	15862	12,61	
PESCA	8	6171	129,64	3	5912	50,74	
INDUSTRIA	3	60140	4,99	2	57339	3,49	
CONSTRUCCIÓN	7	48440	14,45	5	42358	11,80	
SERVIZOS	3	233143	1,29	4	230412	1,74	
TOTAL	21	365584	5,74	16	351883	4,55	

LUGO	2008			2009			%Var. Índice de incidencia
	AT	Pob. afiliada	Índice de incidencia	AT	Pob. afiliada	Índice de incidencia	
AGRICULTURA	2	15101	13,24	1	14289	7,00	
PESCA	0	2007	0,00	0	1867	0,00	
INDUSTRIA	0	14092	0,00	3	13153	22,81	
CONSTRUCCIÓN	2	12081	16,55	1	10887	9,19	
SERVIZOS	1	60299	1,66	3	59677	5,03	
TOTAL	5	103580	4,83	8	99873	8,01	

OURENSE	2008			2009			%Var. Índice de incidencia
	AT	Pob. afiliada	Índice de incidencia	AT	Pob. afiliada	Índice de incidencia	
AGRICULTURA	0	5473	0,00	1	4996	20,02	
PESCA	0	3	0,00	0	65	0,00	
INDUSTRIA	1	16719	5,98	1	15037	6,65	
CONSTRUCCIÓN	1	10308	9,70	0	9489	0,00	
SERVIZOS	0	53159	0,00	3	52317	5,73	
TOTAL	2	85662	2,33	5	81904	6,10	

PONTEVEDRA	2008			2009			%Var. Índice de incidencia
	AT	Pob. afiliada	Índice de incidencia	AT	Pob. afiliada	Índice de incidencia	
AGRICULTURA	0	9370	0,00	0	7437	0,00	
PESCA	1	15320	6,53	0	13151	0,00	
INDUSTRIA	3	71842	4,18	3	62283	4,82	
CONSTRUCCIÓN	1	36408	2,75	4	32264	12,40	
SERVIZOS	4	183776	2,18	3	185019	1,62	
TOTAL	9	316716	2,84	10	300154	3,33	

Datos obtidos o: 10/07/2009

Índice de incidencia por 100.000 traballadores

Base do índice: Poboación afiliada a Seguridade Social con continxencia de accidente de traballo cuberta. Fonte: Ministerio de Trabajo e Inmigración

Os datos do ano 2008 responden á codificación de actividades económicas do CNAE 93 e os datos do 2009 seguen a codificación do CNAE 2009

GALICIA	2008			2009			%Var. Índice de incidencia
	AT	Pob. afiliada	Índice de incidencia	AT	Pob. afiliada	Índice de incidencia	
AGRICULTURA	735	47633	1543,05	719	43496	1653,03	
PESCA	739	23501	3144,55	641	22496	2849,40	
INDUSTRIA	9115	162794	5599,10	6264	148895	4206,99	
CONSTRUCCIÓN	5967	107236	5564,36	4236	93300	4540,19	
SERVIZOS	9410	530377	1774,21	8182	519910	1573,73	
TOTAL	25966	871541	2979,32	20042	828097	2420,25	

A CORUÑA	2008			2009			%Var. Índice de incidencia
	AT	Pob. afiliada	Índice de incidencia	AT	Pob. afiliada	Índice de incidencia	
AGRICULTURA	241	17690	1362,35	249	15862	1569,79	
PESCA	347	6171	5623,08	331	5912	5598,78	
INDUSTRIA	3300	60140	5487,20	2406	57339	4196,10	
CONSTRUCCIÓN	2759	48440	5695,71	1946	42358	4594,17	
SERVIZOS	4312	233143	1849,51	3900	230412	1692,62	
TOTAL	10959	365584	2997,67	8832	351883	2509,93	

LUGO	2008			2009			%Var. Índice de incidencia
	AT	Pob. afiliada	Índice de incidencia	AT	Pob. afiliada	Índice de incidencia	
AGRICULTURA	218	15101	1443,61	209	14289	1462,66	
PESCA	101	2007	5032,39	65	1867	3481,52	
INDUSTRIA	579	14092	4108,71	399	13153	3033,53	
CONSTRUCCIÓN	544	12081	4502,94	401	10887	3683,29	
SERVIZOS	914	60299	1515,78	817	59677	1369,04	
TOTAL	2356	103580	2274,57	1891	99873	1893,40	

OURENSE	2008			2009			%Var. Índice de incidencia
	AT	Pob. afiliada	Índice de incidencia	AT	Pob. afiliada	Índice de incidencia	
AGRICULTURA	102	5473	1863,69	95	4996	1901,52	
PESCA	0	3	0,00	1	65	1538,46	
INDUSTRIA	922	16719	5514,68	558	15037	3710,85	
CONSTRUCCIÓN	522	10308	5064,03	400	9489	4215,41	
SERVIZOS	855	53159	1608,38	701	52317	1339,91	
TOTAL	2401	85662	2802,88	1755	81904	2142,75	

PONTEVEDRA	2008			2009			%Var. Índice de incidencia
	AT	Pob. afiliada	Índice de incidencia	AT	Pob. afiliada	Índice de incidencia	
AGRICULTURA	174	9370	1856,99	166	7437	2232,08	
PESCA	291	15320	1899,48	244	13151	1855,37	
INDUSTRIA	4314	71842	6004,84	2901	62283	4657,77	
CONSTRUCCIÓN	2142	36408	5883,32	1489	32264	4615,05	
SERVIZOS	3329	183776	1811,44	2764	185019	1493,90	
TOTAL	10250	316716	3236,34	7564	300154	2520,04	

Datos obtidos o: 10/07/2009

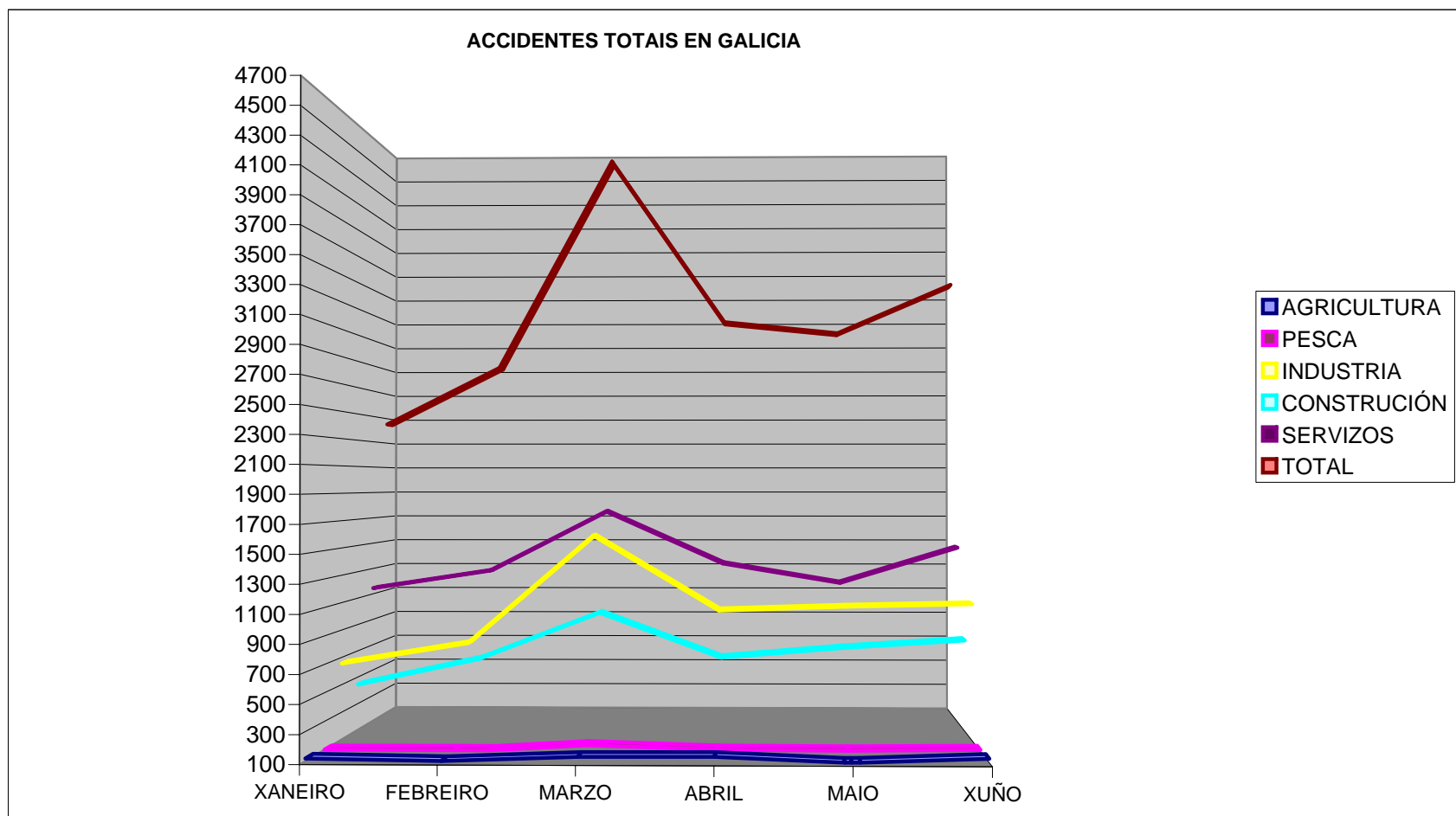
Índice de incidencia por 100.000 traballadores

Base do índice: Poboación afiliada a Seguridade Social con continxencia de accidente de traballo cuberta. Fonte: Ministerio de Trabajo e Inmigración

Os datos do ano 2008 responden á codificación de actividades económicas do CNAE 93 e os datos do 2009 seguen a codificación do CNAE 2009 polo que non se fai o cálculo da variación do índice de Incidencia.

ACCIDENTES CON BAIXA TOTAIS EN XORNADA LABORAL

GALICIA	2009					
	AT	AT	AT	AT	AT	AT
	XANEIRO	FEBREIRO	MARZO	ABRIL	MAIO	XUÑO
AGRICULTURA	118	103	134	137	98	129
PESCA	95	86	137	108	104	112
INDUSTRIA	655	804	1591	1046	1075	1094
CONSTRUCCIÓN	442	639	990	652	728	786
SERVIZOS	1145	1283	1752	1343	1190	1468
TOTAL	2455	2915	4604	3286	3195	3589



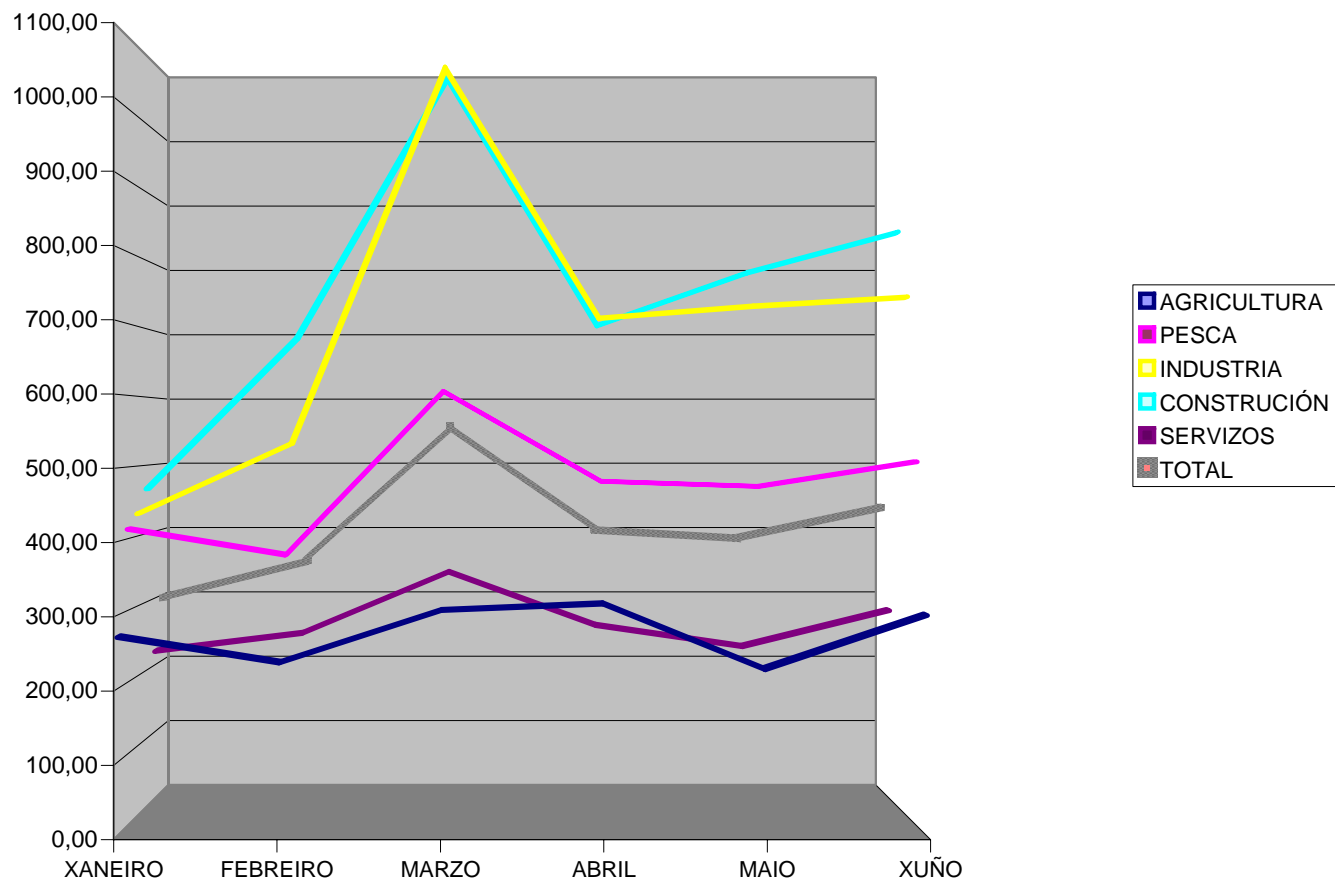
ACCIDENTES CON BAIXA TOTAIS EN XORNADA LABORAL POR INDICE DE INCIDENCIA

GALICIA

2009

	Índice de incidencia	Índice de incidencia	Índice de incidencia	Índice de incidencia	Índice de incidencia	Índice de incidencia
	XANEIRO	FEBREIRO	MARZO	ABRIL	MAIO	XUÑO
AGRICULTURA	270,17	235,27	306,19	315,11	226,11	299,94
PESCA	413,33	377,36	605,61	480,04	472,79	507,06
INDUSTRIA	431,98	532,40	1069,59	711,62	728,87	741,69
CONSTRUCCIÓN	465,19	686,31	1068,03	704,72	782,47	841,33
SERVIZOS	220,25	247,09	338,91	259,03	227,48	281,33
TOTAL	294,66	351,23	558,21	398,80	385,41	433,55

POR ÍNDICE DE INCIDENCIA



ANÁLISE DA CAUSA DOS ACCIDENTES MORTAIS

XUÑO 2009

No mes de xuño do 2009 rexistráronse 11 sinistros mortais, producíndose 4 deles en itinere.

	A.M.	%
Accidentes in itinere	4	36,00
Accidentes en xornada de traballo	7	64,00
TOTAIS	11	100

ACCIDENTES EN XORNADA LABORAL

A análise da causa dos sinistros mortais en xornada laboral indica que dos 7 sinistros mortais, 3 foron por infarto, derrame cerebral ou outra patoloxía (43%), 2 por contacto directo ou indirecto coa electricidade (29%), 1 por accidente de tráfico (14%) e 1 por choque ou golpe contra obxecto (14%).

	A.M.	%
Infartos, derrames cerebrais e outras patoloxias	3	43,00
Contacto directo ou indirecto coa electricidade	2	29,00
Accidentes de tráfico	1	14,00
Por choque ou golpe contra obxecto	1	14,00
TOTAIS	7	100