

Información estatística da sinistralidade laboral

Agosto 2009

CONTIDOS

1. Accidentes con baixa en xornada laboral. Por sectores de actividade e gravidade. Agosto 2008/2009.
2. Accidentes con baixa en xornada laboral. Por sectores de actividade e gravidade, Acumulado.
3. Accidentes de traballo con baixa IN ITINERE. Agosto 2008/2009 e Acumulado.
4. Accidentes con baixa LEVES en xornada laboral. Por sectores de actividade, Agosto.
5. Accidentes con baixa GRAVES en xornada laboral. Por sectores de actividade, Agosto.
6. Accidentes con baixa MORTAIS en xornada laboral. Por sectores de actividade, Agosto.
7. Accidentes con baixa TOTAIS en xornada laboral. Por sectores de actividade, Agosto.
8. Accidentes con baixa LEVES en xornada laboral. Por sectores de actividade, Acumulado.
9. Accidentes con baixa GRAVES en xornada laboral. Por sectores de actividade, Acumulado.
10. Accidentes con baixa MORTAIS en xornada laboral. Por sectores de actividade, Acumulado.
11. Accidentes con baixa TOTAIS en xornada laboral. Por sectores de actividade, Acumulado.
12. Gráfico: Totais de Accidentes.
13. Gráfico: Totais por Índice de Incidencia.
14. Análise da causa dos accidentes MORTAIS.

GALICIA	LEVES		GRAVES		MORTAIS		TOTAIS	
	2008	2009	2008	2009	2008	2009	2008	2009
AGRICULTURA	121	121	4	5	0	1	125	127
PESCA	108	81	4	8	1	0	113	89
INDUSTRIA	1030	823	15	9	1	2	1046	834
CONSTRUCCIÓN	725	715	14	8	0	0	739	723
SERVIZOS	1218	1191	13	9	2	1	1233	1201
TOTAL	3202	2931	50	39	4	4	3256	2974

A CORUÑA	LEVES		GRAVES		MORTAIS		TOTAIS		LUGO	LEVES		GRAVES		MORTAIS		TOTAIS	
	2008	2009	2008	2009	2008	2009	2008	2009		2008	2009	2008	2009	2008	2009	2008	2009
AGRICULTURA	35	33	1	0	0	0	36	33	AGRICULTURA	34	44	2	3	0	0	36	47
PESCA	53	28	0	3	0	0	53	31	PESCA	15	19	0	0	0	0	15	19
INDUSTRIA	367	333	10	4	1	1	378	338	INDUSTRIA	68	44	1	0	0	0	69	44
CONSTRUCCIÓN	336	353	4	3	0	0	340	356	CONSTRUCCIÓN	73	77	0	0	0	0	73	77
SERVIZOS	582	567	3	2	1	0	586	569	SERVIZOS	103	144	1	1	1	0	105	145
TOTAL	1373	1314	18	12	2	1	1393	1327	TOTAL	293	328	4	4	1	0	298	332

OURENSE	LEVES		GRAVES		MORTAIS		TOTAIS		PONTEVEDRA	LEVES		GRAVES		MORTAIS		TOTAIS	
	2008	2009	2008	2009	2008	2009	2008	2009		2008	2009	2008	2009	2008	2009	2008	2009
AGRICULTURA	23	20	0	0	0	1	23	21	AGRICULTURA	29	24	1	2	0	0	30	26
PESCA	0	0	0	0	0	0	0	0	PESCA	40	34	4	5	1	0	45	39
INDUSTRIA	71	64	0	3	0	0	71	67	INDUSTRIA	524	382	4	2	0	1	528	385
CONSTRUCCIÓN	61	81	1	2	0	0	62	83	CONSTRUCCIÓN	255	204	9	3	0	0	264	207
SERVIZOS	89	125	0	3	0	0	89	128	SERVIZOS	444	355	9	3	0	1	453	359
TOTAL	244	290	1	8	0	1	245	299	TOTAL	1292	999	27	15	1	2	1320	1016

Datos obtidos o: 09/09/2009

Índice de incidencia por 100.000 traballadores

Base do índice: Poboación afiliada a Seguridade Social con continxencia de accidente de traballo cuberta. Fonte: Ministerio de Traballo e Inmigración

Os datos do ano 2008 responden á codificación de actividades económicas do CNAE 93 e os datos do 2009 seguen a codificación do CNAE 2009

polo que non se fai o cálculo do % da variación dos accidentes.

GALICIA	LEVES		GRAVES		MORTAIS		TOTAIS	
	2008	2009	2008	2009	2008	2009	2008	2009
AGRICULTURA	981	919	32	43	4	5	1017	967
PESCA	881	792	38	31	10	4	929	827
INDUSTRIA	11797	8030	141	74	8	11	11946	8115
CONSTRUCCIÓN	7629	5607	153	99	13	13	7795	5719
SERVIZOS	12113	10557	125	100	14	16	12252	10673
TOTAL	33401	25905	489	347	49	49	33939	26301

A CORUÑA	LEVES		GRAVES		MORTAIS		TOTAIS		LUGO	LEVES		GRAVES		MORTAIS		TOTAIS	
	2008	2009	2008	2009	2008	2009	2008	2009		2008	2009	2008	2009	2008	2009	2008	2009
AGRICULTURA	320	302	4	16	1	2	325	320	AGRICULTURA	272	292	16	12	3	1	291	305
PESCA	403	398	11	14	8	3	422	415	PESCA	125	94	1	1	0	0	126	95
INDUSTRIA	4180	3121	54	25	4	3	4238	3149	INDUSTRIA	749	510	13	9	0	3	762	522
CONSTRUCCIÓN	3533	2597	65	48	8	6	3606	2651	CONSTRUCCIÓN	701	542	11	7	2	1	714	550
SERVIZOS	5486	5015	48	43	6	5	5540	5063	SERVIZOS	1127	1066	17	14	3	4	1147	1084
TOTAL	13922	11433	182	146	27	19	14131	11598	TOTAL	2974	2504	58	43	8	9	3040	2556

OURENSE	LEVES		GRAVES		MORTAIS		TOTAIS		PONTEVEDRA	LEVES		GRAVES		MORTAIS		TOTAIS	
	2008	2009	2008	2009	2008	2009	2008	2009		2008	2009	2008	2009	2008	2009	2008	2009
AGRICULTURA	141	122	5	1	0	2	146	125	AGRICULTURA	248	203	7	14	0	0	255	217
PESCA	0	1	0	0	0	0	0	1	PESCA	353	299	26	16	2	1	381	316
INDUSTRIA	1118	731	19	9	1	1	1138	741	INDUSTRIA	5750	3668	55	31	3	4	5808	3703
CONSTRUCCIÓN	636	545	17	11	1	0	654	556	CONSTRUCCIÓN	2759	1923	60	33	2	6	2821	1962
SERVIZOS	1066	929	10	10	1	3	1077	942	SERVIZOS	4434	3547	50	33	4	4	4488	3584
TOTAL	2961	2328	51	31	3	6	3015	2365	TOTAL	13544	9640	198	127	11	15	13753	9782

Datos obtidos o: 09/09/2009

Índice de incidencia por 100.000 traballadores

Base do índice: Poboación afiliada a Seguridade Social con continxencia de accidente de traballo cuberta. Fonte: Ministerio de Trabajo e Inmigración

Os datos do ano 2008 responden á codificación de actividades económicas do CNAE 93 e os datos do 2009 seguen a codificación do CNAE 2009

polo que non se fai o cálculo do % da variación dos accidentes.

ACCIDENTES DE TRABALLO CON BAIXA IN ITINERE POR PROVINCIAS AGOSTO 2008/2009

GALICIA	LEVES			GRAVES			MORTAIS			TOTALS		
	2008	2009	% Var.	2008	2009	% Var.	2008	2009	% Var.	2008	2009	% Var.
A CORUÑA	113	112	-0,88	0	4	-	2	0	0,00	115	116	0,87
LUGO	27	22	-18,52	2	0	-100,00	1	0	0,00	30	22	-26,67
OURENSE	21	19	-9,52	0	0	-	1	0	0,00	22	19	-13,64
PONTEVEDRA	148	145	-2,03	8	5	-37,50	0	0	0,00	156	150	-3,85
TOTAL	309	298	-3,56	10	9	-10,00	4	0	-100,00	323	307	-4,95

ACCIDENTES DE TRABALLO CON BAIXA IN ITINERE POR PROVINCIAS XANEIRO-AGOSTO 2008/2009

GALICIA	LEVES			GRAVES			MORTAIS			TOTALS		
	2008	2009	% Var.	2008	2009	% Var.	2008	2009	% Var.	2008	2009	% Var.
A CORUÑA	1113	1049	-5,75	23	26	13,04	11	1	-90,91	1147	1076	-6,19
LUGO	245	177	-27,76	6	4	-33,33	3	2	-33,33	254	183	-27,95
OURENSE	204	162	-20,59	9	5	-44,44	5	0	-100,00	218	167	-23,39
PONTEVEDRA	1597	1280	-19,85	42	29	-30,95	5	5	0,00	1644	1314	-20,07
TOTAL	3159	2668	-15,54	80	64	-20,00	24	8	-66,67	3263	2740	-16,03

Datos obtidos o: 09/09/2009

GALICIA	2008			2009			%Var. Índice de incidencia
	AT	Pob. afiliada	Índice de incidencia	AT	Pob. afiliada	Índice de incidencia	
AGRICULTURA	121	48693	248,50	121	44644	271,03	
PESCA	108	23441	460,73	81	22345	362,50	
INDUSTRIA	1030	161719	636,91	823	146644	561,22	
CONSTRUCCIÓN	725	103230	702,32	715	92574	772,36	
SERVIZOS	1218	547358	222,52	1191	530316	224,58	
TOTAL	3202	884441	362,04	2931	836523	350,38	

A CORUÑA	2008			2009			%Var. Índice de incidencia
	AT	Pob. afiliada	Índice de incidencia	AT	Pob. afiliada	Índice de incidencia	
AGRICULTURA	35	17782	196,83	33	16151	204,32	
PESCA	53	6144	862,63	28	5720	489,51	
INDUSTRIA	367	60262	609,01	333	56047	594,14	
CONSTRUCCIÓN	336	48062	699,10	353	42337	833,79	
SERVIZOS	582	234596	248,09	567	232874	243,48	
TOTAL	1373	366846	374,27	1314	353129	372,10	

LUGO	2008			2009			%Var. Índice de incidencia
	AT	Pob. afiliada	Índice de incidencia	AT	Pob. afiliada	Índice de incidencia	
AGRICULTURA	34	15145	224,50	44	14365	306,30	
PESCA	15	2060	728,16	19	1893	1003,70	
INDUSTRIA	68	13975	486,58	44	12859	342,17	
CONSTRUCCIÓN	73	11834	616,87	77	11054	696,58	
SERVIZOS	103	63122	163,18	144	61414	234,5	
TOTAL	293	106136	276,06	328	101585	322,88	

OURENSE	2008			2009			%Var. Índice de incidencia
	AT	Pob. afiliada	Índice de incidencia	AT	Pob. afiliada	Índice de incidencia	
AGRICULTURA	23	5797	396,76	20	5488	364,43	
PESCA	0	1	0,00	0	14	0,00	
INDUSTRIA	71	16310	435,32	64	14833	431,47	
CONSTRUCCIÓN	61	10187	598,80	81	9314	869,66	
SERVIZOS	89	55191	161,26	125	53979	231,57	
TOTAL	244	87486	278,90	290	83628	346,77	

PONTEVEDRA	2008			2009			%Var. Índice de incidencia
	AT	Pob. afiliada	Índice de incidencia	AT	Pob. afiliada	Índice de incidencia	
AGRICULTURA	29	9725	298,20	24	8640	277,78	
PESCA	40	15296	261,51	34	14718	231,01	
INDUSTRIA	524	71025	737,77	382	62905	607,3	
CONSTRUCCIÓN	255	34487	739,4	204	29869	682,98	
SERVIZOS	444	190173	233,47	355	182049	195,00	
TOTAL	1292	320706	402,86	999	298181	335,03	

Datos obtidos o: 09/09/2009

Índice de incidencia por 100.000 traballadores

Base do índice: Poboación afiliada a Seguridade Social con continxencia de accidente de traballo cuberta. Fonte: Ministerio de Trabajo e Inmigración

Os datos do ano 2008 responden á codificación de actividades económicas do CNAE 93 e os datos do 2009 seguen a codificación do CNAE 2009

polo que non se fai o cálculo da variación do índice de Incidencia.

GALICIA	2008			2009			%Var. Índice de incidencia
	AT	Pob. afiliada	Índice de incidencia	AT	Pob. afiliada	Índice de incidencia	
AGRICULTURA	4	48693	8,21	5	44644	11,20	
PESCA	4	23441	17,06	8	22345	35,80	
INDUSTRIA	15	161719	9,28	9	146644	6,14	
CONSTRUCCIÓN	14	103230	13,56	8	92574	8,64	
SERVIZOS	13	547358	2,38	9	530316	1,70	
TOTAL	50	884441	5,65	39	836523	4,66	

A CORUÑA	2008			2009			%Var. Índice de incidencia
	AT	Pob. afiliada	Índice de incidencia	AT	Pob. afiliada	Índice de incidencia	
AGRICULTURA	1	17782	5,62	0	16151	0,00	
PESCA	0	6144	0,00	3	5720	52,45	
INDUSTRIA	10	60262	16,59	4	56047	7,14	
CONSTRUCCIÓN	4	48062	8,32	3	42337	7,09	
SERVIZOS	3	234596	1,28	2	232874	0,86	
TOTAL	18	366846	4,91	12	353129	3,40	

LUGO	2008			2009			%Var. Índice de incidencia
	AT	Pob. afiliada	Índice de incidencia	AT	Pob. afiliada	Índice de incidencia	
AGRICULTURA	2	15145	13,21	3	14365	20,88	
PESCA	0	2060	0,00	0	1893	0,00	
INDUSTRIA	1	13975	7,16	0	12859	0,00	
CONSTRUCCIÓN	0	11834	0,00	0	11054	0,00	
SERVIZOS	1	63122	1,58	1	61414	1,63	
TOTAL	4	106136	3,77	4	101585	3,94	

OURENSE	2008			2009			%Var. Índice de incidencia
	AT	Pob. afiliada	Índice de incidencia	AT	Pob. afiliada	Índice de incidencia	
AGRICULTURA	0	5797	0,00	0	5488	0,00	
PESCA	0	1	0,00	0	14	0,00	
INDUSTRIA	0	16310	0,00	3	14833	20,23	
CONSTRUCCIÓN	1	10187	9,82	2	9314	21,47	
SERVIZOS	0	55191	0,00	3	53979	5,56	
TOTAL	1	87486	1,14	8	83628	9,57	

PONTEVEDRA	2008			2009			%Var. Índice de incidencia
	AT	Pob. afiliada	Índice de incidencia	AT	Pob. afiliada	Índice de incidencia	
AGRICULTURA	1	9725	10,28	2	8640	23,15	
PESCA	4	15296	26,15	5	14718	33,97	
INDUSTRIA	4	71025	5,63	2	62905	3,18	
CONSTRUCCIÓN	9	34487	26,10	3	29869	10,04	
SERVIZOS	9	190173	4,73	3	182049	1,65	
TOTAL	27	320706	8,42	15	298181	5,03	

Datos obtidos o: 09/09/2009

Índice de incidencia por 100.000 traballadores

Base do índice: Poboación afiliada a Seguridade Social con continxencia de accidente de traballo cuberta. Fonte: Ministerio de Traballo e Inmigración

Os datos do ano 2008 responden á codificación de actividades económicas do CNAE 93 e os datos do 2009 seguen a codificación do CNAE 2009

polo que non se fai o cálculo da variación do índice de Incidencia.

GALICIA	2008			2009			%Var. Índice de incidencia
	AT	Pob. afiliada	Índice de incidencia	AT	Pob. afiliada	Índice de incidencia	
AGRICULTURA	0	48693	0,00	1	44644	2,24	
PESCA	1	23441	4,27	0	22345	0,00	
INDUSTRIA	1	161719	0,62	2	146644	1,36	
CONSTRUCCIÓN	0	103230	0,00	0	92574	0,00	
SERVIZOS	2	547358	0,37	1	530316	0,19	
TOTAL	4	884441	0,45	4	836523	0,48	

A CORUÑA	2008			2009			%Var. Índice de incidencia
	AT	Pob. afiliada	Índice de incidencia	AT	Pob. afiliada	Índice de incidencia	
AGRICULTURA	0	17782	0,00	0	16151	0,00	
PESCA	0	6144	0,00	0	5720	0,00	
INDUSTRIA	1	60262	1,66	1	56047	1,78	
CONSTRUCCIÓN	0	48062	0,00	0	42337	0,00	
SERVIZOS	1	234596	0,43	0	232874	0,00	
TOTAL	2	366846	0,55	1	353129	0,28	

LUGO	2008			2009			%Var. Índice de incidencia
	AT	Pob. afiliada	Índice de incidencia	AT	Pob. afiliada	Índice de incidencia	
AGRICULTURA	0	15145	0,00	0	14365	0,00	
PESCA	0	2060	0,00	0	1893	0,00	
INDUSTRIA	0	13975	0,00	0	12859	0,00	
CONSTRUCCIÓN	0	11834	0,00	0	11054	0,00	
SERVIZOS	1	63122	1,58	0	61414	0,00	
TOTAL	1	106136	0,94	0	101585	0,00	

OURENSE	2008			2009			%Var. Índice de incidencia
	AT	Pob. afiliada	Índice de incidencia	AT	Pob. afiliada	Índice de incidencia	
AGRICULTURA	0	5797	0,00	1	5488	18,22	
PESCA	0	1	0,00	0	14	0,00	
INDUSTRIA	0	16310	0,00	0	14833	0,00	
CONSTRUCCIÓN	0	10187	0,00	0	9314	0,00	
SERVIZOS	0	55191	0,00	0	53979	0,00	
TOTAL	0	87486	0,00	1	83628	1,20	

PONTEVEDRA	2008			2009			%Var. Índice de incidencia
	AT	Pob. afiliada	Índice de incidencia	AT	Pob. afiliada	Índice de incidencia	
AGRICULTURA	0	9725	0,00	0	8640	0,00	
PESCA	1	15296	6,54	0	14718	0,00	
INDUSTRIA	0	71025	0,00	1	62905	1,59	
CONSTRUCCIÓN	0	34487	0,00	0	29869	0,00	
SERVIZOS	0	190173	0,00	1	182049	0,55	
TOTAL	1	320706	0,31	2	298181	0,67	

Datos obtidos o: 09/09/2009

Índice de incidencia por 100.000 traballadores

Base do índice: Poboación afiliada a Seguridade Social con continxencia de accidente de traballo cuberta. Fonte: Ministerio de Trabajo e Inmigración

Os datos do ano 2008 responden á codificación de actividades económicas do CNAE 93 e os datos do 2009 seguen a codificación do CNAE 2009

polo que non se fai o cálculo da variación do índice de Incidencia.

GALICIA	2008			2009			%Var. Índice de incidencia
	AT	Pob. afiliada	Índice de incidencia	AT	Pob. afiliada	Índice de incidencia	
AGRICULTURA	125	48693	256,71	127	44644	284,47	
PESCA	113	23441	482,06	89	22345	398,30	
INDUSTRIA	1046	161719	646,80	834	146644	568,72	
CONSTRUCCIÓN	739	103230	715,88	723	92574	781,00	
SERVIZOS	1233	547358	225,26	1201	530316	226,47	
TOTAL	3256	884441	368,14	2974	836523	355,52	

A CORUÑA	2008			2009			%Var. Índice de incidencia
	AT	Pob. afiliada	Índice de incidencia	AT	Pob. afiliada	Índice de incidencia	
AGRICULTURA	36	17782	202,45	33	16151	204,32	
PESCA	53	6144	862,63	31	5720	541,96	
INDUSTRIA	378	60262	627,26	338	56047	603,07	
CONSTRUCCIÓN	340	48062	707,42	356	42337	840,87	
SERVIZOS	586	234596	249,79	569	232874	244,34	
TOTAL	1393	366846	379,72	1327	353129	375,78	

LUGO	2008			2009			%Var. Índice de incidencia
	AT	Pob. afiliada	Índice de incidencia	AT	Pob. afiliada	Índice de incidencia	
AGRICULTURA	36	15145	237,70	47	14365	327,18	
PESCA	15	2060	728,16	19	1893	1003,70	
INDUSTRIA	69	13975	493,74	44	12859	342,17	
CONSTRUCCIÓN	73	11834	616,87	77	11054	696,58	
SERVIZOS	105	63122	166,34	145	61414	236,10	
TOTAL	298	106136	280,77	332	101585	326,82	

OURENSE	2008			2009			%Var. Índice de incidencia
	AT	Pob. afiliada	Índice de incidencia	AT	Pob. afiliada	Índice de incidencia	
AGRICULTURA	23	5797	396,76	21	5488	382,65	
PESCA	0	1	0,00	0	14	0,00	
INDUSTRIA	71	16310	435,32	67	14833	451,70	
CONSTRUCCIÓN	62	10187	608,62	83	9314	891,13	
SERVIZOS	89	55191	161,26	128	53979	237,13	
TOTAL	245	87486	280,04	299	83628	357,54	

PONTEVEDRA	2008			2009			%Var. Índice de incidencia
	AT	Pob. afiliada	Índice de incidencia	AT	Pob. afiliada	Índice de incidencia	
AGRICULTURA	30	9725	308,48	26	8640	300,93	
PESCA	45	15296	294,19	39	14718	264,98	
INDUSTRIA	528	71025	743,40	385	62905	612,03	
CONSTRUCCIÓN	264	34487	765,51	207	29869	693,03	
SERVIZOS	453	190173	238,20	358	182049	196,65	
TOTAL	1320	320706	411,59	1015	298181	340,40	

Datos obtidos o:09/09/2009

Índice de incidencia por 100.000 traballadores

Base do índice: Poboación afiliada a Seguridade Social con continxencia de accidente de traballo cuberta. Fonte: Ministerio de Traballo e Inmigración

Os datos do ano 2008 responden á codificación de actividades económicas do CNAE 93 e os datos do 2009 seguen a codificación do CNAE 2009

polo que non se fai o cálculo da variación do índice de incidencia.

GALICIA	2008			2009			%Var. Índice de incidencia
	AT	Pob. afiliada	Índice de incidencia	AT	Pob. afiliada	Índice de incidencia	
AGRICULTURA	981	47927	2046,86	919	43773	2099,47	
PESCA	881	23504	3748,30	792	22455	3527,05	
INDUSTRIA	11797	162642	7253,35	8030	148421	5410,29	
CONSTRUCCIÓN	7629	106400	7170,11	5607	93253	6012,68	
SERVIZOS	12113	534576	2265,91	10557	522894	2018,96	
TOTAL	33401	875049	3817,04	25905	830796	3118,09	

A CORUÑA	2008			2009			%Var. Índice de incidencia
	AT	Pob. afiliada	Índice de incidencia	AT	Pob. afiliada	Índice de incidencia	
AGRICULTURA	320	17751	1802,72	302	15929	1895,91	
PESCA	403	6152	6550,72	398	5868	6782,55	
INDUSTRIA	4180	60244	6938,45	3121	57105	5465,37	
CONSTRUCCIÓN	3533	48230	7325,32	2597	42401	6124,86	
SERVIZOS	5486	234061	2343,83	5015	231254	2168,61	
TOTAL	13922	366438	3799,28	11433	352557	3242,88	

LUGO	2008			2009			%Var. Índice de incidencia
	AT	Pob. afiliada	Índice de incidencia	AT	Pob. afiliada	Índice de incidencia	
AGRICULTURA	272	15122	1798,70	292	14308	2040,82	
PESCA	125	2031	6154,60	94	1876	5010,66	
INDUSTRIA	749	14055	5329,06	510	13087	3897,00	
CONSTRUCCIÓN	701	12047	5819	542	10940	4954,30	
SERVIZOS	1127	61001	1847,51	1066	60063	1774,80	
TOTAL	2974	104256	2852,59	2504	100274	2497,16	

OURENSE	2008			2009			%Var. Índice de incidencia
	AT	Pob. afiliada	Índice de incidencia	AT	Pob. afiliada	Índice de incidencia	
AGRICULTURA	141	5559	2536,43	122	5114	2385,61	
PESCA	0	2	0,00	1	53	1886,79	
INDUSTRIA	1118	16624	6725,22	731	14984	4878,54	
CONSTRUCCIÓN	636	10294	6178,36	545	9469	5755,62	
SERVIZOS	1066	53593	1989,07	929	52731	1761,77	
TOTAL	2961	86072	3440,14	2328	82351	2826,92	

PONTEVEDRA	2008			2009			%Var. Índice de incidencia
	AT	Pob. afiliada	Índice de incidencia	AT	Pob. afiliada	Índice de incidencia	
AGRICULTURA	248	9464	2620,46	203	7737	2623,76	
PESCA	353	15327	2303,13	299	13532	2209,58	
INDUSTRIA	5750	71700	8019,53	3668	62432	5875,19	
CONSTRUCCIÓN	2759	35997	7664,53	1923	31717	6062,99	
SERVIZOS	4434	185386	2391,77	3547	184480	1922,70	
TOTAL	13544	317874	4260,81	9640	299898	3214,43	

Datos obtidos o: 09/09/2009

Índice de incidencia por 100.000 traballadores

Base do índice: Poboación afiliada a Seguridade Social con continxencia de accidente de traballo cuberta. Fonte: Ministerio de Traballo e Inmigración

Os datos do ano 2008 responden á codificación de actividades económicas do CNAE 93 e os datos do 2009 seguen a codificación do CNAE 2009

polo que non se fai o cálculo da variación do índice de Incidencia.

GALICIA	2008			2009			%Var. Índice de incidencia
	AT	Pob. afiliada	Índice de incidencia	AT	Pob. afiliada	Índice de incidencia	
AGRICULTURA	32	47927	66,77	43	43773	98,23	
PESCA	38	23504	161,67	31	22455	138,05	
INDUSTRIA	141	162642	86,69	74	148421	49,86	
CONSTRUCCIÓN	153	106400	143,80	99	93253	106,16	
SERVIZOS	125	534576	23,38	100	522894	19,12	
TOTAL	489	875049	55,88	347	830796	41,77	

A CORUÑA	2008			2009			%Var. Índice de incidencia
	AT	Pob. afiliada	Índice de incidencia	AT	Pob. afiliada	Índice de incidencia	
AGRICULTURA	4	17751	22,53	16	15929	100,45	
PESCA	11	6152	178,80	14	5868	238,58	
INDUSTRIA	54	60244	89,64	25	57105	43,78	
CONSTRUCCIÓN	65	48230	134,77	48	42401	113,20	
SERVIZOS	48	234061	20,51	43	231254	18,59	
TOTAL	182	366438	49,67	146	352557	41,41	

LUGO	2008			2009			%Var. Índice de incidencia
	AT	Pob. afiliada	Índice de incidencia	AT	Pob. afiliada	Índice de incidencia	
AGRICULTURA	16	15122	105,81	12	14308	83,87	
PESCA	1	2031	49,24	1	1876	53,30	
INDUSTRIA	13	14055	92,49	9	13087	68,77	
CONSTRUCCIÓN	11	12047	91,31	7	10940	63,99	
SERVIZOS	17	61001	27,87	14	60063	23,31	
TOTAL	58	104256	55,63	43	100274	42,88	

OURENSE	2008			2009			%Var. Índice de incidencia
	AT	Pob. afiliada	Índice de incidencia	AT	Pob. afiliada	Índice de incidencia	
AGRICULTURA	5	5559	89,94	1	5114	19,55	
PESCA	0	2	0,00	0	53	0,00	
INDUSTRIA	19	16624	114,29	9	14984	60,06	
CONSTRUCCIÓN	17	10294	165,14	11	9469	116,17	
SERVIZOS	10	53593	18,66	10	52731	18,96	
TOTAL	51	86072	59,25	31	82351	37,64	

PONTEVEDRA	2008			2009			%Var. Índice de incidencia
	AT	Pob. afiliada	Índice de incidencia	AT	Pob. afiliada	Índice de incidencia	
AGRICULTURA	7	9464	73,96	14	7737	180,95	
PESCA	26	15327	169,64	16	13532	118,24	
INDUSTRIA	55	71700	76,71	31	62432	49,65	
CONSTRUCCIÓN	60	35997	166,68	33	31717	104,05	
SERVIZOS	50	185386	26,97	33	184480	17,89	
TOTAL	198	317874	62,29	127	299898	42,35	

Datos obtidos o:09/09/2009

Índice de incidencia por 100.000 traballadores

Base do índice: Poboación afiliada a Seguridade Social con continxencia de accidente de traballo cuberta. Fonte: Ministerio de Trabajo e Inmigración

Os datos do ano 2008 responden á codificación de actividades económicas do CNAE 93 e os datos do 2009 seguen a codificación do CNAE 2009

polo que non se fai o cálculo da variación do índice de Incidencia.

GALICIA	2008			2009			%Var. Índice de incidencia
	AT	Pob. afiliada	Índice de incidencia	AT	Pob. afiliada	Índice de incidencia	
AGRICULTURA	4	47927	8,35	5	43773	11,42	
PESCA	10	23504	42,55	4	22455	17,81	
INDUSTRIA	8	162642	4,92	11	148421	7,41	
CONSTRUCCIÓN	13	106400	12,22	14	93253	15,01	
SERVIZOS	14	534576	2,62	15	522894	2,87	
TOTAL	49	875049	5,60	49	830796	5,90	

A CORUÑA	2008			2009			%Var. Índice de incidencia
	AT	Pob. afiliada	Índice de incidencia	AT	Pob. afiliada	Índice de incidencia	
AGRICULTURA	1	17751	5,63	2	15929	12,56	
PESCA	8	6152	130,04	3	5868	51,12	
INDUSTRIA	4	60244	6,64	3	57105	5,25	
CONSTRUCCIÓN	8	48230	16,59	6	42401	14,15	
SERVIZOS	6	234061	2,56	5	231254	2,16	
TOTAL	27	366438	7,37	19	352557	5,39	

LUGO	2008			2009			%Var. Índice de incidencia
	AT	Pob. afiliada	Índice de incidencia	AT	Pob. afiliada	Índice de incidencia	
AGRICULTURA	3	15122	19,84	1	14308	6,99	
PESCA	0	2031	0,00	0	1876	0,00	
INDUSTRIA	0	14055	0,00	3	13087	22,92	
CONSTRUCCIÓN	2	12047	16,60	1	10940	9,14	
SERVIZOS	3	61001	4,92	4	60063	6,66	
TOTAL	8	104256	7,67	9	100274	8,98	

OURENSE	2008			2009			%Var. Índice de incidencia
	AT	Pob. afiliada	Índice de incidencia	AT	Pob. afiliada	Índice de incidencia	
AGRICULTURA	0	5559	0,00	2	5114	39,11	
PESCA	0	2	0,00	0	53	0,00	
INDUSTRIA	1	16624	6,02	1	14984	6,67	
CONSTRUCCIÓN	1	10294	9,71	0	9469	0,00	
SERVIZOS	1	53593	1,87	3	52731	5,69	
TOTAL	3	86072	3,49	6	82351	7,29	

PONTEVEDRA	2008			2009			%Var. Índice de incidencia
	AT	Pob. afiliada	Índice de incidencia	AT	Pob. afiliada	Índice de incidencia	
AGRICULTURA	0	9464	0,00	0	7737	0,00	
PESCA	2	15327	13,05	1	13532	7,39	
INDUSTRIA	3	71700	4,18	4	62432	6,41	
CONSTRUCCIÓN	2	35997	5,56	7	31717	22,07	
SERVIZOS	4	185386	2,16	3	184480	1,63	
TOTAL	11	317874	3,46	15	299898	5,00	

Datos obtidos o: 09/09/2009

Índice de incidencia por 100.000 traballadores

Base do índice: Poboación afiliada a Seguridade Social con continxencia de accidente de traballo cuberta. Fonte: Ministerio de Trabajo e Inmigración

Os datos do ano 2008 responden á codificación de actividades económicas do CNAE 93 e os datos do 2009 seguen a codificación do CNAE 2009

GALICIA	2008			2009			%Var. Índice de incidencia
	AT	Pob. afiliada	Índice de incidencia	AT	Pob. afiliada	Índice de incidencia	
AGRICULTURA	1017	47927	2121,98	967	43773	2209,12	
PESCA	929	23504	3952,52	827	22455	3682,92	
INDUSTRIA	11946	162642	7344,97	8115	148421	5467,56	
CONSTRUCCIÓN	7795	106400	7326,13	5719	93253	6132,78	
SERVIZOS	12252	534576	2291,91	10673	522894	2041,14	
TOTAL	33939	875049	3878,53	26301	830796	3165,76	

A CORUÑA	2008			2009			%Var. Índice de incidencia
	AT	Pob. afiliada	Índice de incidencia	AT	Pob. afiliada	Índice de incidencia	
AGRICULTURA	325	17751	1830,88	320	15929	2008,91	
PESCA	422	6152	6859,56	415	5868	7072,26	
INDUSTRIA	4238	60244	7034,73	3149	57105	5514,40	
CONSTRUCCIÓN	3606	48230	7476,67	2651	42401	6252,21	
SERVIZOS	5540	234061	2366,90	5063	231254	2189,37	
TOTAL	14131	366438	3856,31	11598	352557	3289,68	

LUGO	2008			2009			%Var. Índice de incidencia
	AT	Pob. afiliada	Índice de incidencia	AT	Pob. afiliada	Índice de incidencia	
AGRICULTURA	291	15122	1924,35	305	14308	2131,67	
PESCA	126	2031	6203,84	95	1876	5063,97	
INDUSTRIA	762	14055	5421,56	522	13087	3988,69	
CONSTRUCCIÓN	714	12047	5926,79	550	10940	5027,42	
SERVIZOS	1147	61001	1880,30	1084	60063	1804,77	
TOTAL	3040	104256	2915,90	2556	100274	2549,02	

OURENSE	2008			2009			%Var. Índice de incidencia
	AT	Pob. afiliada	Índice de incidencia	AT	Pob. afiliada	Índice de incidencia	
AGRICULTURA	146	5559	2626,37	125	5114	2444,27	
PESCA	0	2	0,00	1	53	1886,79	
INDUSTRIA	1138	16624	6845,52	741	14984	4945,27	
CONSTRUCCIÓN	654	10294	6353,22	556	9469	5871,79	
SERVIZOS	1077	53593	2009,59	942	52731	1786,43	
TOTAL	3015	86072	3502,88	2365	82351	2871,85	

PONTEVEDRA	2008			2009			%Var. Índice de incidencia
	AT	Pob. afiliada	Índice de incidencia	AT	Pob. afiliada	Índice de incidencia	
AGRICULTURA	255	9464	2694,42	217	7737	2804,70	
PESCA	381	15327	2485,81	316	13532	2335,21	
INDUSTRIA	5808	71700	8100,42	3703	62432	5931,25	
CONSTRUCCIÓN	2821	35997	7836,76	1962	31717	6185,96	
SERVIZOS	4488	185386	2420,89	3584	184480	1942,76	
TOTAL	13753	317874	4326,56	9782	299898	3261,78	

Datos obtidos o: 09/09/2009

Índice de incidencia por 100.000 traballadores

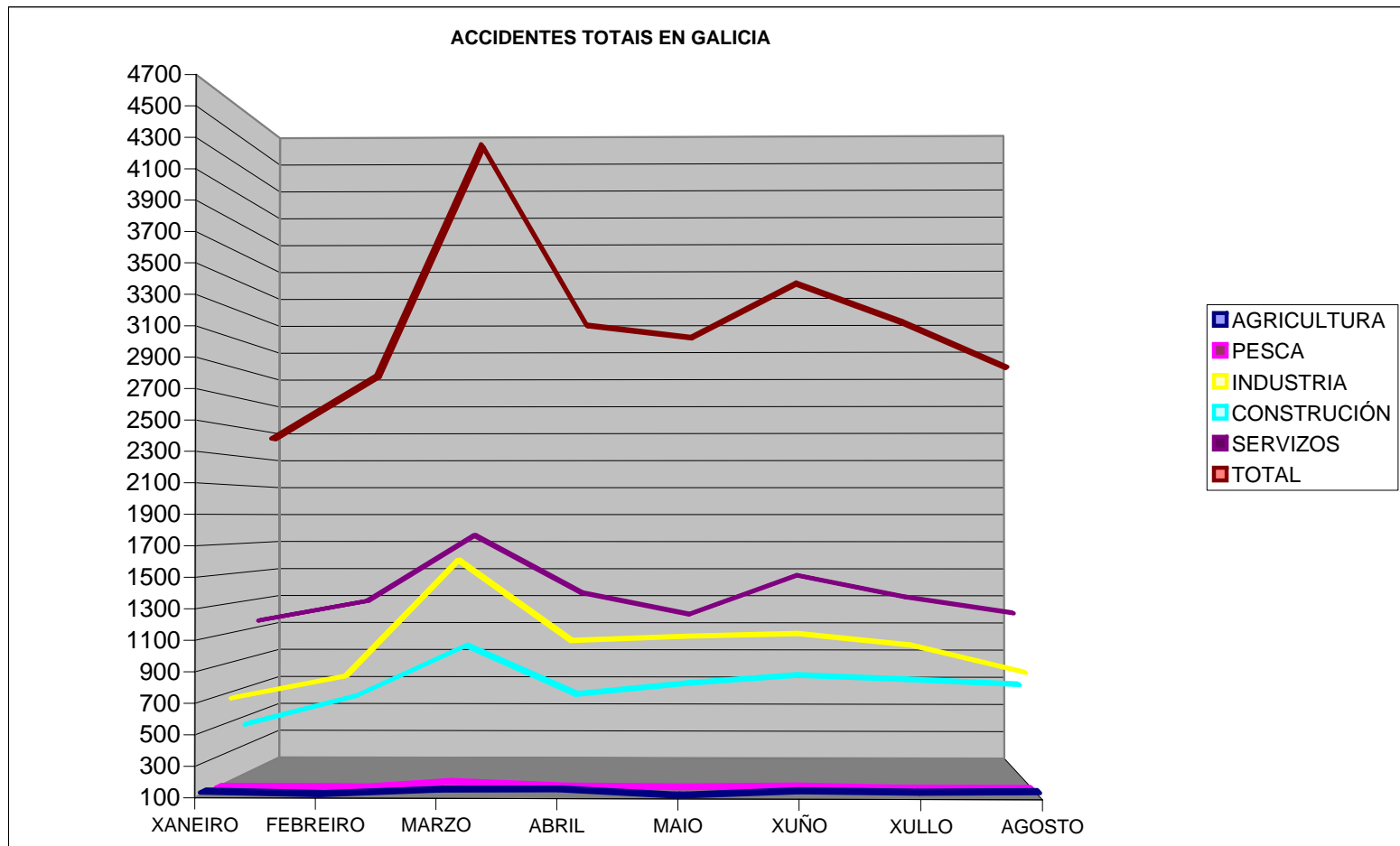
Base do índice: Poboación afiliada a Seguridade Social con continxencia de accidente de traballo cuberta. Fonte: Ministerio de Traballo e Inmigración

Os datos do ano 2008 responden á codificación de actividades económicas do CNAE 93 e os datos do 2009 seguen a codificación do CNAE 2009

polo que non se fai o cálculo da variación do índice de Incidencia.

ACCIDENTES CON BAIXA TOTAIS EN XORNADA LABORAL

GALICIA	2009							
	XANEIRO	FEBREIRO	MARZO	ABRIL	MAIO	XUÑO	XULLO	AGOSTO
AGRICULTURA	118	103	134	137	98	129	121	127
PESCA	95	86	137	108	104	112	98	89
INDUSTRIA	655	804	1591	1046	1075	1094	1017	834
CONSTRUCCIÓN	442	639	990	652	728	786	757	723
SERVIZOS	1145	1283	1752	1343	1190	1468	1315	1201
TOTAL	2455	2915	4604	3286	3195	3589	3308	2974

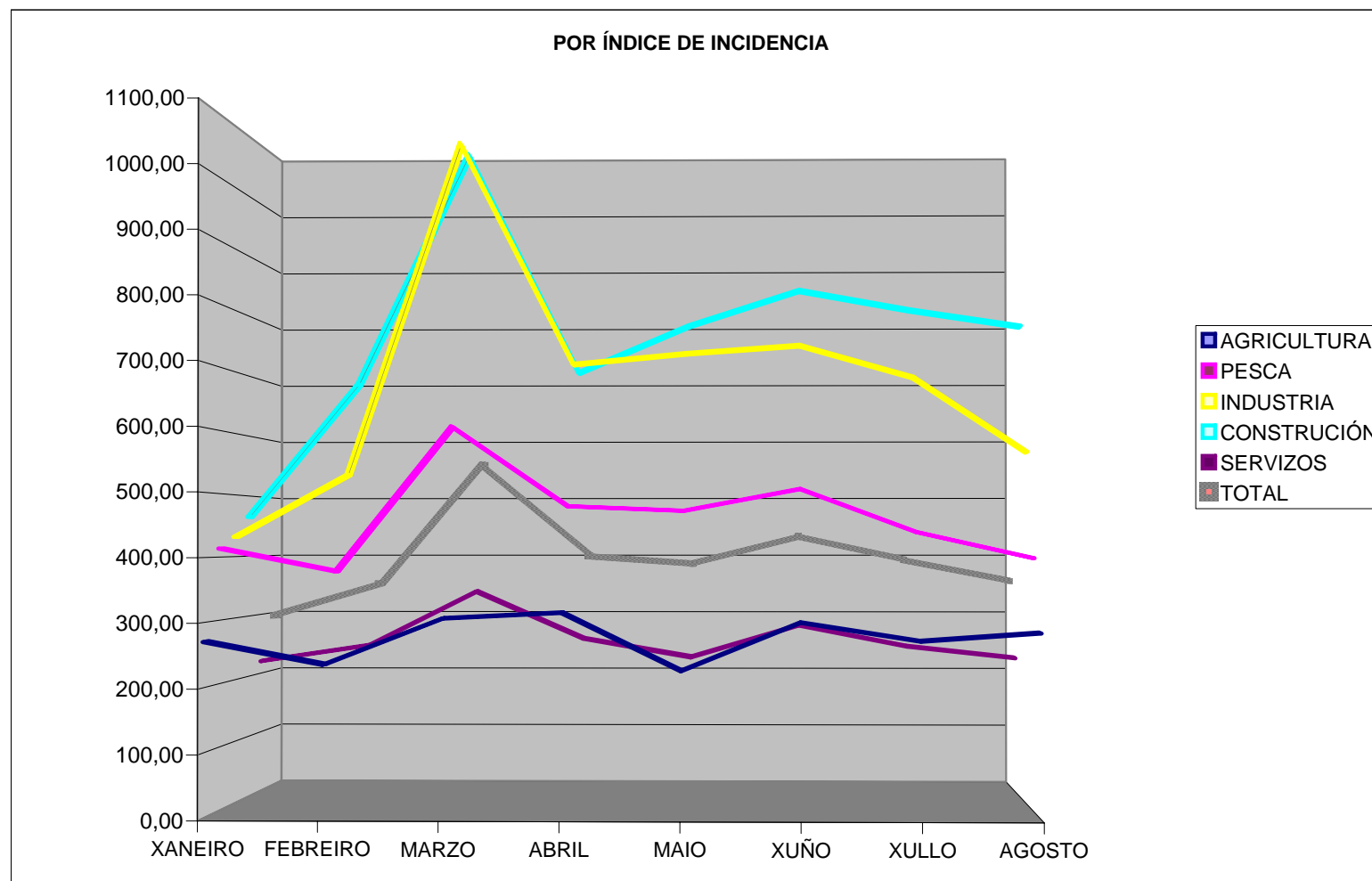


ACCIDENTES CON BAIXA TOTAIS EN XORNADA LABORAL POR INDICE DE INCIDENCIA

GALICIA

2009

	XANEIRO	FEBREIRO	MARZO	ABRIL	MAIO	XUÑO	XULLO	AGOSTO
AGRICULTURA	270,17	235,27	306,19	315,11	226,11	299,94	271,56	284,47
PESCA	413,33	377,36	605,61	480,04	472,79	507,06	439,23	398,30
INDUSTRIA	431,98	532,40	1069,59	711,62	728,87	741,69	690,17	568,72
CONSTRUCCIÓN	465,19	686,31	1068,03	704,72	782,47	841,33	808,35	781,00
SERVIZOS	220,25	247,09	338,91	259,03	227,48	281,33	246,07	226,47
TOTAL	294,66	351,23	558,21	398,80	385,41	433,55	392,75	355,52



ANÁLISE DA CAUSA DOS ACCIDENTES MORTAIS

AGOSTO 2009

No mes de agosto do 2009 rexistráronse 4 sinistros mortais, ningún deles en itinere.

	A.M.	%
Accidentes en xornada de traballo	4	100,00
TOTAIS	4	100

ACCIDENTES EN XORNADA LABORAL

A análise da causa dos sinistros mortais en xornada laboral indica que dos 4 sinistros mortais, 1 foi por infarto, derrame cerebral ou outra patoloxía (25%), 1 por contacto coa electricidade, lume, temperaturas ou sustancias perigosas (25%), 1 por quedar sepultado baixo un sólido (25%), e 1 por choque ou golpe contra obxecto que cae ou se desprende (25%).

	A.M.	%
Infartos, derrames cerebrais e outras patoloxias	1	25,00
Outro contacto coa electricidade, lume, temperaturas ou sustancias perigosas	1	25,00
Por quedar sepultado baixo un sólido	1	25,00
Por choque ou golpe contra obxecto (que cae o se desprende).	1	25,00
TOTAIS	4	100