

*Recomandări preventive
privind acțiunile de
adoptat în cazul
arborilor rămași
pe poziție*



① Definiție

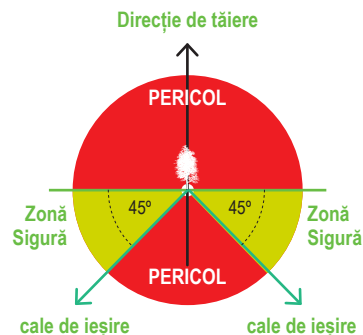
Arbore rămas pe poziție este denumit acel arbore care, după ce operatorul drujbei a efectuat tăieturile în vederea tăierii acestuia, acesta nu cade la sol, ci rămâne în picioare fără a-și începe căderea.

② Recomandări generale

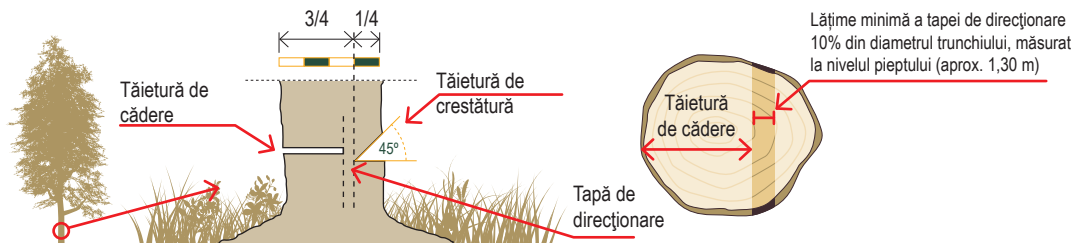
Amintește-ți faptul că un arbore tăiat rămas pe poziție constituie un risc.

Planificarea lucrărilor și urmarea unei proceduri de lucru corespunzătoare evită ca arborii tăiați să rămână în picioare.

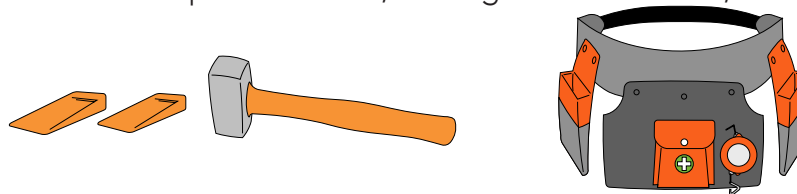
- Planifică lucrările: identifică arborii care, conform morfologiei acestora (de exemplu, grad de curbură, grosime, cantitate de ramuri, etc.) sau localizării (arbori marginali, teren în pantă, care afectează liniile electrice, drumurile, construcțiile, etc.) prezintă o dificultate mai mare de tăiere, acordând o atenție specială acelor care ar putea necesita un ajutor suplimentar (de exemplu, prinderea cu cabestan la mașină sau manual, etc.)
- Înainte de tăiere, ia în considerare condițiile meteo existente (de exemplu, vânt, ploaie, etc.) și efectuează o evaluare specifică a fiecărui arbore (de exemplu coroana arborelui cu ramurile deteriorare sau atârname, direcția cea mai sigură pentru tăiere, căi de ieșire libere și fără obstacole, etc.)



- Efectuează tăieturile în mod corect și respectă forma și dimensiunea stabilită pentru tapa de direcționare:



- Amintește-ți să ai lângă arbore, toate uneltele auxiliare ajutătoare pentru tăiere (de exemplu, pene și maiuri pentru lovire). Le poți avea asupra ta într-o centură pentru unelte, într-o geantă de unelte, etc.

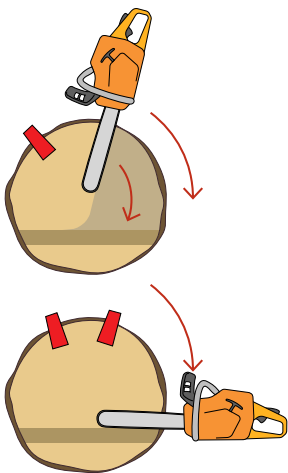


- Asigură-te de faptul că poți comunica în mod direct cu restul colegilor din echipa de lucru (de exemplu, telefon, emițător, coduri de semnale, sistem integrat în cască, etc.), verificând înainte de începerea lucrărilor de tăiere că dispozitivele funcționează corect, au acoperire și bateria încărcată.

③ Recomandări specifice

Efectuează secvența corectă de tăieturi în vederea tăierii, în funcție de caracteristicile arborelui de tăiat. În cazul în care este necesar, folosește pana (penele) pentru a asigura faptul că tăișul ferăstrăului nu rămâne prins și pentru a orienta căderea arborelui către zona planificată.

Dacă arborele nu-și începe căderea, ia decizia cea mai adecvată situației care apare:



- Dacă observi că poți schimba direcția de tăiere și ești sigur că poți tăia arborele către acea direcție nouă, și dacă ai noi căi de ieșire, efectuează o nouă tăietură în vederea doborârii, la aproximativ minim 10 cm deasupra primei, în direcția aleasă.
- În cazul în care constăți că nu poți schimba direcția de cădere și arborele este asigurat, adică are tăieturile bine efectuate, respectând tupa de direcționare obligatorie și cu o pană/pene introdusă/introduse în tăietura de cădere, poți ieși din zona de influență a arborelui prin calea (căile) de ieșire, fără a pierde din vedere copacul, cere ajutor și informează restul colegilor aflați în pădure, și semnalizează zona de influență a arborelui tăiat rămas pe poziție, atunci când este necesar. Intrarea și ieșirea către baza arborelui, atât pentru tine, operatorul drujbei, cât și pentru ajutoare (de exemplu, utilaj, muncitor necalificat, etc.) se va face prin căile de ieșire stabilite.

Dacă arborele nu este asigurat, ia în considerare să rămâi la bază așteptând ca arborele să-și înceapă căderea, înștiințând restul colegilor cu privire la situația de risc respectivă, este cea mai sigură situație pentru tine. După ce arborele își începe căderea, părăsește baza arborelui, fără a-l pierde din vedere și poziționează-te într-o zonă sigură, pentru a nu fi lovit.

④_Reține

- 1_Informează restul personalului aflat în pădure cu privire la existența arborelui tăiat rămas pe poziție. Indică ajutoarelor (de exemplu, mașinist, muncitor necalificat, etc), direcția căilor de ieșire pe care le-ai asigurat pentru intrarea și ieșirea arborelui.
- 2_Nu părăsi niciodată pădurea lăsând nesemnalizat un arbore tăiat, rămas în picioare. Adoptă toate măsurile necesare sau solicită ajutor pentru coborârea la pământ a acestuia.
- 3_Este important să dispui de o formare și informare corespunzătoare și suficientă, adecvată postului tău de lucru.



NU LUCRA NICIODATĂ IZOLAT ÎN PĂDURE



ISSGA

INSTITUTO DE SEGURIDADE
E SAÚDE LABORAL DE GALICIA



galicia



ISSGA.XUNTA.GAL

*Recomandări preventive privind acțiunile de adoptat în caz de
arbori rămași pe poziție*



XUNTA
DE GALICIA