

*Recomendaciones
preventivas
de actuación ante
árboles sentados*



① Definición

Se denomina árbol sentado a aquel árbol que una vez que el motoserrista ha realizado los cortes para su apeo no cae al suelo, queda en pie sin iniciar su caída.

② Recomendaciones generales

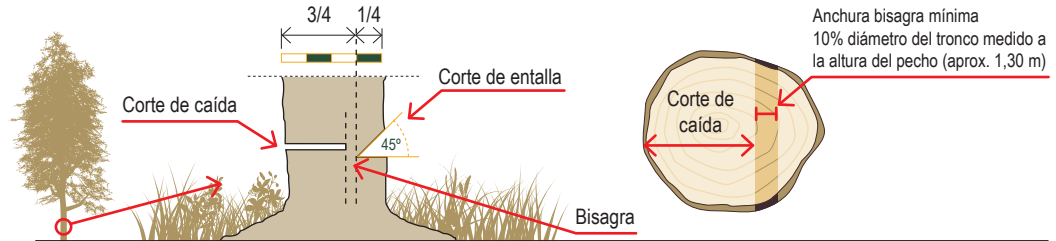
Recuerda que un árbol sentado es un riesgo.

Planificar los trabajos y seguir un procedimiento de trabajo adecuado ayuda a evitar que los árboles queden sentados.

- Planifica los trabajos: identifica los árboles que por su morfología (p.e. curvatura, grosor, ramosidad, etc) o ubicación (árboles de borde, pendiente del terreno, en afección de tendidos eléctricos, viales, edificaciones, etc) presentan mayor dificultad para su apeo, prestando especial atención a aquellos árboles que puedan necesitar una ayuda complementaria (p.e. enganche con cabrestante de máquina o manual, etc).
- Previamente al apeo ten en cuenta las condiciones atmosféricas existentes (p.e. viento, lluvia, etc) y realiza una evaluación específica de cada árbol (p.e. copa del árbol con ramas dañadas o colgadas, dirección más segura para su apeo, vías de escape despejadas y limpias de obstáculos, etc).



- Realiza los cortes de apeo correctamente y respeta la forma y dimensión establecida para la bisagra:



- Recuerda disponer a pie del árbol de todas las herramientas auxiliares de ayuda para su apeo (p.e. cuñas y maza de golpeo). Puedes llevarlas en un cinturón portaherramientas, en una mochila, etc.

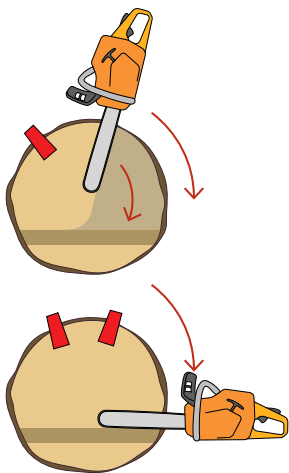


- Asegúrate de que puedes comunicarte directamente con el resto de compañeros del equipo de trabajo (p.e. teléfono, emisora, código de señales, sistema integrado en casco, etc), comprobando previamente a los trabajos de apeo que los dispositivos funcionan correctamente, tienen cobertura y disponen de batería cargada.

③ Recomendaciones específicas

Realiza la secuencia correcta de cortes de apeo en función de las características del árbol a apear. En caso de que sea necesario, utiliza la(s) cuña(s) para asegurar que la espada de la motosierra no se quede atrapada y para dirigir la caída del árbol hacia la zona planificada.

Si el árbol no inicia su caída, toma la decisión más adecuada a la situación que se te presente:



- Si observas que puedes cambiar la dirección de apeo y estás seguro de que el árbol lo apearás sin problemas hacia esa nueva dirección, y dispones de nuevas vías de escape, realiza un nuevo corte de apeo a unos 10 cm como mínimo por encima del primero en la dirección escogida.
- Si observas que no puedes cambiar la dirección de apeo y que el árbol está asegurado, es decir, que tiene los cortes bien realizados respetando la bisagra obligatoria y con una/s cuña/s introducidas en el corte de caída, puedes salir de la zona de influencia del árbol por la(s) vía(s) de escape sin perder de vista el árbol, pide ayuda e informa al resto de compañeros del monte, y señala la zona de influencia del árbol que está sentado cuando sea necesario. La entrada y salida la base del árbol, tanto para ti motoserrista como para los medios de ayuda (p.e. maquinaria, peón, etc) se realizará por la vías de escape establecidas.

Ten en cuenta que si el árbol no está asegurado, permanecer en la base a la espera de que el árbol inicie su caída, avisando al resto de compañeros de tal situación de riesgo, es la situación más segura para ti. Una vez que inicia su caída, abandona la base del árbol sin perderlo de vista y colócate en una zona segura para no ser alcanzado.

④_ Recuerda

- 1_ Informa al resto de personal que esté en monte de la existencia del árbol sentado. Indica a los medios de ayuda (p.e. maquinista, peón, etc) la dirección de las vías de escape que has asegurado para la entrada y salida del árbol.
- 2_ Nunca abandones el monte dejando un árbol sentado sin señalar. Aplica todas las medidas necesarias o solicita ayuda para apearlo.
- 3_ Es importante que dispongas de una formación e información adecuada y suficiente de tu puesto de trabajo.



NUNCA TRABAJES DE FORMA AISLADA EN EL MONTE



ISSGA

INSTITUTO DE SEGURIDADE
E SAÚDE LABORAL DE GALICIA



galicia



ISSGA.XUNTA.GAL

*Recomendaciones preventivas de actuación ante
árboles sentados*



XUNTA
DE GALICIA