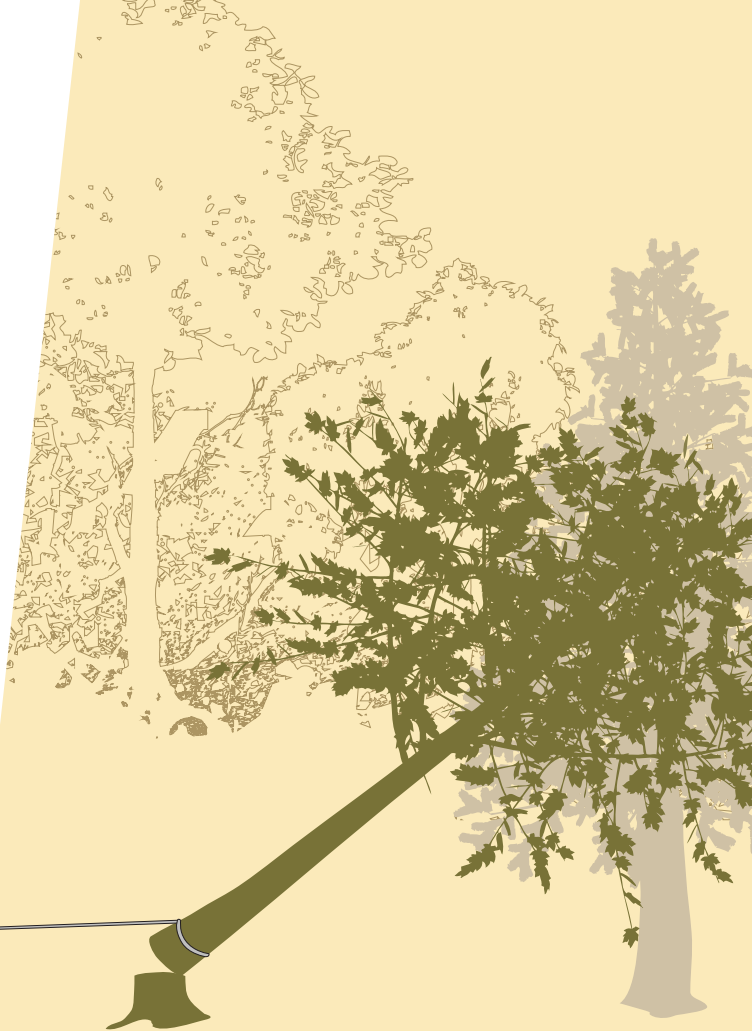
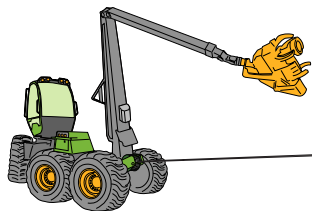




INSTITUTO GALEGO DE SEGURIDADE E SAÚDE LABORAL



*Recomendaciones
preventivas
de actuación ante
**árboles apoyados
enganchados***



XUNTA DE GALICIA

1 Definición

Se denomina árbol apoyado/enganchado a aquel árbol que está sostenido por otros árboles cercanos en pie.

2 Recomendaciones generales

Recuerda que un árbol apoyado/enganchado es un riesgo.

Planificar los trabajos y seguir un procedimiento de trabajo adecuado ayuda a evitar que los árboles queden apoyados/enganchados.

- Planifica correctamente los trabajos.
- Emplea procedimientos seguros y adecuados para el apeo.
- Si a pesar de todo sucediera que, al derribar un árbol, este quedase apoyado sobre otro árbol, derríbalo cuanto antes, utilizando siempre un procedimiento de trabajo seguro.

Extrema las precauciones en situaciones tales como:

- Fincas en las que ya existen árboles apoyados/enganchados debido a derribos por viento, etc.
- En el momento de comenzar un aprovechamiento manual de una finca por el interior de la masa forestal debido a distintas causas (presencia de edificaciones, carreteras, líneas eléctricas, daños a fincas colindantes, etc).
- En tareas de apeo manual con motosierra durante un aprovechamiento debido a errores de planificación, ejecución incorrecta de técnicas de apeo, etc.
- En trabajos de clara/entresaca cuando se realiza el apeo de forma manual.

③ Recomendaciones específicas

Las tareas que realices para desenganchar un árbol apoyado, pueden desencadenar situaciones peligrosas, por lo que debes proceder con extremo cuidado.

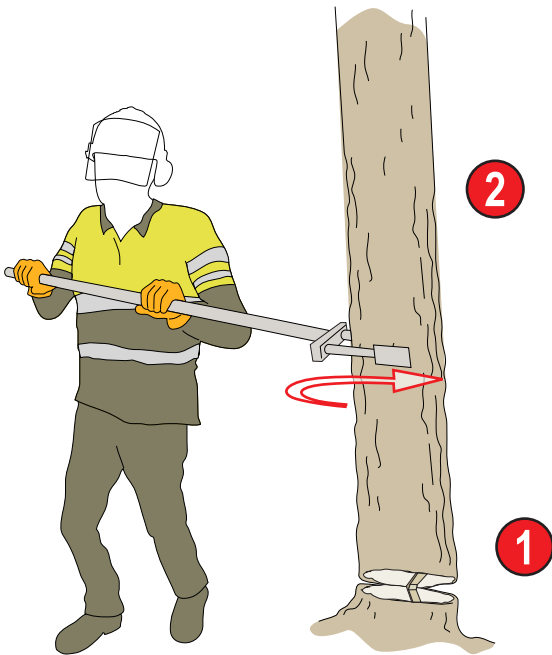
Libera los árboles enganchados/apoyados en cuanto sea posible. Dejar un árbol enganchado/apoyado supone un peligro importante para todo el que acceda a esa zona.

Trabajos previos

- No transites, ni trabajes en la zona de influencia de caída del árbol enganchado, mientras no se realice el apeo seguro del árbol.
- Avisa a todo el personal de la ubicación del árbol enganchado.
- Asegúrate de que nadie entre en la zona de influencia de caída del árbol.
- Revisa la existencia de ramas inseguras en la zona de trabajo.
- Evalúa con detalle las posibles trayectorias de caída del árbol para elegir el método de apeo más seguro.
- No abandones el monte sin delimitar la zona de influencia de caída del árbol enganchado (p.e. con cinta de alta visibilidad).

Derribo de árboles

En el caso de árboles que consideres que puedas voltear manualmente con seguridad, recuerda:



- 1 Corta la bisagra, empezando por su centro y manteniendo una pequeña parte de la misma en el lado sobre el que quieres que gire el árbol.
- 2 Con ayuda de una palanca de derribo, empuja en dirección contraria a donde te encuentras, como se observa en la imagen.

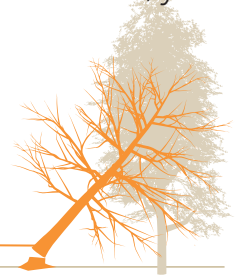
IMPORTANTE:

Utiliza los equipos adecuados para cada trabajo, y sigue las instrucciones facilitadas por el fabricante.

La formación e información debe ser suficiente y adecuada a tu puesto de trabajo, y debes disponer de autorización de tu responsable para el equipo que vayas a utilizar.

Cuando tengas que utilizar medios mecánicos, selecciona el más adecuado en función de las condiciones del lugar de trabajo, del arbolado, y las limitaciones de la maquinaria:

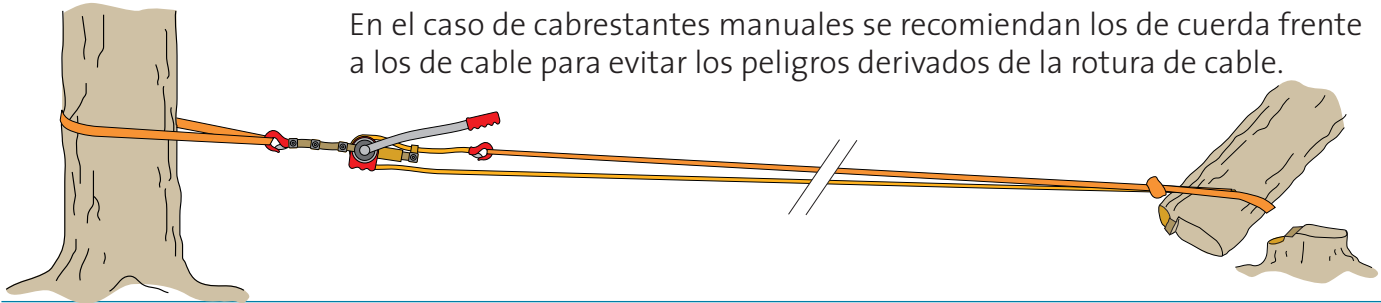
- Grúa máquina de saca/procesadora.
- Cabrestante máquina de saca/procesadora.
- Cabrestante manual o tráctel.



Engancha el árbol por la parte inferior del tronco (lo más abajo posible) y tira del mismo hasta que caiga al suelo.

Los operarios que participen en la operación se situarán fuera de la zona de peligro (zona de caída del árbol a derribar y zona de alcance en caso de rotura del cable).

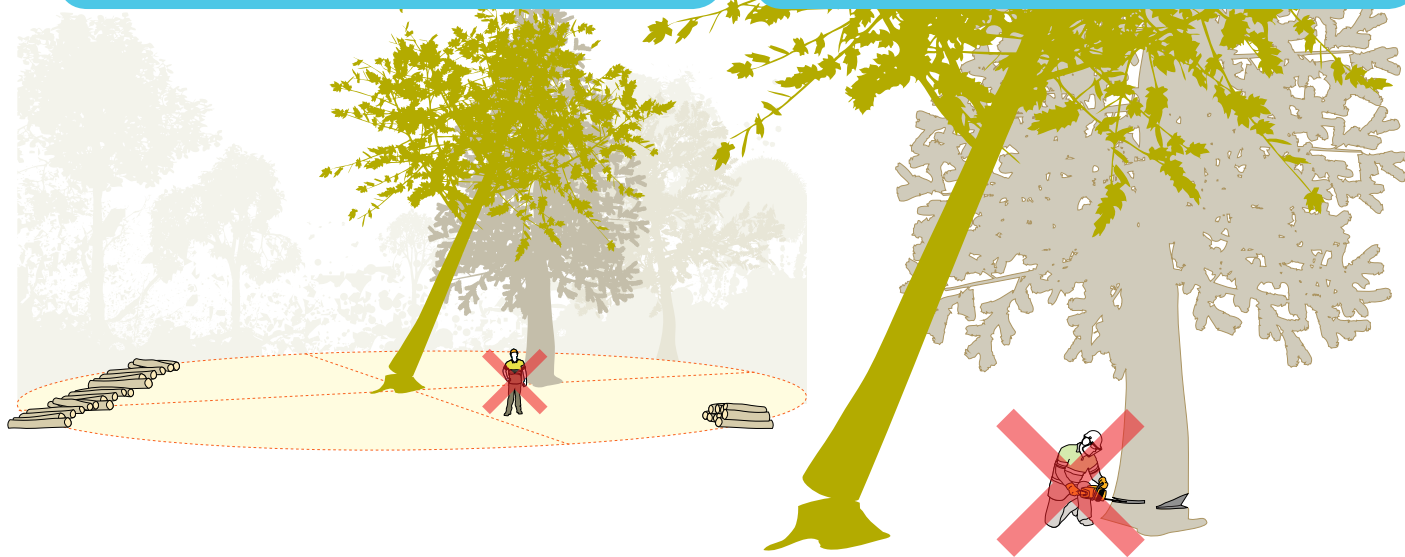
En el caso de cabrestantes manuales se recomiendan los de cuerda frente a los de cable para evitar los peligros derivados de la rotura de cable.



④_ Recuerda

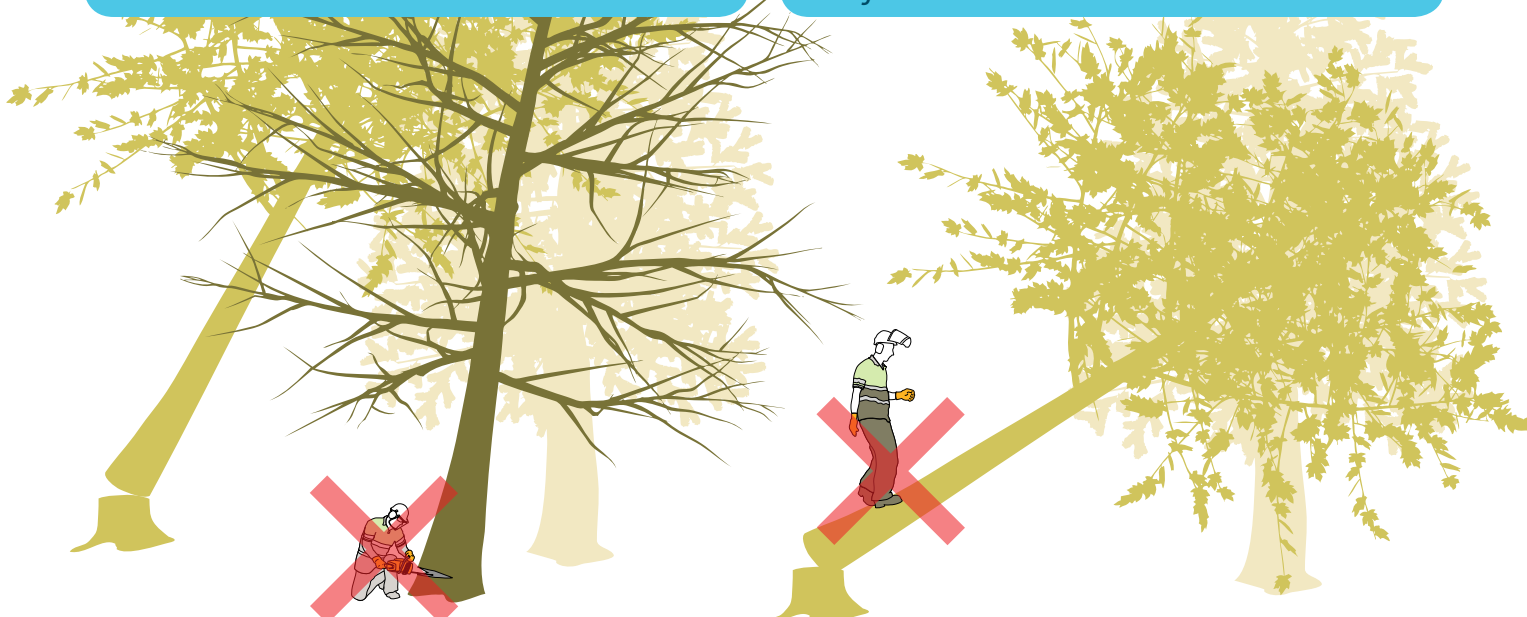
1_NUNCA permanezcas/transites en la zona de influencia de caída del árbol enganchado/apoyado si no es para apearlo de forma segura.

2_NUNCA cortes un árbol sobre el que hay otro enganchado/apoyado.



3_NUNCA derribes un árbol sobre otro árbol enganchado/apoyado.

4_NUNCA trepes por un árbol enganchado/apoyado para intentar bajarlo al suelo.



NUNCA TRABAJES DE FORMA AISLADA EN EL MONTE



iSSGA

INSTITUTO DE SEGURIDADE
E SAÚDE LABORAL DE GALICIA



galicia



ISSGA.XUNTA.GAL

*Recomendaciones preventivas de actuación ante
árboles apoyados / enganchados*



XUNTA
DE GALICIA