

EPI

en el puesto
de trabajo



Sector
forestal




XUNTA
DE GALICIA



XUNTA
DE GALICIA

EPI

Sector
forestal



Motoserrista
**Operario/a de poda
y tala en altura**
**Operario/a de
desbrozadora**
Peón/a
Maquinista
Transportista

EDICIÓN:
Instituto de Seguridade
e Saúde Laboral de Galicia (Issga)

AUTORÍA:
Grupo de trabajo técnico del
sector forestal del Issga

www.issga.xunta.es

Santiago de Compostela, 2024

Depósito Legal C 374-2025

EPI

Motoserrista

en el sector forestal



- > Los EPI no eliminan los riesgos, minimizan las consecuencias.
- > Los EPI no sustituyen a un procedimiento seguro de trabajo.

CONSULTA



La **EVALUACIÓN** de **RIESGOS (ER)** para saber a que riesgos te enfrentas y que medidas tienes que adoptar para prevenirlos.

APRENDE



Los **PROCEDIMIENTOS** de **TRABAJO**, así como las medidas operativas, organizativas y preventivas. **APLÍCALAS.**

UTILIZA



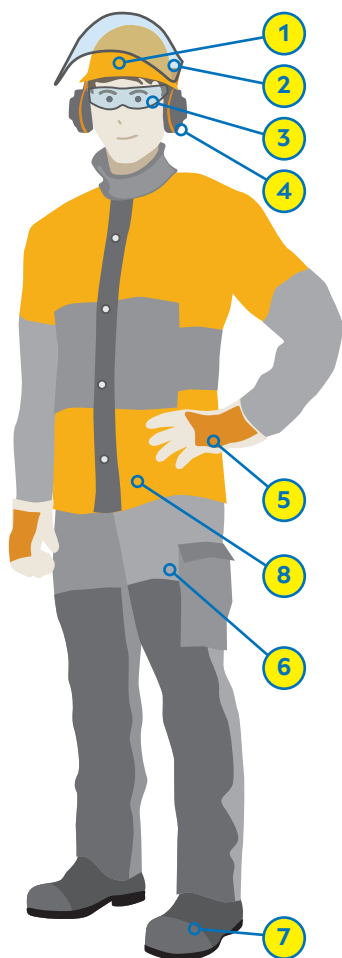
Los EPI que sean necesarios para cada trabajo que figuran en la **ER** y en los **MANUALES** de la motosierra.

RECUERDA



- Selecciónalos según la velocidad de la cadena. Ten en cuenta el tallaje y su ergonomía.
- Haz el mantenimiento según las instrucciones del fabricante.
- Respeta su vida útil y/o caducidad indicada por el fabricante.
- Elige EPI que sean cómodos y compatibles.



**1_CASCO DE SEGURIDAD**

Protege de golpes en la cabeza. Ofrece alta resistencia a los impactos por caída de objetos, así como también a la perforación.

UNE-EN 397

**2_PANTALLA DE PROTECCIÓN FACIAL**

Protege de impactos de partículas, virutas y objetos en la cara del usuario.

UNE-EN 1731

**3_GAFAS ANTIPROYECCIONES**

Protegen los ojos de impactos de partículas a alta velocidad (p. ej. en golpeo de cuña con maza en apeo).

UNE-EN 166

**4_ OREJERAS ACOPLADAS AL CASCO DE PROTECCIÓN**

Protegen del ruido generado por la motosierra. Ésta emite un ruido que puede provocar sordera.

UNE-EN 352

**5_GUANTES ANTICORTE**

Protegen de cortes en las manos por contacto con la cadena de la motosierra. También protegen de riesgos mecánicos como abrasión, perforaciones, etc.

UNE-EN ISO 11393.4

UNE-EN 388

**6_PANTALÓN ANTICORTE**

Protege parcialmente las piernas de cortes provocados por contacto con la cadena de la motosierra.

UNE-EN ISO 11393.2

**7_BOTAS DE SEGURIDAD ANTICORTE**

Protegen parcialmente zonas del pie de cortes provocados por la cadena de la motosierra. Disponen además de protección frente al impacto en la puntera y perforación en la suela.

UNE-EN ISO 11393.3

UNE-EN 17249

UNE-EN ISO 20345

**8_ROPA DE ALTA VISIBILIDAD**

Especialmente diseñada para ser visible a gran distancia.

UNE-EN ISO 20471

**CHAQUETA ANTICORTE**

UNE-EN ISO 11393.6

Protege parcialmente la parte superior del tronco de cortes provocados por contacto de la cadena de la motosierra.



Clase I: velocidad cadena 20 m/s.
Clase II: velocidad cadena 24 m/s.
Clase III: velocidad cadena 28 m/s.



Recuerda:

Si haces poda y tala en altura, emplea la chaqueta anticorte. Consulta la ficha de operario/a de poda y tala en altura.



EPI

Operario/a de poda y tala en altura en el sector forestal



- > Los EPI no eliminan los riesgos, minimizan las consecuencias.
- > Los EPI no sustituyen a un procedimiento seguro de trabajo.

CONSULTA



La **EVALUACIÓN** de **RIESGOS (ER)** para saber a que riesgos te enfrentas y que medidas tienes que adoptar para prevenirlos.

APRENDE



Los **PROCEDIMIENTOS** de **TRABAJO**, así como las medidas operativas, organizativas y preventivas. **APLÍCALAS.**

UTILIZA



Los EPI que sean necesarios para cada trabajo que figuran en la **ER** y en los **MANUALES** de la motosierra.

RECUERDA



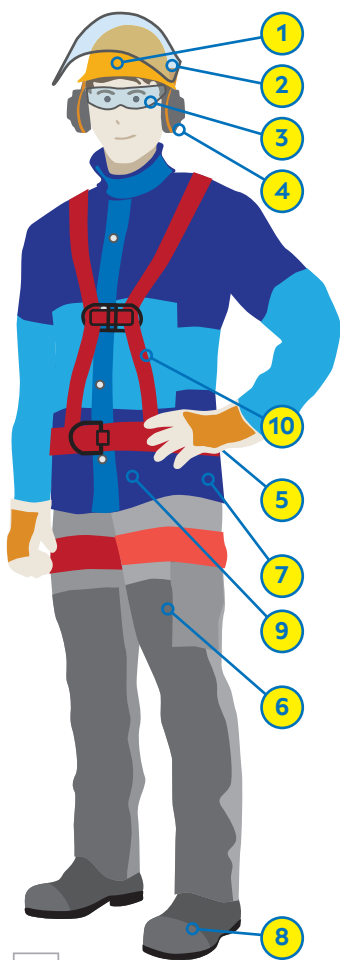
- Selecciónalos según la velocidad de la cadena. Ten en cuenta el tallaje y su ergonomía.
- Haz el mantenimiento según las instrucciones del fabricante.
- Respeta su vida útil y/o caducidad indicada por el fabricante.
- Elige EPI que sean cómodos y compatibles.



EPI

Operario/a de poda y tala en altura

en el sector forestal



Clase I: velocidad cadena 20 m/s.
Clase II: velocidad cadena 24 m/s.
Clase III: velocidad cadena 28 m/s.



EL PLAN de TRABAJO deberá contemplar la labor a realizar, cómo llevarla a cabo, las medidas de seguridad y qué hacer en caso de emergencia. Por tanto, deberá estar indicado qué sistema de seguridad anticaídas se debe utilizar y de qué componentes debe disponer.



1_CASCO DE SEGURIDAD CON BARBUQUEJO
Protege de golpes en la cabeza. Ofrece alta resistencia a los impactos por caída de objetos, así como también a la perforación.

UNE-EN 397



2_PANTALLA DE PROTECCIÓN FACIAL
Protege de impactos de partículas, virutas y objetos en la cara del usuario.

UNE-EN 1731



3_GAFAS ANTIPROYECCIONES
Protegen los ojos de impactos de partículas a alta velocidad.

UNE-EN 166



4_ OREJERAS ACOPLADAS AL CASCO DE PROTECCIÓN

Protegen del ruido generado por la motosierra.

UNE-EN 352



5_GUANTES ANTICORTE

Protegen de cortes en las manos por contacto con la cadena de la motosierra. También protegen de riesgos mecánicos como abrasión, perforaciones, etc.

UNE-EN ISO 11393.4

UNE-EN 388



6_PANTALÓN ANTICORTE

Protege parcialmente las piernas de cortes provocados por contacto con la cadena de la motosierra.

UNE-EN ISO 11393.2



7_CHAQUETA ANTICORTE

Protege parcialmente la parte superior del tronco de cortes provocados por contacto de la cadena de la motosierra.

UNE-EN ISO 11393.2



8_BOTAS DE SEGURIDAD ANTICORTE

Protegen parcialmente zonas del pie de cortes provocados por la cadena de la motosierra. Disponen además de protección frente al impacto en la puntera y perforación en la suela.

UNE-EN ISO 11393.3

UNE-EN 17249

UNE-EN ISO 20345



9_ROPA DE ALTA VISIBILIDAD

Especialmente diseñada para ser visible a gran distancia.

UNE-EN ISO 20471



10_ CINTO DE SUJECCIÓN

- ARNÉS ANTICAÍDAS
- ARNÉS ANTICAÍDAS DE ASIENTO
- PUNTO DE ANCLAJE
- CUERDA DE SEGURIDAD
- DISPOSITIVO ANTICAÍDA DESLIZANTE

Protegen de la caída de altura.

UNE-EN ISO 358

UNE-EN 361

UNE-EN 813

UNE-EN 795

UNE-EN 1891

UNE-EN 12841A



INSTITUTO DE
SEGURIDADE E SAÚDE
LABORAL DE GALICIA

EPI

Operario/a de desbrozadora en el sector forestal



- > Los EPI no eliminan los riesgos, minimizan las consecuencias.
- > Los EPI no sustituyen a un procedimiento seguro de trabajo.

CONSULTA



La **EVALUACIÓN** de **RIESGOS (ER)** para saber a que riesgos te enfrentas y que medidas tienes que adoptar para prevenirlos.

APRENDE



Los **PROCEDIMIENTOS** de **TRABAJO**, así como las medidas operativas, organizativas y preventivas. **APLÍCALAS.**

UTILIZA



Los EPI que sean necesarios para cada trabajo que figuran en la **ER** y en los **MANUALES** de la desbrozadora.

RECUERDA



- Ten en cuenta el tallaje y su ergonomía.
- Haz el mantenimiento según las instrucciones del fabricante.
- Respeta su vida útil y/o caducidad indicada por el fabricante.
- Elige EPI que sean cómodos y compatibles.





1_CASCO DE SEGURIDAD

Protege de golpes en la cabeza. Ofrece alta resistencia a los impactos por caída de objetos, así como también a la perforación.

UNE-EN 397



2_PANTALLA DE PROTECCIÓN FACIAL

Protege de impactos de partículas, virutas y objetos en la cara del usuario.

UNE-EN 1731



3_GAFAS ANTIPROYECCIONES

Protegen los ojos de impactos de partículas a alta velocidad.

UNE-EN 166



4_OREJERAS ACOPLADAS AL CASCO DE PROTECCIÓN

Protegen del ruido generado por la desbrozadora. Ésta emite un ruido que puede provocar sordera.

UNE-EN 352



5_GUANTES DE PROTECCIÓN MECÁNICA

Protegen de cortes en las manos y de riesgos mecánicos ocasionados por abrasión, corte por cuchilla, perforación y rasgado.

UNE-EN ISO 11393.4

UNE-EN 388

UNE-EN ISO 21420



6_BOTAS DE SEGURIDAD

Protegen parcialmente zonas del pie de cortes, impactos, perforaciones, etc.

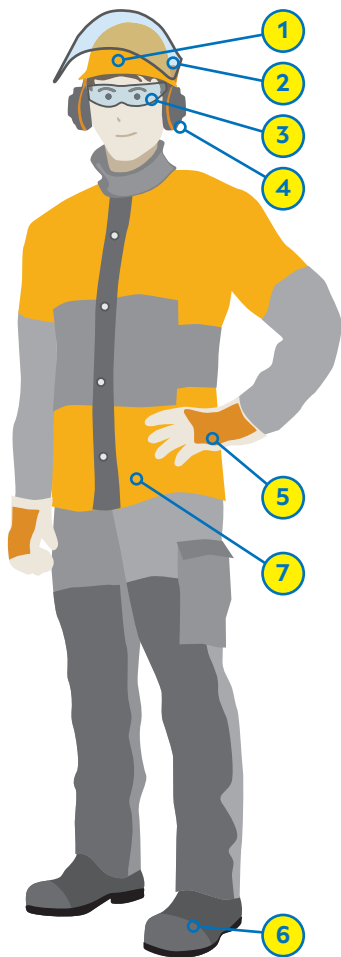
UNE-EN ISO 20345



7_ROPA DE ALTA VISIBILIDAD

Especialmente diseñada para ser visible a gran distancia.

UNE-EN ISO 20471



6

7

5

4

3

2

1

Recuerda:



PANTALÓN

Utiliza pantalón largo que te proteja ante proyecciones.



EPI

Peón/a forestal



- > Los EPI no eliminan los riesgos, minimizan las consecuencias.
- > Los EPI no sustituyen a un procedimiento seguro de trabajo.

CONSULTA



La **EVALUACIÓN** de **RIESGOS (ER)** para saber a que riesgos te enfrentas y que medidas tienes que adoptar para prevenirlos.

APRENDE



Los **PROCEDIMIENTOS** de **TRABAJO**, así como las medidas operativas, organizativas y preventivas. **APLÍCALAS.**

UTILIZA



Los EPI que sean necesarios para cada trabajo que figuran en la **ER**.

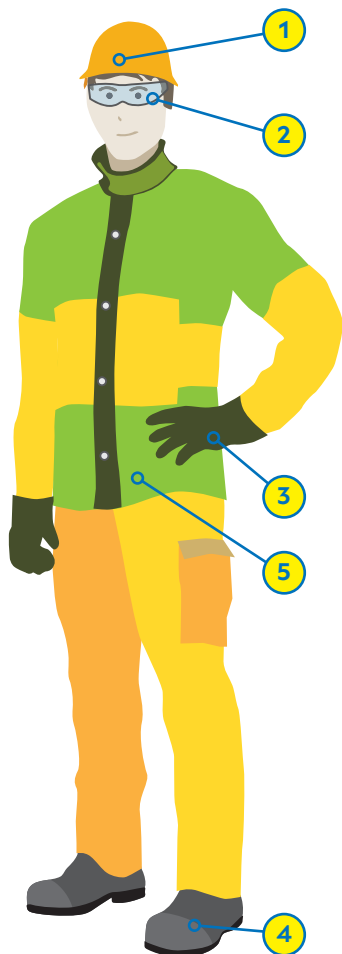
RECUERDA



- Ten en cuenta el tallaje y su ergonomía.
- Haz el mantenimiento según las instrucciones del fabricante.
- Respeta su vida útil y/o caducidad indicada por el fabricante.
- Elige EPI que sean cómodos y compatibles.



XUNTA
DE GALICIA



El/la peón/a forestal utiliza herramientas manuales y otros equipos de trabajo para ayudar al motosierrista en el apeo, procesado y apilado, pero no usa la motosierra.



1_CASCO DE SEGURIDAD

Protege de golpes en la cabeza. Ofrece alta resistencia a los impactos por caída de objetos, así como también a la perforación.

UNE-EN 397



2_GAFAS ANTIPROYECCIONES

Protegen los ojos de impactos de partículas a alta velocidad (p. ej. golpeo de cuña con maza en apeo).

UNE-EN 166



3_GUANTES DE PROTECCIÓN MECÁNICA

Protegen de cortes en las manos de riesgos mecánicos ocasionados por abrasión, corte por cuchilla, perforación y rasgado.

UNE-EN 388



4_BOTAS DE SEGURIDAD

Protegen los pies de riesgos de golpes mediante protección frente al impacto en la puntera y perforación en suela y protección del tobillo, al ser de caña media o alta.

UNE-EN ISO 20345



5_ROPA DE ALTA VISIBILIDAD

Especialmente diseñada para ser visible a gran distancia.

UNE-EN ISO 20471

Recuerda:

Otros EPI que pueden ser necesarios según la tarea.



PANTALLA DE PROTECCIÓN FACIAL

UNE-EN 1731

Protege de impactos de partículas, virutas y objetos en la cara del usuario.

OREJERAS ACOPLADAS AL CASCO DE PROTECCIÓN

UNE-EN 352

Protegen del ruido generado por la maquinaria.

EPI

Maquinista forestal



- > Los EPI no eliminan los riesgos, minimizan las consecuencias.
- > Los EPI no sustituyen a un procedimiento seguro de trabajo.

CONSULTA



La **EVALUACIÓN** de **RIESGOS (ER)** para saber a que riesgos te enfrentas y que medidas tienes que adoptar para prevenirlos.

APRENDE



Los **PROCEDIMIENTOS** de **TRABAJO**, así como las medidas operativas, organizativas y preventivas. **APLÍCALAS.**

UTILIZA



Los EPI que sean necesarios para cada trabajo que figuran en la **ER.**

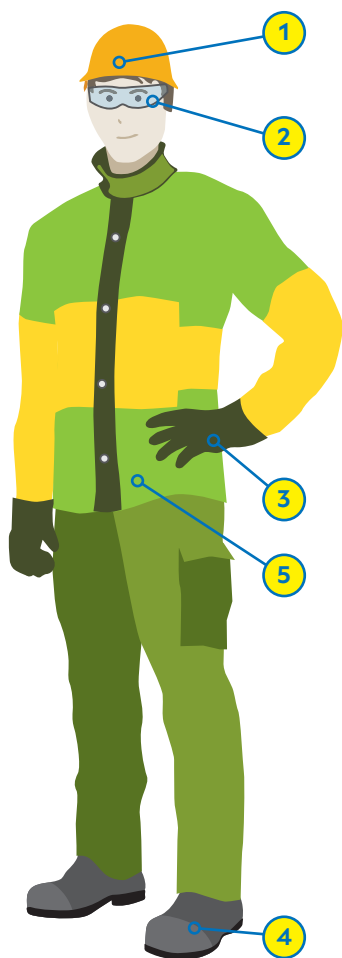
RECUERDA



- Ten en cuenta el tallaje y su ergonomía.
- Haz el mantenimiento según las instrucciones del fabricante.
- Respeta su vida útil y/o caducidad indicada por el fabricante.
- Elige EPI que sean cómodos y compatibles.



XUNTA
DE GALICIA

**1_CASCO DE SEGURIDAD**

Protege de golpes en la cabeza. Ofrece alta resistencia a los impactos por caída de objetos, así como también a la perforación.

UNE-EN 397**2_GAFAS ANTIPROYECCIONES**

Protegen los ojos de impactos de partículas y fluidos en operaciones de mantenimiento de la maquinaria.

UNE-EN 166**3_GUANTES DE PROTECCIÓN MECÁNICA**

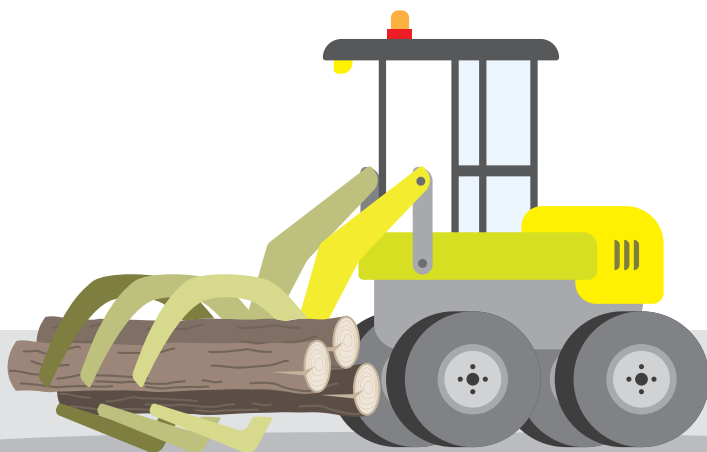
Protegen las manos de riesgos mecánicos ocasionados por abrasión, corte por cuchilla, perforación y rasgado.

UNE-EN 388**4_BOTAS DE SEGURIDAD**

Protegen los pies de riesgos de golpes mediante protección frente al impacto en la puntera y perforación en suela y protección del tobillo, al ser de caña media o alta.

UNE-EN ISO 20345**5_ROPA DE ALTA VISIBILIDAD**

Especialmente diseñada para ser visible a gran distancia.

UNE-EN ISO 20471

EPI

Transportista forestal



- > Los EPI no eliminan los riesgos, minimizan las consecuencias.
- > Los EPI no sustituyen a un procedimiento seguro de trabajo.

CONSULTA



La **EVALUACIÓN** de **RIESGOS (ER)** para saber a que riesgos te enfrentas y que medidas tienes que adoptar para prevenirlos.

APRENDE



Los **PROCEDIMIENTOS** de **TRABAJO**, así como las medidas operativas, organizativas y preventivas. **APLÍCALAS.**

UTILIZA



Los EPI que sean necesarios para cada trabajo que figuran en la **ER**.

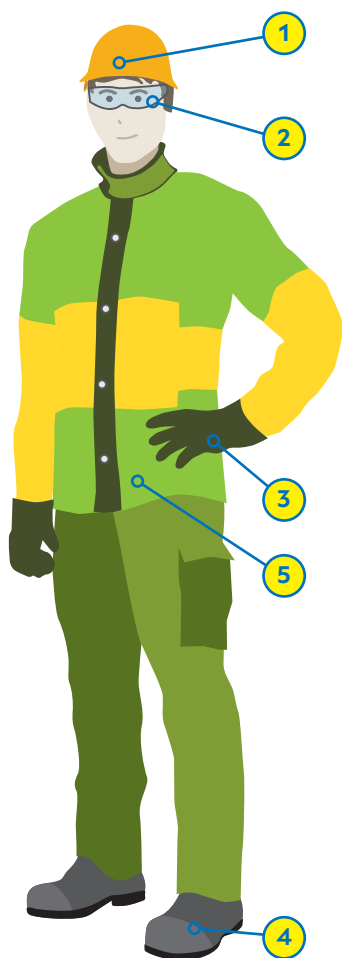
RECUERDA



- Ten en cuenta el tallaje y su ergonomía.
- Haz el mantenimiento según las instrucciones del fabricante.
- Respeta su vida útil y/o caducidad indicada por el fabricante.
- Elige EPI que sean cómodos y compatibles.



XUNTA
DE GALICIA

**1_CASCO DE SEGURIDAD**

Protege de golpes en la cabeza. Ofrece alta resistencia a los impactos por caída de objetos, así como también a la perforación.

UNE-EN 397**2_GAFAS ANTIPROYECCIONES**

Protegen los ojos de impactos de partículas y fluidos en operaciones de mantenimiento de la maquinaria.

UNE-EN 166**3_GUANTES DE PROTECCIÓN MECÁNICA**

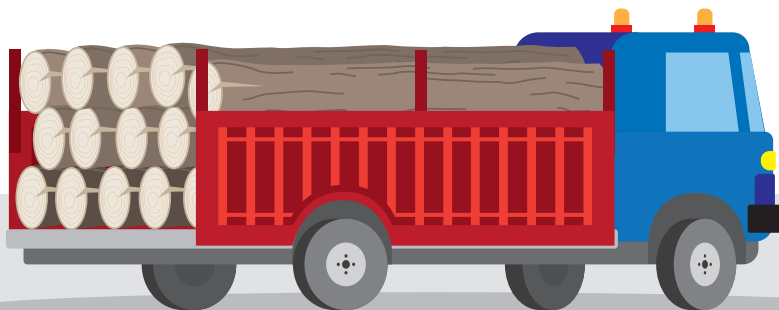
Protegen las manos de riesgos mecánicos ocasionados por abrasión, corte por cuchilla, perforación y rasgado.

UNE-EN 388**4_BOTAS DE SEGURIDAD**

Protegen los pies de riesgos de golpes mediante protección frente al impacto en la puntera y perforación en suela y protección del tobillo, al ser de caña media o alta.

UNE-EN ISO 20345**5_ROPA DE ALTA VISIBILIDAD**


Especialmente diseñada para ser visible a gran distancia.

UNE-EN ISO 20471

EPI

en el puesto de trabajo sector forestal



 OBLIGATORIOS 	Motoserrista	Operario/a de poda y tala en altura	Operario/a de desbrozadora	Peón/a forestal	Maquinista forestal	Transportista forestal
Casco seguridad						
Pantalla protección facial						
Gafas antiproyección						
Orejeras acopladas al casco seguridad						
Guantes anticorte						
Guantes de seguridad						
Pantalón anticorte						
Chaqueta anticorte						
Botas anticorte						
Botas seguridad						
Ropa de alta visibilidad						
Sistema Anticaídas						

* Uso valorable
Ver ficha del puesto



INSTITUTO DE
SEGURIDADE E SAÚDE
LABORAL DE GALICIA

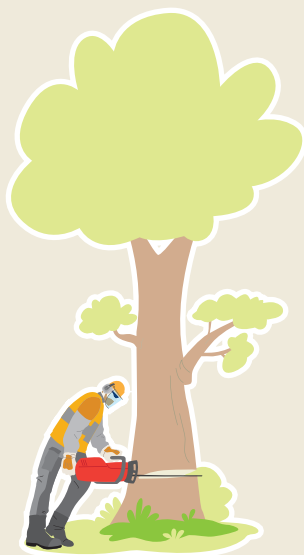
ISSGA.XUNTA.GAL



ISSGA.XUNTA.GAL

EPI en el puesto de trabajo

Sector forestal



INSTITUTO DE
SEGURIDADE E SAÚDE
LABORAL DE GALICIA